



OKRĘGOWA KOMISJA EGZAMINACYJNA

W POZNANIU

# **RAPORT**

**Z EGZAMINU POTWIERDZAJĄCEGO  
KWALIFIKACJE ZAWODOWE**

**WOJEWÓDZTWO**

**LUBUSKIE**

**WIELKOPOLSKIE**

**ZACHODNIOPOMORSKIE**

**2004**

## Spis treści

|        |  |    |
|--------|--|----|
| 1.     | Założenia systemu egzaminacyjnego .....  | 5  |
| 2.     | Dane statystyczne o absolwentach przystępujących do egzaminu .....                               | 6  |
| 2.1.   | Uczestnicy egzaminu .....  | 6  |
| 2.2.   | Charakterystyka absolwentów ze względu na organizację kształcenia .....                          | 8  |
| 3.     | Organizacja sprawdzania i oceniania prac absolwentów .....                                       | 8  |
| 4.     | Charakterystyka arkuszy egzaminacyjnych egzaminu potwierdzającego kwalifikacje zawodowe .....    | 11 |
| 5.     | Analiza ilościowa wyników egzaminu zawodowego .....  | 13 |
| 5.1.   | Wyniki w poszczególnych zawodach w Okręgu .....  | 13 |
| 5.2.   | Wyniki egzaminu zawodowego w poszczególnych zawodach w województwach i w powiatach .....         | 14 |
| 5.2.1. | Województwo lubuskie .....   | 15 |
| 5.2.2. | Województwo wielkopolskie .....  | 20 |
| 5.2.3. | Województwo zachodniopomorskie .....   | 34 |
| 5.3.   | Wyniki absolwentów o specjalnych potrzebach edukacyjnych .....                                   | 39 |
| 6.     | Analiza jakościowa wyników egzaminu zawodowego .....   | 41 |
| 6.1.   | Analiza etapu pisemnego .....  | 41 |
| 6.1.1. | Analiza jakościowa wyników części I arkusza egzaminacyjnego etapu pisemnego .....                | 43 |
| 6.1.2. | Analiza jakościowa wyników części II arkusza egzaminacyjnego etapu pisemnego .....               | 48 |
| 6.2.   | Analiza wyników etapu praktycznego .....   | 52 |
| 6.2.1. | Planowanie wykonania zadania .....   | 58 |
| 6.2.2. | Organizowanie stanowiska pracy .....   | 59 |
| 6.2.3. | Wykonywanie zadania egzaminacyjnego .....  | 60 |
| 6.2.4. | Prezentowanie wyników pracy .....  | 61 |
| 7.     | Podsumowanie .....   | 62 |
| 7.1.   | Wyniki ewaluacji obserwacji prawidłowości przebiegu egzaminu potwierdzającego kwalifikacje ..... | 62 |
| 7.1.1. | Ewaluacja organizacji i przebiegu etapu pisemnego egzaminu .....                                 | 63 |
| 7.1.2. | Ewaluacja organizacji i przebiegu etapu praktycznego egzaminu .....                              | 64 |
| 7.2.   | Wnioski .....  | 65 |

## 1. Założenia systemu egzaminacyjnego

Egzamin potwierdzający kwalifikacje zawodowe po raz pierwszy został przeprowadzony w roku 2004 dla absolwentów dwuletnich zasadniczych szkół zawodowych. Jest formą oceny poziomu opanowania - określonych w standardzie wymagań egzaminacyjnych - wiadomości i umiejętności z zakresu danego zawodu.

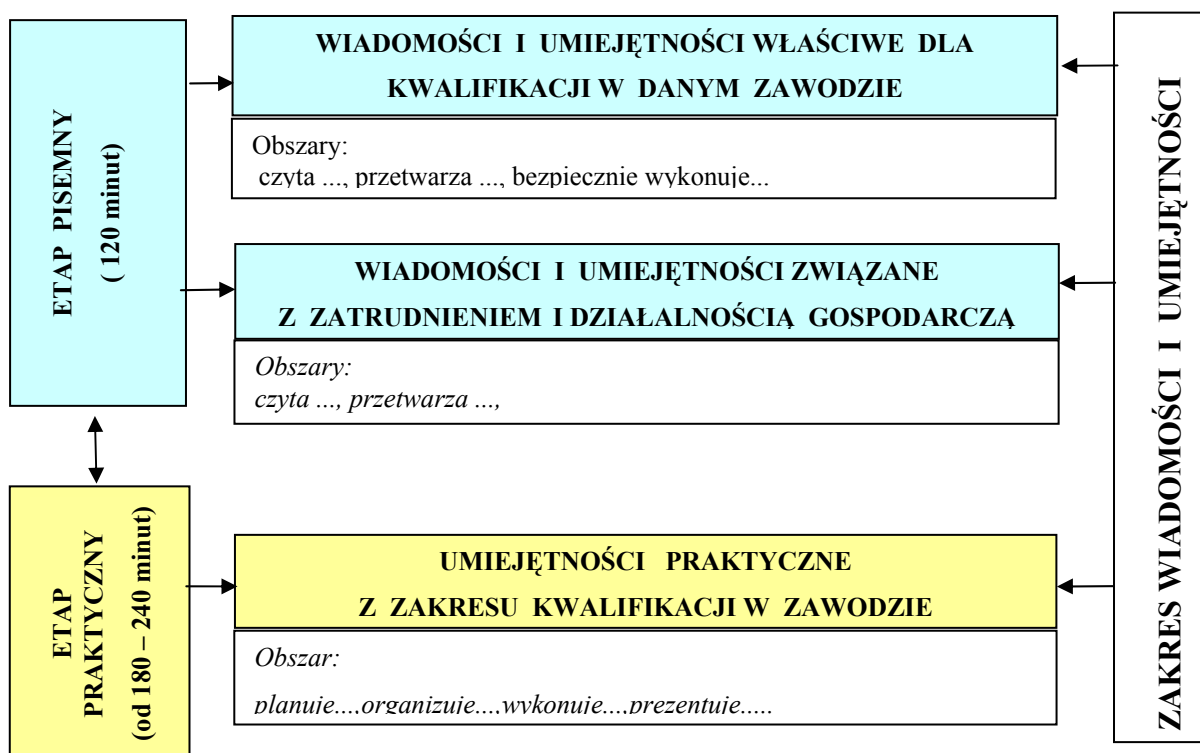
Podstawowym założeniem egzaminu zawodowego jest porównywalność poziomu wiedzy i umiejętności absolwentów określonego typu szkół zawodowych w całym kraju, w danym zawodzie, niezależnie od systemu kształcenia.

Porównywalność uzyskujemy poprzez zastosowanie identycznych:

- wymagań określonych dla danego zawodu w standardach egzaminacyjnych;
- kryteriów oceniania prac absolwentów;
- procedur przeprowadzania egzaminu.

Efekt egzaminu - poza uzyskaniem porównywalnych wyników - winno być spowodowanie zmian w procesie kształcenia teoretycznego i praktycznego w szkołach i u pracodawców, podniesienie jakości pracy szkoły i podmiotów prowadzących szkolenie praktyczne absolwentów.

Poniżej przedstawiamy strukturę egzaminu zawodowego.



## **2. Dane statystyczne o absolwentach przystępujących do egzaminu**

### **2.1. Uczestnicy egzaminu**

W terminie zgodnym z rozporządzeniem MEN z dnia 21 marca 2001r. w sprawie warunków i sposobu oceniania, klasyfikowania i promowania uczniów i słuchaczy oraz przeprowadzania sprawdzianów i egzaminów w szkołach publicznych [Dz.U. z 2001 r. Nr 29 poz. 323] do 22 lutego deklaracje dotyczące przystąpienia do egzaminu zgłosiło poprzez szkoły macierzyste 5110 absolwentów. W wyniku zmiany stanowiska MENiS dotyczącego możliwości zdawania egzaminu w strukturach rzemiosła, wyników klasyfikacji końcowej w macierzystych szkołach oraz zmiany decyzji absolwentów czy błędnego ich zgłoszenia, ostatecznie do etapu pisemnego egzaminu potwierdzającego kwalifikacje zawodowe przystąpiło w Okręgu poznańskim **4515**, a do etapu praktycznego **4371** absolwentów dwuletnich zasadniczych szkół zawodowych.

Najwięcej absolwentów zrezygnowało z przystąpienia do egzaminu w zawodzie kucharz małej gastronomii w strukturach szkolnictwa, (około 18 %), ponieważ zdawali przed komisją izb rzemieślniczych. Wśród absolwentów, którzy przystąpili do etapu pisemnego egzaminu **257** miało orzeczenie o upośledzeniu umysłowym w stopniu lekkim, tj. **5,7 %** całej populacji zdających.

Liczbę absolwentów, którzy przystąpili do egzaminu, w poszczególnych województwach na obszarze działania OKE w Poznaniu oraz strukturę zawodową podano w tabeli 2.1. Część absolwentów przystąpiła tylko do jednego etapu egzaminu. Łącznie egzamin zdawało **4527** absolwentów dwuletnich zasadniczych szkół zawodowych.

**Tabela 2.1.** Liczba absolwentów, którzy przystąpili do egzaminu potwierdzającego kwalifikacje zawodowe (w nawiasach podano udział procentowy w stosunku do liczby w Okręgu)

| Lp.          | Zawód  | Województwo          |                       |                       |                        |                      |                       | Ogółem<br>w Okręgu    |                        |
|--------------|--|----------------------|-----------------------|-----------------------|------------------------|----------------------|-----------------------|-----------------------|------------------------|
|              |  | lubuskie             |                       | wielkopolskie         |                        | zachodniopomorskie   |                       |                       |                        |
|              |  | etap                 |                       | etap                  |                        | etap                 |                       | etap                  |                        |
|              |  | pisemny              | praktyczny            | pisemny               | praktyczny             | pisemny              | praktyczny            | pisemny               | praktyczny             |
|              | Sprzedawca                                       | <b>411</b><br>(14,5) | <b>393</b><br>(14,20) | <b>1875</b><br>(66,3) | <b>1851</b><br>(66,92) | <b>540</b><br>(19,1) | <b>522</b><br>(15,39) | <b>2826</b><br>(62,6) | <b>2766</b><br>(63,30) |
| 2            | Kucharz małej gastronomii                        | <b>240</b><br>(16,7) | <b>229</b><br>(16,61) | <b>946</b><br>(65,8)  | <b>915</b><br>(66,47)  | <b>252</b><br>(17,5) | <b>231</b><br>(16,80) | <b>1438</b><br>(31,8) | <b>1375</b><br>(31,50) |
| 3            | Ogrodnik   | <b>36</b><br>(34,6)  | <b>28</b><br>(29,47)  | <b>54</b><br>(51,9)   | <b>50</b><br>(53,18)   | <b>14</b><br>(13,46) | <b>16</b><br>(16,84)  | <b>104</b><br>(2,3)   | <b>94</b><br>(2,15)    |
| 4            | Malarz -<br>tapeciarz                            | <b>19</b><br>(37,3)  | <b>19</b><br>(42,20)  | <b>28</b><br>(54,9)   | <b>24</b><br>(53,34)   | <b>4</b><br>(7,8)    | <b>2</b><br>(4,34)    | <b>51</b><br>(1,1)    | <b>45</b><br>(1,03)    |
| 5            | Betoniarz -<br>zbrojarz                          | <b>3</b>             | <b>3</b>              | -                     | -                      | <b>6</b>             | <b>5</b>              | <b>9</b>              | <b>8</b>               |
| 6            | Posadzkarz                                       | <b>7</b>             | <b>7</b>              | <b>6</b>              | <b>6</b>               | -                    | -                     | <b>13</b>             | <b>13</b>              |
| 7            | Lakiernik  | -                    | -                     | <b>10</b>             | <b>10</b>              | <b>2</b>             | <b>2</b>              | <b>12</b>             | <b>12</b>              |
| 8            | Blacharz   | -                    | -                     | <b>14</b>             | <b>13</b>              | -                    | -                     | <b>14</b>             | <b>13</b>              |
| 9            | Operator<br>maszyn leśnych                       | <b>21</b>            | <b>18</b>             | -                     | -                      | -                    | -                     | <b>21</b>             | <b>18</b>              |
| 10           | Monter<br>kadłubów<br>okrętowych                 | -                    | -                     | -                     | -                      | <b>14</b>            | <b>14</b>             | <b>14</b>             | <b>14</b>              |
| 11           | Koszykarz -<br>plecionkarz                       | <b>3</b>             | <b>3</b>              | <b>5</b>              | <b>5</b>               | -                    | -                     | <b>8</b>              | <b>8</b>               |
| 12           | Fotograf   | -                    | -                     | <b>2</b>              | <b>2</b>               | -                    | -                     | <b>2</b>              | <b>2</b>               |
| 13           | Operator<br>urządzeń<br>przemysłu<br>chemicznego | -                    | -                     | <b>3</b>              | <b>3</b>               | -                    | -                     | <b>3</b>              | <b>3</b>               |
| <b>Razem</b> | <b>Liczba<br/>zdających</b>                      | <b>740</b>           | <b>700</b>            | <b>2943</b>           | <b>2879</b>            | <b>832</b>           | <b>792</b>            | <b>4515</b>           | <b>4371</b>            |
|              | <b>% w OKE</b>                                   | <b>16,4</b>          | <b>16,0</b>           | <b>65,2</b>           | <b>65,9</b>            | <b>18,4</b>          | <b>18,1</b>           |                       |                        |

\*- w nawiasach podano udział procentowy zdających w zawodzie w danym województwie w stosunku do liczby wszystkich absolwentów zdających egzamin w Okręgu w zawodzie. W OKE (w tabeli wiersz Razem) podano udział procentowy absolwentów w zawodzie w stosunku do wszystkich, którzy zgłosili się do egzaminu.

## 2.2. Charakterystyka absolwentów ze względu na organizację kształcenia

Miejscem kształcenia teoretycznego uczniów jest szkoła lub ośrodek doksztalcania zawodowego. Uczniowie w oddziałach wielozawodowych odbywają kursy doksztalcające z zakresu teorii dotyczącej przedmiotów zawodowych, poza szkołą macierzystą. Jakość tego kształcenia miała wpływ na niski wynik uzyskany przez zdających w etapie pisemnym.

Jednym z najistotniejszych elementów mających wpływ na wynik etapu praktycznego egzaminu zawodowego jest miejsce odbywania praktycznej nauki zawodu. Poniższa tabela opisuje nam miejsca kształcenia praktycznego w ujęciu procentowym dla 4 zawodów, które występują we wszystkich województwach działania poznańskiej OKE.

**Tabela 2.2.** Miejsce kształcenia praktycznego absolwentów zasadniczych szkół zawodowych w roku szkolnym 2003/2004

| Obszar                         | Miejsce odbywania szkolenia praktycznego | Procent kształconych absolwentów |                           |          |                    |
|--------------------------------|--|----------------------------------|---------------------------|----------|--------------------|
|                                |  | Zawód                            |                           |          |                    |
|                                |  | Sprzedawca                       | Kucharz małej gastronomii | Ogrodnik | Malarz - tapeciarz |
| OKE – Poznań                   | Pracownie i warsztaty szkolne            | 4,3                              | 17,9                      | 70,5     | 55,2               |
|                                | Pracodawcy                               | 95,7                             | 82,1                      | 29,5     | 44,8               |
| Województwo lubuskie           | Pracownie i warsztaty szkolne            | 9,4                              | 32,2                      | 54,5     | 59,4               |
|                                | Pracodawcy                               | 90,6                             | 67,8                      | 45,5     | 40,6               |
| Województwo wielkopolskie      | Pracownie i warsztaty szkolne            | 2,2                              | 17,5                      | 85,2     | 43,8               |
|                                | Pracodawcy                               | 97,8                             | 82,5                      | 14,8     | 56,2               |
| Województwo zachodniopomorskie | Pracownie i warsztaty szkolne            | 4,5                              | 22,9                      | 100      | 50,0               |
|                                | Pracodawcy                               | 95,5                             | 77,1                      | -        | 50,0               |

### 3. Organizacja sprawdzania i oceniania prac absolwentów

Zgodnie z założeniami zewnętrznego systemu oceniania w etapie przygotowań do egzaminu potwierdzającego kwalifikacje zawodowe przeprowadzono weryfikację placówek, które złożyły wnioski o udzielenie upoważnienia do prowadzenia etapu praktycznego egzaminu zawodowego. Wnioski takie złożyło 136 podmiotów reprezentujących szkoły, ośrodki szkolno-wychowawcze, centra kształcenia praktycznego i ustawicznego oraz pracodawców. W wyniku procesu weryfikacji udzielono upoważnienia 108 podmiotom, a po uwzględnieniu potrzeb, wynikających z liczby absolwentów i ich terytorialnego rozmieszczenia oraz rezygnacji niektórych z nich z organizacji etapu praktycznego, powołano 72 ośrodki egzaminacyjne. W tej liczbie 4 ośrodki zostały powołane u pracodawców.

Spośród powołanych ośrodków egzaminacyjnych jeden prowadził egzaminy w trzech zawodach, 10 ośrodków w dwóch zawodach, pozostałe egzaminowały w jednym zawodzie. Wśród ośrodków, które prowadziły egzamin w etapie praktycznym, 6 zorganizowano w szkołach specjalnych, a 2 powołane były w ośrodkach adaptacji społecznej.

W celu przeprowadzenia egzaminu potwierdzającego kwalifikacje zawodowe w etapie praktycznym należało wyszkolić egzaminatorów, którzy oceniliby wykonanie zadania praktycznego przez zdających. Szkolenia trwające 40 godzin obejmowały wszystkich chętnych kandydatów na egzaminatorów. Przygotowano w ten sposób egzaminatorów do zawodów, w których byli kształceni **w Okręgu poznańskim** przyszli absolwenci, czyli do 13 zawodów. Do pracy w sesji egzaminacyjnej zostało przeszkolonych 443 egzaminatorów, z tego pracę podjęło 380 egzaminatorów.

W tabeli 3.1. przedstawiono wykaz egzaminatorów pracujących w poszczególnych zawodach podczas egzaminu praktycznego, z zaznaczeniem egzaminatorów z innych OKE, którzy podjęli współpracę z OKE w Poznaniu.

**Tabela 3.1.** Liczba egzaminatorów uczestniczących w etapie praktycznym egzaminu zawodowego

| Lp.          | Nazwa zawodu               | Liczba egzaminatorów uczestniczących w egzaminie z OKE Poznań | Liczba egzaminatorów uczestniczących w egzaminie z innej OKE |
|--------------|----------------------------|---|--|
| 1            | Kucharz małej gastronomii  | 152   | -  |
| 2            | Sprzedawca                 | 172   | -  |
| 3            | Ogrodnik                   | 23  | -  |
| 4            | Operator maszyn leśnych    | 6   | -  |
| 5            | Betoniarz-zbrojarz         | 6   | -  |
| 6            | Posadzkarz                 | 3   | -  |
| 7            | Malarz-tapeciarz           | 10  | -  |
| 8            | Lakiernik                  | 2   | 1  |
| 9            | Blacharz                   | 3   | -  |
| 10           | Monter kadłubów okrętowych | 1   | 2  |
| 11           | Koszykarz-plecionkarz      | 2   | 1  |
| <b>RAZEM</b> |                            | <b>380</b>  | <b>4</b>   |

Zaangażowanych w proces egzaminowania na terenie działania OKE w Poznaniu było łącznie **384** egzaminatorów i **167** obserwatorów egzaminu zawodowego.

Podczas sesji egzaminacyjnej w 2004 r. w **187** szkołach, które przeprowadzały etap pisemny dokonano **83** obserwacje, natomiast w **72** ośrodkach egzaminacyjnych, które przeprowadzały etap praktyczny egzaminu **84** obserwacje.

Obserwacje i nadzór nad prawidłowym przebiegiem egzaminu sprawowali przedstawiciele różnych środowisk, związanych z procesem edukacyjnym, np. byli obserwatorzy z OKE, z Kuratoriów Oświaty, z organów prowadzących szkoły, z placówek doskonalenia nauczycieli, nauczyciele ze szkół zawodowych, pracodawcy, przedstawiciele MENiS. W obserwacji egzaminu uczestniczyło **167** obserwatorów.



#### **4. Charakterystyka arkuszy egzaminacyjnych egzaminu potwierdzającego kwalifikacje zawodowe**

Arkusz egzaminacyjny do etapu pisemnego składał się z dwóch części:

- Część I zawierała 50 zadań, sprawdzających wiadomości i umiejętności właściwe dla danego zawodu.
- Część II zawierała 20 zadań, sprawdzających wiadomości i umiejętności związane z zatrudnieniem i działalnością gospodarczą.

Za poprawne rozwiązanie testu absolwent mógł maksymalnie uzyskać 70 punktów. Etap pisemny był zdany, gdy absolwent uzyskał z części I co najmniej 25 punktów, a z części II co najmniej 10 punktów. Zadania zamieszczone w arkuszu egzaminacyjnym były zgodne ze standardami wymagań egzaminacyjnych dla danego zawodu.

Zadania zawarte w części I sprawdzały następujące umiejętności i wiadomości z zakresu danego zawodu, ujęte w obszary:

- czytanie ze zrozumieniem informacji przedstawionych w formie opisów, instrukcji, rysunków, szkiców, wykresów, dokumentacji technicznych i technologicznych,
- przetwarzanie danych liczbowych i operacyjnych,
- bezpieczne wykonywanie zadań zawodowych zgodnie z przepisami bezpieczeństwa i higieny pracy, ochrony przeciwpożarowej oraz ochrony środowiska.

Zadania z części II sprawdzały umiejętności i wiadomości z zakresu przygotowania do prowadzenia działalności gospodarczej:

- czytanie ze zrozumieniem informacji przedstawionych w formie opisów, instrukcji, tabel, wykresów,
- przetwarzanie danych liczbowych i operacyjnych.

Czas trwania etapu pisemnego wynosił 120 minut, z możliwością wydłużenia do 150 minut dla absolwentów o specjalnych potrzebach edukacyjnych.

Arkusz egzaminacyjny do etapu praktycznego sprawdzał określony dla zawodu zakres praktycznych umiejętności, wynikających z tematów zadań ustalonych na podstawie standardu wymagań egzaminacyjnych.

W tym etapie sprawdzano umiejętności należące do następujących obszarów:

- planowanie czynności związanych z wykonaniem zadania,
- organizowanie stanowiska pracy,
- wykonanie zadania egzaminacyjnego z zachowaniem przepisów bezpieczeństwa i higieny pracy, ochrony przeciwpożarowej i ochrony środowiska,
- prezentowanie efektu wykonanego zadania.

Absolwent zdał etap praktyczny, jeżeli uzyskał 75% punktów możliwych do zdobycia w danym zawodzie. Arkusz dla zdającego zawierał treść zadania, szczegółową instrukcję do jego wykonania, dokumentację techniczną, np. rysunek, szkic, zdjęcie, model gotowego wyrobu, plan, tabele, normy oraz formularz „Planu działania”.

Zewnętrzni egzaminatorzy oceniali wypełniony przez zdającego „Plan działania”, organizację stanowiska pracy, wykonanie zadania i uzasadnienie technologii wykonania tego zadania.

Etapu praktyczny trwał 180 albo 240 minut, zależnie od zawodu, np. dla zawodu koszykarz-plecionkarz wynosił 240 minut, a dla kucharza małej gastronomii 180 minut.

## 5. Analiza ilościowa wyników egzaminu zawodowego

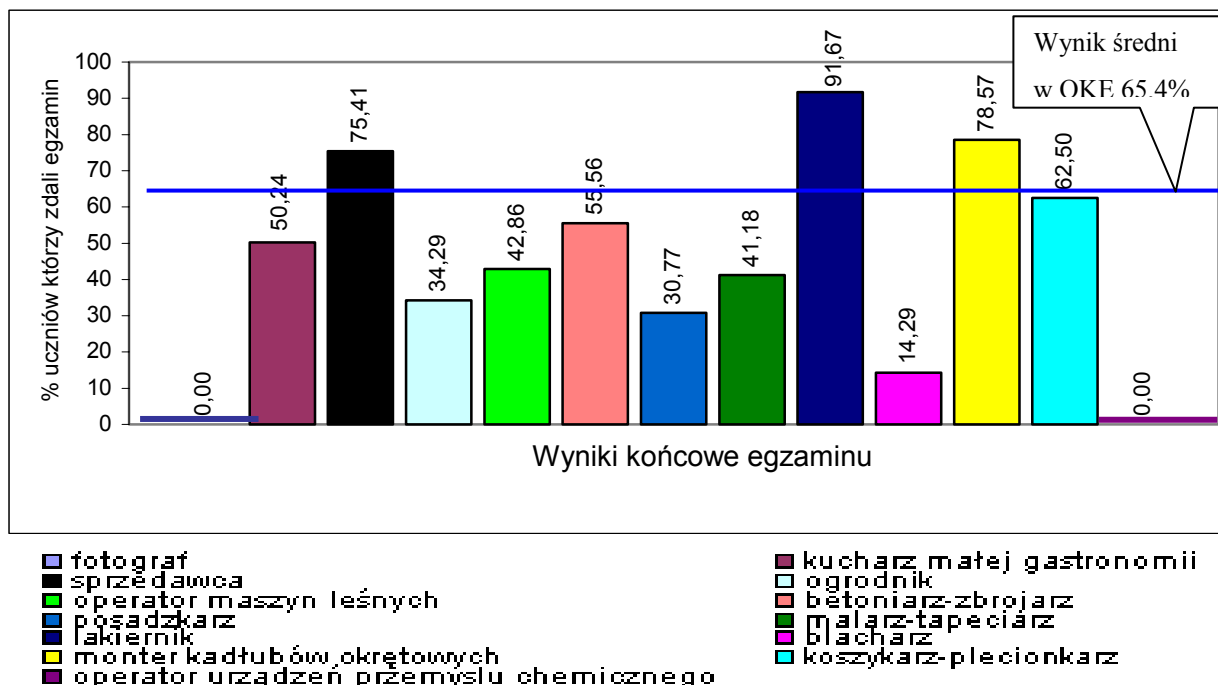
### 5.1. Wyniki w poszczególnych zawodach w Okręgu

Wyniki egzaminu w postaci liczby zdających, którzy zaliczyli etap pisemny lub praktyczny przedstawiono w tabeli 5.1 (dla najliczniejszych zawodów w nawiasach podano wartości procentowe w stosunku do liczby absolwentów w Okręgu, którzy przystąpili do danego etapu).

**Tabela 5.1.** Zestawienie absolwentów, którzy zdali poszczególne etapy egzaminu zawodowego oraz cały egzamin.

| Okręg          | Zawód                                   | Liczba absolwentów, którzy zdali: |                    |                    |                    |                            |
|----------------|---|-----------------------------------|--------------------|--------------------|--------------------|----------------------------|
|                |   | Etap pisemny                      |                    |                    | Etap praktyczny    | Całość egzaminu zawodowego |
|                |   | część I                           | część II           | całość             |                    |                            |
|                |   | liczba (%)                        | liczba (%)         | liczba (%)         | liczba (%)         | liczba (%)                 |
| OKE w Poznaniu | Sprzedawca                              | 2715(96,17)                       | 2503(88,57)        | 2456(86,75)        | 2402(86,8)         | 2134(75,40)                |
|                | Kucharz małej gastronomii               | 990(68,92)                        | 1111(77,26)        | 896(62,31)         | 1054(76,70)        | 726(50,20)                 |
|                | Ogrodnik                                | 48(46,15)                         | 58(68,97)          | 40(38,46)          | 90(95,70)          | 36(34,30)                  |
|                | Malarz-tapeciarz                        | 33(64,71)                         | 34(66,67)          | 29(56,87)          | 35(77,80)          | 21(41,20)                  |
|                | Operator maszyn leśnych                 | 10                                | 17                 | 10                 | 17                 | 9(42,80)                   |
|                | Fotograf                                | 0                                 | 2                  | 0                  | 0                  | 0                          |
|                | Błacharz                                | 7                                 | 11                 | 5                  | 9                  | 2(14,3)                    |
|                | Betoniarz-zbrojarz                      | 7                                 | 9                  | 7                  | 6                  | 5(55,50)                   |
|                | Posadzkarz                              | 9                                 | 8                  | 7                  | 10                 | 4(30,80)                   |
|                | Koszykarz-plecionkarz                   | 5                                 | 6                  | 5                  | 5                  | 5(62,50)                   |
|                | Operator urządzeń przemysłu chemicznego | 0                                 | 3                  | 0                  | 3                  | 0                          |
|                | Monter kadłubów okrętowych              | 14                                | 14                 | 14                 | 11                 | 11(78,60)                  |
|                | Lakiernik                               | 11                                | 12                 | 11                 | 12                 | 11(91,66)                  |
|                | <b>Razem</b>                            | <b>3850(85,27)</b>                | <b>3787(83,87)</b> | <b>3480(77,08)</b> | <b>3654(83,60)</b> | <b>2964(65,40)</b>         |

**Wykres 5.1.** Zestawienie wyników egzaminu zawodowego w poszczególnych zawodach na terenie OKE w Poznaniu w ujęciu procentowym



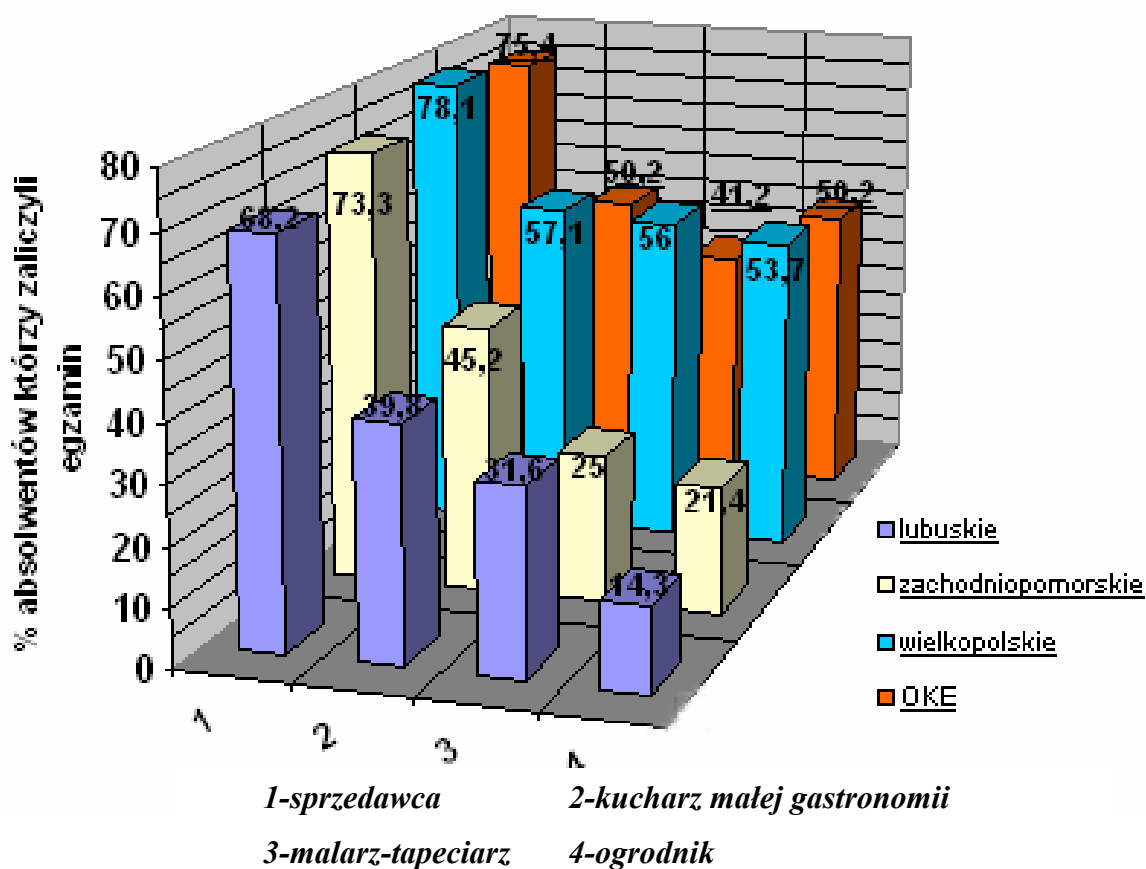
## 5.2. Wyniki egzaminu zawodowego w poszczególnych zawodach, w województwach i w powiatach

Wyniki, jakie uzyskali wszyscy zdający w rejonie działania OKE w Poznaniu przedstawiono w tabeli 5.1. W celu umożliwienia analizy wyników przez zdających, szkołom, organom nadzorującym i prowadzącym zebrano szczegółowe dane w ujęciu: województwo, powiat, szkoła.

Ze względu na dużą różnorodność kształcenia w profilach zawodowych oraz liczbę absolwentów, porównanie wyników egzaminu zawodowego uzyskane na terenie poszczególnych województw możliwe jest dla czterech najliczniejszych zawodów: sprzedawca, kucharz małej gastronomii, ogrodnik i malarz-tapeciarz.

Na wykresie 5.2. zamieszczono zestawienie ilustrujące liczby absolwentów (w ujęciu procentowym), którzy zdali egzamin zawodowy z podziałem na zawody i województwa, w porównaniu z wynikami uzyskanymi w Okręgu.

Wykres 5.2. Porównanie procentowe liczby absolwentów, którzy zdali egzamin zawodowy z podziałem na województwa



Szczegółowe wyniki dla szkół i sumaryczne dla powiatów zamieszczono w tabelach 5.2. – 5.8. W przypadkach, gdy w powiecie występują szkoły specjalne, wyniki podane są bez i z ujęciem tych szkół w podsumowaniu. Ogólne wyniki w Okręgu absolwentów o specjalnych potrzebach edukacyjnych podano w tabeli 5.9.

### 5.2.1. Województwo lubuskie

Zestawienie wyników uzyskanych przez zdających kształconych na terenie województwa lubuskiego w poszczególnych zawodach przedstawiono w tabeli 5.2. Dla porównania w nawiasach podano procentowy udział tych, którzy zdali dany etap egzaminu w stosunku do wszystkich zdających w tym zawodzie w Okręgu. W dolnym wierszu (Razem) dla najliczniej reprezentowanych zawodów i w każdym etapie podano wynik procentowy, uzyskany przez wszystkich egzaminowanych w tym zawodzie na terenie OKE w Poznaniu.

**Tabela 5.2.** Zestawienie absolwentów województwa lubuskiego, którzy zdali poszczególne etapy egzaminu zawodowego

| Województwo             | Zawód                     | Liczba absolwentów, którzy zdali |                     |                     |                     |                            |
|-------------------------|---------------------------|----------------------------------|---------------------|---------------------|---------------------|----------------------------|
|                         |                           | Etap pisemny                     |                     |                     | Etap praktyczny     | Całość egzaminu zawodowego |
|                         |                           | część I                          | część II            | całość              |                     |                            |
|                         |                           | Liczba (%)                       | Liczba (%)          | Liczba (%)          | Liczba (%)          | Liczba (%)                 |
|                         |                           | % w OKE                          | % w OKE             | % w OKE             | % w OKE             | % w OKE                    |
| lubuskie                | Sprzedawca                | <b>386(93,92)</b>                | <b>340(82,73)</b>   | <b>333(81,02)</b>   | <b>328(81,38)</b>   | <b>275(68,23)</b>          |
|                         |                           | <i>96,17</i>                     | <i>88,57</i>        | <i>86,75</i>        | <i>86,8</i>         | <i>75,4</i>                |
|                         | Kucharz małej gastronomii | <b>137(57,08)</b>                | <b>156(65,0)</b>    | <b>120(50,00)</b>   | <b>155(67,7)</b>    | <b>90(39,8)</b>            |
|                         |                           | <i>68,92</i>                     | <i>77,26</i>        | <i>62,31</i>        | <i>76,70</i>        | <i>50,20</i>               |
|                         | Ogrodnik                  | <b>8(22,22)</b>                  | <b>15(41,76)</b>    | <b>7(19,44)</b>     | <b>25(89,28)</b>    | <b>4(14,28)</b>            |
|                         |                           | <i>46,15</i>                     | <i>68,97</i>        | <i>38,46</i>        | <i>95,7</i>         | <i>34,3</i>                |
|                         | Malarz tapeciarsz         | <b>9(47,37)</b>                  | <b>10(52,63)</b>    | <b>7(36,84)</b>     | <b>16(84,21)</b>    | <b>6(31,57)</b>            |
|                         |                           | <i>64,73</i>                     | <i>66,67</i>        | <i>56,87</i>        | <i>77,8</i>         | <i>41,2</i>                |
|                         | Betoniarz-zbrojarz        | <b>3</b>                         | <b>3</b>            | <b>3</b>            | <b>2</b>            | <b>2</b>                   |
|                         | Posadzkarz                | <b>5</b>                         | <b>4</b>            | <b>4</b>            | <b>7</b>            | <b>4</b>                   |
| Operator maszyn leśnych | <b>10</b>                 | <b>17</b>                        | <b>10</b>           | <b>17</b>           | <b>9</b>            |                            |
| Koszykarz-plecionkarz   | <b>0</b>                  | <b>1</b>                         | <b>0</b>            | <b>0</b>            | <b>0</b>            |                            |
| Razem                   | <b>Województwo</b>        | <b>556(75,41)</b>                | <b>546(73,78)</b>   | <b>484(65,41)</b>   | <b>550(71,60)</b>   | <b>390(52,59)</b>          |
|                         | <b>OKE</b>                | <i><b>83,50</b></i>              | <i><b>83,80</b></i> | <i><b>77,08</b></i> | <i><b>83,60</b></i> | <i><b>65,40</b></i>        |

Szczegółowe wyniki szkół i ich posumowanie w powiatach w województwie lubuskim podano w tabeli 5.3.

Tabela 5.3. Zestawienie wyników w szkołach i powiatach województwa lubuskiego.

| Lp. | Szkoła/Powiat   | Przystąpiło do egzaminu |            | Zawód                     | Zdało egzamin potwierdzający kwalifikacje zawodowe |           |           |            |           | zdało - % w zawodzie/<br>szkole / powiecie |
|-----|---|-------------------------|------------|---------------------------|--|-----------|-----------|------------|-----------|--|
|     |   |                         |            |                           | etap pisemny                                       |           |           | praktyczny | oba etapy |  |
|     |   | arkusz                  |            |                           | obie części  |           |           |            |           |  |
|     |   | razem                   | w zawodzie |                           |  | cz. I     | cz. II    |            |           |  |
| 1   | 2   | 3                       | 4          | 5                         | 6  | 7         | 8         | 9          | 10        | 11   |
| 1   | ZSZ przy Zespole Szkół im. Marii Skłodowskiej - Curie w Kostrzynie nad Odrą                                       | 24                      | 3          | Betoniarz-zbrojarz        | 3  | 3         | 3         | 2          | 2         | 66,67                                      |
|     |   |                         | 4          | Kucharz małej gastronomii | 3  | 4         | 3         | 3          | 2         | 50,00                                      |
|     |   |                         | 17         | Sprzedawca                | 16   | 9         | 9         | 13         | 6         | 35,29                                      |
|     |   |                         | 24         | RAZEM                     | 22   | 16        | 15        | 18         | 10        | 41,67                                      |
| 2   | ZSZ w Zespole Szkół im. Mikołaja Kopernika w Witnicy  | 9                       | 2          | Kucharz małej gastronomii | 2  | 2         | 2         | 0          | 0         | 0,00                                       |
|     |   |                         | 7          | Sprzedawca                | 7  | 7         | 7         | 6          | 6         | 85,71                                      |
|     |   |                         | 9          | RAZEM                     | 9  | 9         | 9         | 6          | 6         | 66,67                                      |
| O1  | <b>RAZEM POWIAT GORZOWSKI</b>   | <b>33</b>               |            | <b>RAZEM</b>              | <b>31</b>  | <b>25</b> | <b>24</b> | <b>24</b>  | <b>16</b> | <b>48,48</b>                               |
| 3   | ZSZ nr 1 w Gubinie w Zespole Szkół Licealnych i Technicznych im. Stanisława Staszica w Gubinie                    | 18                      | 18         | Sprzedawca                | 18   | 16        | 16        | 16         | 14        | 77,78                                      |
|     |   |                         | 18         | RAZEM                     | 18   | 16        | 16        | 16         | 14        | 77,78                                      |
| 4   | ZSZ w Zespole Szkół Ponadgimnazjalnych w Krośnie Odrzańskim   | 32                      | 32         | Sprzedawca                | 30   | 28        | 26        | 28         | 24        | 75,00                                      |
|     |   |                         | 32         | RAZEM                     | 30   | 28        | 26        | 28         | 24        | 75,00                                      |
| O2  | <b>RAZEM POWIAT KROŚNIĘSKI</b>  | <b>50</b>               |            | <b>RAZEM</b>              | <b>48</b>  | <b>44</b> | <b>42</b> | <b>44</b>  | <b>38</b> | <b>32,00</b>                               |
| 5   | ZSZ w Zespole Szkół Budowlanych w Międzyrzeczu  | 28                      | 12         | Malarz-tapeciarz          | 8  | 9         | 5         | 10         | 6         | 50,00                                      |
|     |   |                         | 16         | Sprzedawca                | 15   | 9         | 8         | 14         | 8         | 50,00                                      |
|     |   |                         | 28         | RAZEM                     | 23   | 18        | 13        | 24         | 14        | 50,00                                      |
| 6   | ZSZ Specjalna w Zespole Publicznych Szkół Specjalnych przy Specjalnym Ośrodku Szkolno-Wychowawczym w Międzyrzeczu | 8                       | 8          | Kucharz małej gastronomii | 2  | 2         | 1         | 3          | 1         | 12,50                                      |
|     |   |                         | 8          | RAZEM                     | 2  | 2         | 1         | 3          | 1         | 12,50                                      |
| 7   | ZSZ w Zespole Szkół Technicznych w Skwierzynie  | 18                      | 15         | Sprzedawca                | 14   | 13        | 13        | 12         | 11        | 73,33                                      |
|     |   |                         | 3          | Koszykarz-plecionkarz     | 0  | 1         | 0         | 0          | 0         | 0,00                                       |
|     |   |                         | 18         | RAZEM                     | 14   | 14        | 13        | 12         | 11        | 61,11                                      |
| 8   | ZSZ w Zespole Szkół Zawodowych w Trzcielu   | 9                       | 7          | Kucharz małej gastronomii | 6  | 6         | 6         | 6          | 6         | 85,71                                      |
|     |   |                         | 1          | Sprzedawca                | 1  | 1         | 1         | 1          | 1         | 100,00                                     |
|     |   |                         | 1          | Operator maszyn leśnych   | 0  | 1         | 0         | 0          | 0         | 0,00                                       |
|     |   |                         | 9          | RAZEM                     | 7  | 8         | 7         | 7          | 7         | 77,78                                      |
|     | <b>RAZEM POWIAT MIĘDZYRZECKI BEZ SZKOŁY SPECJALNEJ</b>  | <b>55</b>               |            | <b>RAZEM</b>              | <b>44</b>  | <b>40</b> | <b>36</b> | <b>42</b>  | <b>32</b> | <b>58,18</b>                               |
| O3  | <b>RAZEM POWIAT MIĘDZYRZECKI</b>  | <b>63</b>               |            | <b>RAZEM</b>              | <b>46</b>  | <b>42</b> | <b>34</b> | <b>46</b>  | <b>33</b> | <b>52,38</b>                               |

| 1  | 2   | 3         | 4  | 5                         | 6         | 7         | 8         | 9         | 10        | 11           |
|----|---|-----------|----|---------------------------|-----------|-----------|-----------|-----------|-----------|--------------|
| 9  | ZSZ w Zespole Szkół Ponadgimnazjalnych nr 2 im. Marii Dąbrowskiej w Nowej Soli                      | 26        | 17 | Sprzedawca                | 15        | 12        | 12        | 15        | 11        | 64,71        |
|    |   |           | 9  | Kucharz małej gastronomii | 7         | 8         | 6         | 9         | 6         | 66,67        |
|    |   |           | 26 | RAZEM                     | 22        | 20        | 18        | 24        | 17        | 65,38        |
| 10 | ZSZ w Zespole Szkół Ponadgimnazjalnych nr 5 w Kozuchowie  | 18        | 13 | Sprzedawca                | 13        | 9         | 9         | 7         | 6         | 46,15        |
|    |   |           | 1  | Ogrodnik                  | 1         | 1         | 1         | 1         | 1         | 100,00       |
|    |   |           | 4  | Kucharz małej gastronomii | 1         | 3         | 1         | 1         | 0         | 0,00         |
|    |   |           | 18 | RAZEM                     | 15        | 13        | 11        | 9         | 7         | 38,89        |
| O4 | <b>RAZEM POWIAT NOWOSOLSKI</b>  | <b>44</b> |    | <b>RAZEM</b>              | <b>37</b> | <b>33</b> | <b>29</b> | <b>33</b> | <b>24</b> | <b>54,55</b> |
| 11 | ZSZ w Zespole Szkół Leśnych w Staroście   | 20        | 20 | Operator maszyn leśnych   | 10        | 16        | 10        | 17        | 9         | 45,00        |
|    |   |           | 20 | RAZEM                     | 10        | 16        | 10        | 17        | 9         | 45,00        |
| 12 | ZSZ w Zespole Szkół Technicznych im. inż. Tadeusza Tańskiego w Słubicach                            | 11        | 9  | Sprzedawca                | 9         | 9         | 9         | 9         | 9         | 100,00       |
|    |   |           | 2  | Kucharz małej gastronomii | 2         | 2         | 2         | 0         | 0         | 0,00         |
|    |   |           | 11 | RAZEM                     | 11        | 11        | 11        | 9         | 9         | 81,82        |
| 13 | ZSZ Specjalna w Specjalnym Ośrodku Szkolno-Wychowawczym w Słubicach                                 | 13        | 13 | Ogrodnik                  | 3         | 3         | 2         | 10        | 1         | 7,69         |
|    |   |           | 13 | RAZEM                     | 3         | 3         | 2         | 10        | 1         | 7,69         |
|    | <b>RAZEM POWIAT SŁUBICKI BEZ SZKOŁY SPECJALNEJ</b>  | <b>31</b> |    | <b>RAZEM</b>              | <b>21</b> | <b>27</b> | <b>21</b> | <b>26</b> | <b>18</b> | <b>58,06</b> |
| O5 | <b>RAZEM POWIAT SŁUBICKI</b>  | <b>44</b> |    | <b>RAZEM</b>              | <b>24</b> | <b>30</b> | <b>23</b> | <b>36</b> | <b>19</b> | <b>43,18</b> |
| 14 | ZSZ w Zespole Szkół im. Cypriana Kamila Norwida w Dobiegniewie                                      | 10        | 9  | Sprzedawca                | 9         | 6         | 6         | 3         | 3         | 33,33        |
|    |   |           | 1  | Kucharz małej gastronomii | 1         | 1         | 1         | 0         | 0         | 0,00         |
|    |   |           | 10 | RAZEM                     | 10        | 7         | 7         | 3         | 3         | 30,00        |
| 15 | ZSZ w Zespole Szkół Ponadgimnazjalnych w Drezdenku  | 27        | 8  | Kucharz małej gastronomii | 5         | 6         | 4         | 7         | 4         | 50,00        |
|    |   |           | 19 | Sprzedawca                | 19        | 18        | 18        | 12        | 12        | 63,16        |
|    |   |           | 27 | RAZEM                     | 24        | 24        | 22        | 19        | 16        | 59,26        |
| 16 | ZSZ w Zespole Szkół Centrum Kształcenia Ustawicznego im. St. Biedrzyckiego w Strzelcach Krajeńskich | 17        | 13 | Sprzedawca                | 12        | 10        | 9         | 2         | 2         | 15,38        |
|    |   |           | 1  | Malarz-tapeciarz          | 0         | 1         | 0         | 1         | 0         | 0,00         |
|    |   |           | 3  | Kucharz małej gastronomii | 2         | 3         | 2         | 0         | 0         | 0,00         |
|    |   |           | 17 | RAZEM                     | 14        | 14        | 11        | 3         | 2         | 11,76        |
| 17 | ZSZ w Specjalnym Ośrodku Szkolno-Wychowawczym w Strzelcach Krajeńskich                              | 19        | 6  | Malarz-tapeciarz          | 1         | 0         | 0         | 4         | 0         | 0,00         |
|    |   |           | 13 | Kucharz małej gastronomii | 2         | 3         | 1         | 0         | 0         | 0,00         |
|    |   |           | 19 | RAZEM                     | 3         | 3         | 1         | 4         | 0         | 0,00         |
|    | <b>RAZEM POWIAT STRZELECKO-DREZDENECKI BEZ SZKOŁY SPECJALNEJ</b>                                    | <b>64</b> |    | <b>RAZEM</b>              | <b>48</b> | <b>45</b> | <b>40</b> | <b>25</b> | <b>21</b> | <b>32,81</b> |
| O6 | <b>RAZEM POWIAT STRZELECKO - DREZDENECKI</b>  | <b>73</b> |    | <b>RAZEM</b>              | <b>51</b> | <b>48</b> | <b>41</b> | <b>29</b> | <b>21</b> | <b>28,77</b> |
| 18 | ZSZ w Zespole Szkół Licealnych i Zawodowych im. Unii Europejskiej w Sulęcinie                       | 35        | 14 | Kucharz małej gastronomii | 6         | 8         | 5         | 2         | 1         | 7,14         |
|    |   |           | 21 | Sprzedawca                | 19        | 17        | 16        | 16        | 12        | 57,14        |
|    |   |           | 35 | RAZEM                     | 25        | 25        | 21        | 18        | 13        | 37,14        |
| O7 | <b>RAZEM POWIAT SULĘCIŃSKI</b>  | <b>35</b> |    | <b>RAZEM</b>              | <b>25</b> | <b>25</b> | <b>21</b> | <b>18</b> | <b>13</b> | <b>37,14</b> |
| 19 | ZSZ w Zespole Szkół Zawodowych im. W. Biernawskiego w Świebodzinie                                  | 44        | 39 | Sprzedawca                | 35        | 32        | 31        | 31        | 27        | 69,23        |
|    |   |           | 5  | Kucharz małej gastronomii | 4         | 5         | 4         | 4         | 3         | 60,00        |
|    |   |           | 44 | RAZEM                     | 39        | 37        | 35        | 35        | 30        | 68,18        |
| 20 | ZSZ Specjalna w Specjalnym Ośrodku Szkolno – Wychowawczym w Świebodzinie                            | 12        | 12 | Kucharz małej gastronomii | 1         | 1         | 0         | 5         | 0         | 0,00         |
|    |   |           | 12 | RAZEM                     | 1         | 1         | 0         | 5         | 0         | 0,00         |



Raport z egzaminu potwierdzającego kwalifikacje zawodowe w 2004r.

| 1   | 2   | 3         | 4  | 5                         | 6         | 7         | 8         | 9         | 10        | 11           |
|-----|---|-----------|----|---------------------------|-----------|-----------|-----------|-----------|-----------|--------------|
| 21  | ZSZ w Zespole Szkół Technicznych w Zbąszynku  | 6         | 2  | Sprzedawca                | 2         | 1         | 1         | 1         | 1         | 50,00        |
|     |   |           | 4  | Kucharz małej gastronomii | 2         | 2         | 2         | 3         | 2         | 50,00        |
|     |   |           | 6  | RAZEM                     | 4         | 3         | 3         | 4         | 3         | 50,00        |
|     | <b>RAZEM POWIAT ŚWIEBODZIŃSKI BEZ SZKOŁY SPECJALNEJ</b>                                       | <b>50</b> |    | <b>RAZEM</b>              | <b>43</b> | <b>40</b> | <b>38</b> | <b>40</b> | <b>30</b> | <b>60,00</b> |
| O8  | RAZEM POWIAT ŚWIEBODZIŃSKI  | 62        |    | RAZEM                     | 44        | 41        | 38        | 44        | 33        | 53,23        |
| 22  | ZSZ w Zespole Szkół Ponadgimnazjalnych im. gen. Władysława Sikorskiego w Sulechowie           | 55        | 32 | Sprzedawca                | 29        | 28        | 27        | 31        | 26        | 81,25        |
|     |   |           | 23 | Kucharz małej gastronomii | 18        | 14        | 13        | 21        | 12        | 52,17        |
|     |   |           | 55 | RAZEM                     | 47        | 42        | 40        | 52        | 38        | 69,09        |
| O9  | <b>RAZEM POWIAT ZIELONOGÓRSKI</b>   | <b>55</b> |    | <b>RAZEM</b>              | <b>47</b> | <b>42</b> | <b>40</b> | <b>52</b> | <b>38</b> | <b>69,09</b> |
| 23  | ZSZ w Zespole Szkół Mechanicznych w Żaganu  | 8         | 8  | Sprzedawca                | 8         | 8         | 8         | 7         | 7         | 87,50        |
|     |   |           | 8  | RAZEM                     | 8         | 8         | 8         | 7         | 7         | 87,50        |
| 24  | ZSZ w Zespole Szkół Tekstylno-Handlowych w Żaganu   | 12        | 1  | Kucharz małej gastronomii | 0         | 1         | 0         | 1         | 0         | 0,00         |
|     |   |           | 11 | Sprzedawca                | 10        | 9         | 9         | 11        | 9         | 81,82        |
|     |   |           | 12 | RAZEM                     | 10        | 10        | 9         | 12        | 9         | 75,00        |
| 25  | ZSZ w Zespole Szkół Zawodowych im. Stanisława Staszica w Szprotawie                           | 36        | 15 | Sprzedawca                | 15        | 14        | 14        | 14        | 13        | 86,67        |
|     |   |           | 21 | Kucharz małej gastronomii | 14        | 17        | 14        | 20        | 14        | 66,67        |
|     |   |           | 36 | RAZEM                     | 29        | 31        | 28        | 34        | 27        | 75,00        |
| 26  | ZSZ w Wiechlicach   | 11        | 11 | Kucharz małej gastronomii | 4         | 6         | 4         | 10        | 4         | 36,36        |
|     |   |           | 11 | RAZEM                     | 4         | 6         | 4         | 10        | 4         | 36,36        |
| O10 | <b>RAZEM POWIAT ŻAGAŃSKI</b>  | <b>67</b> |    | <b>RAZEM</b>              | <b>51</b> | <b>55</b> | <b>49</b> | <b>63</b> | <b>47</b> | <b>70,15</b> |
| 27  | ZSZ w Zespole Szkół Budowlanych w Żarach  | 19        | 10 | Sprzedawca                | 9         | 9         | 9         | 9         | 8         | 80,00        |
|     |   |           | 2  | Kucharz małej gastronomii | 1         | 1         | 0         | 2         | 0         | 0,00         |
|     |   |           | 7  | Posadzkarz                | 5         | 4         | 4         | 7         | 4         | 57,14        |
|     |   |           | 19 | RAZEM                     | 15        | 14        | 13        | 18        | 12        | 63,16        |
| 28  | ZSZ Specjalna w Ośrodku dla Dzieci z Wadami Słuchu i Mowy im. Kornela Makuszyńskiego w Żarach | 13        | 13 | Kucharz małej gastronomii | 0         | 1         | 0         | 7         | 0         | 0,00         |
|     |   |           | 13 | RAZEM                     | 0         | 1         | 0         | 7         | 0         | 0,00         |
| 29  | ZSZ w Zespole Szkół Rolniczych im. W. Witosa w Żarach   | 8         | 8  | Kucharz małej gastronomii | 6         | 7         | 6         | 7         | 5         | 62,50        |
|     |   |           | 8  | RAZEM                     | 6         | 7         | 6         | 7         | 5         | 62,50        |
| 30  | ZSZ w Zespole Szkół Zawodowych w Żarach   | 14        | 14 | Kucharz małej gastronomii | 8         | 11        | 8         | 10        | 6         | 42,86        |
|     |   |           | 14 | RAZEM                     | 8         | 11        | 8         | 10        | 6         | 42,86        |
| 31  | ZSZ w Zespole Szkół Rolniczych im. Władysława Reymonta w Lubsku                               | 16        | 16 | Sprzedawca                | 14        | 11        | 11        | 11        | 8         | 50,00        |
|     |   |           | 16 | RAZEM                     | 14        | 11        | 11        | 11        | 8         | 50,00        |
|     | <b>RAZEM POWIAT ŻARSKI BEZ SZKOŁY SPECJALNEJ</b>  | <b>57</b> |    | <b>RAZEM</b>              | <b>43</b> | <b>43</b> | <b>38</b> | <b>46</b> | <b>31</b> | <b>54,39</b> |
| O12 | <b>RAZEM POWIAT ŻARSKI</b>  | <b>70</b> |    | <b>RAZEM</b>              | <b>43</b> | <b>44</b> | <b>38</b> | <b>53</b> | <b>31</b> | <b>44,29</b> |
| 32  | ZSZ w Zespole Szkół Ponadgimnazjalnych im. Dezyderygo Chłapowskiego w Sławie                  | 10        | 2  | Kucharz małej gastronomii | 2         | 2         | 2         | 2         | 2         | 100,00       |
|     |   |           | 8  | Sprzedawca                | 8         | 7         | 7         | 6         | 6         | 75,00        |
|     |   |           | 10 | RAZEM                     | 10        | 9         | 9         | 8         | 8         | 80,00        |
| 33  | ZSZ im. St. Staszica we Wschowie  | 22        | 4  | Kucharz małej gastronomii | 4         | 3         | 3         | 4         | 3         | 75,00        |
|     |   |           | 18 | Sprzedawca                | 17        | 17        | 17        | 14        | 13        | 72,22        |
|     |   |           | 22 | RAZEM                     | 21        | 20        | 20        | 18        | 16        | 72,73        |
| O13 | <b>RAZEM POWIAT WSCHOWSKI</b>   | <b>32</b> |    | <b>RAZEM</b>              | <b>31</b> | <b>29</b> | <b>29</b> | <b>26</b> | <b>24</b> | <b>75,00</b> |

| 1          | 2   | 3          | 4  | 5                         | 6          | 7          | 8          | 9          | 10         | 11           |
|------------|---|------------|----|---------------------------|------------|------------|------------|------------|------------|--------------|
| 34         | ZSZ dla Dorosłych w Zespole Szkół Budowlanych im. Mikołaja Kopernika w Gorzowie Wielkopolskim | 15         | 15 | Ogrodnik                  | 4          | 10         | 4          | 9          | 2          | 13,33        |
|            |   |            | 15 | RAZEM                     | 4          | 10         | 4          | 9          | 2          | 13,33        |
| 35         | ZSZ nr 3 w Zespole Szkół Gastronomicznych im. Febronii Karamać w Gorzowie Wielkopolskim       | 24         | 24 | Kucharz małej gastronomii | 18         | 20         | 15         | 9          | 6          | 25,00        |
|            |   |            | 24 | RAZEM                     | 18         | 20         | 15         | 9          | 6          | 25,00        |
| 36         | ZSZ nr 4 w Zespole Szkół Odzieżowych im. Krzysztofa Kieślowskiego w Gorzowie Wielkopolskim    | 25         | 2  | Kucharz małej gastronomii | 2          | 1          | 1          | 1          | 1          | 50,00        |
|            |   |            | 23 | Sprzedawca                | 21         | 20         | 20         | 17         | 15         | 65,22        |
|            |   |            | 25 | RAZEM                     | 23         | 21         | 21         | 18         | 16         | 64,00        |
| 37         | ZSZ Specjalna nr 7 w Zespole Szkół Specjalnych nr 14 w Gorzowie Wielkopolskim                 | 8          | 1  | Kucharz małej gastronomii | 0          | 0          | 0          | 0          | 0          | 0,00         |
|            |   |            | 7  | Ogrodnik                  | 0          | 1          | 0          | 4          | 0          | 0,00         |
|            |   |            | 8  | RAZEM                     | 0          | 1          | 0          | 4          | 0          | 0,00         |
|            | <b>RAZEM POWIAT M. GORZÓW WLKP. BEZ SZKOŁY SPECJALNEJ</b>                                     | <b>64</b>  |    | <b>RAZEM</b>              | <b>45</b>  | <b>51</b>  | <b>40</b>  | <b>36</b>  | <b>24</b>  | <b>37,50</b> |
| <b>O14</b> | <b>RAZEM POWIAT M. GORZÓW WLKP.</b>   | <b>72</b>  |    | <b>RAZEM</b>              | <b>45</b>  | <b>52</b>  | <b>40</b>  | <b>40</b>  | <b>24</b>  | <b>33,33</b> |
| 38         | ZSZ w Wojewódzkim Ośrodku Doskonalenia Zawodowego w Zielonej Górze                            | 13         | 6  | Kucharz małej gastronomii | 3          | 5          | 3          | 6          | 3          | 50,00        |
|            |   |            | 7  | Sprzedawca                | 7          | 7          | 7          | 6          | 6          | 85,71        |
|            |   |            | 13 | RAZEM                     | 10         | 12         | 10         | 12         | 9          | 69,23        |
| 39         | ZSZ nr 4 w Zespole Szkół Technicznych im. Mikołaja Kopernika w Zielonej Górze                 | 16         | 16 | Sprzedawca                | 14         | 13         | 12         | 15         | 11         | 68,75        |
|            |   |            | 16 | RAZEM                     | 14         | 13         | 12         | 15         | 11         | 68,75        |
| 40         | ZSZ nr 3 w Zespole Szkół Ekonomicznych w Zielonej Górze                                       | 12         | 12 | Kucharz małej gastronomii | 11         | 11         | 11         | 9          | 9          | 75,00        |
|            |   |            | 12 | RAZEM                     | 11         | 11         | 11         | 9          | 9          | 75,00        |
| <b>O15</b> | <b>RAZEM POWIAT M. ZIELONA GÓRA</b>   | <b>41</b>  |    | <b>RAZEM</b>              | <b>35</b>  | <b>36</b>  | <b>33</b>  | <b>36</b>  | <b>29</b>  | <b>70,73</b> |
| <b>I</b>   | <b>RAZEM WOJEWÓDZTWO LUBUSKIE</b>   | <b>741</b> |    | <b>RAZEM</b>              | <b>558</b> | <b>546</b> | <b>484</b> | <b>560</b> | <b>390</b> | <b>52,63</b> |
| <b>I</b>   | <b>RAZEM WOJEWÓDZTWO LUBUSKIE BEZ SZKOŁ SPECJALNYCH</b>                                       | <b>668</b> |    | <b>RAZEM</b>              | <b>549</b> | <b>535</b> | <b>480</b> | <b>517</b> | <b>388</b> | <b>58,08</b> |

### 5.2.2. Województwo wielkopolskie

Zestawienie wyników uzyskanych przez absolwentów kształconych na terenie województwa wielkopolskiego, w poszczególnych zawodach przedstawiono w tabeli 5.4.

Dla porównania w nawiasach podano procentowy udział tych, którzy zdali dany etap egzaminu w stosunku do wszystkich zdających w tym zawodzie w Okręgu. W dolnym wierszu (Razem) przy każdym zawodzie i etapie podano wynik procentowy, uzyskany przez wszystkich egzaminowanych w tym zawodzie na terenie OKE w Poznaniu.

**Tabela 5.4.** Zestawienie absolwentów województwa wielkopolskiego, którzy zdali poszczególne etapy egzaminu zawodowego

| Województwo           | Zawód                                   | Liczba absolwentów, którzy zdali |             |             |                 |                            |
|-----------------------|---|----------------------------------|-------------|-------------|-----------------|----------------------------|
|                       |   | Etap pisemny                     |             |             | Etap praktyczny | Całość egzaminu zawodowego |
|                       |   | część I                          | część II    | całość      |                 |                            |
|                       |   | Liczba (%)                       | Liczba (%)  | Liczba (%)  | Liczba (%)      | Liczba (%)                 |
|                       |   | % w OKE                          | % w OKE     | % w OKE     | % w OKE         | % w OKE                    |
| wielkopolskie         | Sprzedawca                              | 1814(96,75)                      | 1678(89,49) | 1654(88,21) | 1632(87,62)     | 1464 (78,08)               |
|                       |   | 96,17                            | 84,49       | 86,75       | 86,08           | 75,4                       |
|                       | Kucharz małej gastronomii               | 684(72,23)                       | 764(80,68)  | 625(66,0)   | 731(79,47)      | 523(57,09)                 |
|                       |   | 68,92                            | 77,26       | 62,31       | 76,7            | 50,2                       |
|                       | Ogrodnik                                | 34(62,96)                        | 36(66,67)   | 30(55,56)   | 50(98,03)       | 29(53,70)                  |
|                       |   | 46,15                            | 68,97       | 38,46       | 95,7            | 34,3                       |
|                       | Malarz-tapeciarz                        | 20 (69,97)                       | 20 (69,97)  | 18 (62,07)  | 18(72,0)        | 14(56,00)                  |
|                       |   | 64,71                            | 66,67       | 65,87       | 77,8            | 41,2                       |
|                       | Fotograf                                | 0                                | 0           | 0           | 0               | 0                          |
|                       | Błacharz                                | 7                                | 11          | 5           | 9               | 2                          |
|                       | Operator urządzeń przemysłu chemicznego | 0                                | 0           | 0           | 3               | 0                          |
|                       | Lakiernik                               | 9                                | 10          | 9           | 10              | 9                          |
|                       | Posadzkarz                              | 3                                | 3           | 3           | 3               | 0                          |
| Koszykarz-plecionkarz | 5                                       | 5                                | 5           | 5           | 5               |                            |
| Razem                 | Województwo                             | 2577(87,56)                      | 2533(86,07) | 2349(79,82) | 2461(84,52)     | 2044(79,31)                |
|                       | OKE                                     | 83,50                            | 83,80       | 77,08       | 83,60           | 65,40                      |

Szczegółowe wyniki szkół i ich podsumowanie w powiatach podano w tabeli 5.5.

Tabela 5.5. Zestawienie wyników w szkołach i powiatach województwa wielkopolskiego

| Lp.  | Szkoła/Powiat  | Przystąpiło do egzaminu |            | Zawód                     | Zdało egzamin potwierdzający kwalifikacje zawodowe |           |            |           |           | zdało - % w zawodzie/<br>szkole / powiecie |
|------|--|-------------------------|------------|---------------------------|--|-----------|------------|-----------|-----------|--|
|      |  | razem                   | w zawodzie |                           | etap   |           |            |           | oba etapy |  |
|      |  |                         |            |                           | pisemny  |           | praktyczny | oba etapy |           |  |
|      |  |                         |            |                           | arkusz   |           |            |           |           |  |
| cz.I | cz.II  |                         |            |                           |  |           |            |           |           |  |
| 1    | 2  | 3                       | 4          | 5                         | 6  | 7         | 8          | 9         | 10        | 11   |
| 1    | ZSZ w Zespole Szkół Ponadgimnazjalnych im. Hipolita Cegielskiego w Chodzieży       | 27                      | 27         | Sprzedawca                | 25   | 26        | 24         | 24        | 22        | 81,48                                      |
|      |  |                         | 27         | RAZEM                     | 25   | 26        | 24         | 24        | 22        | 81,48                                      |
| 01   | <b>RAZEM POWIAT CHODZIESKI</b>   | <b>27</b>               |            | <b>RAZEM</b>              | <b>25</b>  | <b>26</b> | <b>24</b>  | <b>24</b> | <b>22</b> | <b>81,48</b>                               |
| 2    | ZSZ w Zespole Szkół Ponadgimnazjalnych im. Józefa Nojogo w Czarnkowie              | 34                      | 13         | Kucharz małej gastronomii | 5  | 9         | 5          | 11        | 4         | 30,77                                      |
|      |  |                         | 21         | Sprzedawca                | 19   | 18        | 18         | 18        | 16        | 76,19                                      |
|      |  |                         | 34         | RAZEM                     | 24   | 27        | 23         | 29        | 20        | 58,82                                      |
| 3    | ZSZ w Zespole Szkół w Gębicach   | 3                       | 3          | Kucharz małej gastronomii | 0  | 0         | 0          | 3         | 0         | 0,00                                       |
|      |  |                         | 3          | RAZEM                     | 0  | 0         | 0          | 3         | 0         | 0,00                                       |
| 4    | ZSZ w Zespole Szkół im. Powstańców Wielkopolskich 1918-1919 w Krzyżu Wielkopolskim | 4                       | 3          | Sprzedawca                | 3  | 3         | 3          | 3         | 3         | 100,00                                     |
|      |  |                         | 1          | Kucharz małej gastronomii | 1  | 1         | 1          | 1         | 1         | 100,00                                     |
|      |  |                         | 4          | RAZEM                     | 4  | 4         | 4          | 4         | 4         | 100,00                                     |
| 5    | ZSZ w Zespole Szkół w Trzciance  | 19                      | 15         | Sprzedawca                | 14   | 14        | 13         | 12        | 11        | 73,33                                      |
|      |  |                         | 4          | Kucharz małej gastronomii | 1  | 1         | 0          | 2         | 0         | 0,00                                       |
|      |  |                         | 19         | RAZEM                     | 15   | 15        | 13         | 14        | 11        | 57,89                                      |
| 02   | <b>RAZEM POWIAT CZARNKOWSKO - TRZCIANECKI</b>                                      | <b>60</b>               |            | <b>RAZEM</b>              | <b>43</b>  | <b>46</b> | <b>40</b>  | <b>50</b> | <b>35</b> | <b>58,33</b>                               |
| 6    | ZSZ w Zespole Szkół Ponadgimnazjalnych nr 4 w Gnieźnie                             | 20                      | 20         | Kucharz małej gastronomii | 16   | 19        | 16         | 8         | 7         | 35,00                                      |
|      |  |                         | 20         | RAZEM                     | 16   | 19        | 16         | 8         | 7         | 35,00                                      |
| 7    | ZSZ w Zespole Szkół Ekonomiczno-Odzieżowych w Gnieźnie                             | 92                      | 92         | Sprzedawca                | 90   | 87        | 86         | 78        | 74        | 80,43                                      |
|      |  |                         | 92         | RAZEM                     | 90   | 87        | 86         | 78        | 74        | 80,43                                      |

| 1  | 2  | 3          | 4  | 5                         | 6          | 7          | 8          | 9          | 10         | 11           |
|----|--|------------|----|---------------------------|------------|------------|------------|------------|------------|--------------|
| 8  | ZSZ w Zespole Szkół Ponadgimnazjalnych im. Hipolita Cegielskiego w Trzemesznie                 | 29         | 19 | Sprzedawca                | 18         | 17         | 17         | 14         | 14         | 73,68        |
|    |  |            | 10 | Kucharz małej gastronomii | 7          | 8          | 6          | 0          | 0          | 0,00         |
|    |  |            | 29 | RAZEM                     | 25         | 25         | 23         | 14         | 14         | 48,28        |
| 9  | ZSZ w Zespole Szkół Ponadgimnazjalnych im. Dezyderego Chłapowskiego w Witkowie                 | 15         | 12 | Sprzedawca                | 12         | 11         | 11         | 8          | 8          | 66,67        |
|    |  |            | 3  | Kucharz małej gastronomii | 2          | 2          | 2          | 1          | 1          | 33,33        |
|    |  |            | 15 | RAZEM                     | 14         | 13         | 13         | 9          | 9          | 60,00        |
| 03 | <b>RAZEM POWIAT GNIŹNIENSKI</b>  | <b>156</b> |    | <b>RAZEM</b>              | <b>145</b> | <b>144</b> | <b>138</b> | <b>109</b> | <b>104</b> | <b>66,67</b> |
| 10 | ZSZ w Borku Wielkopolskim  | 11         | 5  | Sprzedawca                | 4          | 5          | 4          | 3          | 2          | 40,00        |
|    |  |            | 6  | Kucharz małej gastronomii | 3          | 5          | 3          | 4          | 3          | 50,00        |
|    |  |            | 11 | RAZEM                     | 7          | 10         | 7          | 7          | 5          | 45,45        |
| 11 | ZSZ w Zespole Szkół Zawodowych im. Powstańców Wielkopolskich w Gostyniu                        | 50         | 36 | Sprzedawca                | 35         | 33         | 32         | 31         | 29         | 80,56        |
|    |  |            | 12 | Kucharz małej gastronomii | 9          | 12         | 9          | 9          | 8          | 66,67        |
|    |  |            | 2  | Lakiernik                 | 2          | 2          | 2          | 2          | 2          | 100,00       |
|    |  |            | 50 | RAZEM                     | 46         | 47         | 43         | 42         | 39         | 78,00        |
| 12 | ZSZ w Zespole Szkół Ogólnokształcących i Zawodowych w Krobi                                    | 22         | 15 | Sprzedawca                | 15         | 13         | 13         | 10         | 10         | 66,67        |
|    |  |            | 6  | Kucharz małej gastronomii | 3          | 5          | 3          | 4          | 3          | 50,00        |
|    |  |            | 1  | Lakiernik                 | 1          | 1          | 1          | 1          | 1          | 100,00       |
|    |  |            | 22 | RAZEM                     | 19         | 19         | 17         | 15         | 14         | 63,64        |
| 13 | ZSZ w Zespole Szkół Ogólnokształcących i Zawodowych w Pogorzeli                                | 8          | 7  | Sprzedawca                | 7          | 6          | 6          | 7          | 6          | 85,71        |
|    |  |            | 1  | Malarz-tapeciarz          | 1          | 1          | 1          | 1          | 1          | 100,00       |
|    |  |            | 8  | RAZEM                     | 8          | 7          | 7          | 8          | 7          | 87,50        |
| 04 | <b>RAZEM POWIAT GOSTYŃSKI</b>  | <b>91</b>  |    | <b>RAZEM</b>              | <b>80</b>  | <b>83</b>  | <b>74</b>  | <b>72</b>  | <b>65</b>  | <b>71,43</b> |
| 14 | ZSZ w Zespole Szkół Ponadgimnazjalnych im. Eugeniusza Kwiatkowskiego w Grodzisku Wielkopolskim | 86         | 46 | Sprzedawca                | 44         | 38         | 37         | 42         | 34         | 73,91        |
|    |  |            | 40 | Kucharz małej gastronomii | 25         | 30         | 24         | 34         | 22         | 55,00        |
|    |  |            | 86 | RAZEM                     | 69         | 68         | 61         | 76         | 56         | 65,12        |
| 05 | <b>RAZEM POWIAT GRODZISKI</b>  | <b>86</b>  |    | <b>RAZEM</b>              | <b>69</b>  | <b>68</b>  | <b>61</b>  | <b>75</b>  | <b>56</b>  | <b>65,12</b> |
| 15 | ZSZ w Zespole Szkół w Młodzieżowym Ośrodku Wychowawczym w Cerekwicy                            | 6          | 6  | Kucharz małej gastronomii | 5          | 3          | 3          | 3          | 1          | 16,67        |
|    |  |            | 6  | RAZEM                     | 5          | 3          | 3          | 3          | 1          | 16,67        |
| 16 | ZSZ Specjalna w Zespole Szkół Ponadgimnazjalnych nr 1 w Jarocinie                              | 12         | 12 | Kucharz małej gastronomii | 4          | 5          | 4          | 9          | 4          | 33,33        |
|    |  |            | 12 | RAZEM                     | 4          | 5          | 4          | 9          | 4          | 33,33        |
| 17 | ZSZ w Zespole Szkół Ponadgimnazjalnych nr 1 w Jarocinie  | 45         | 45 | Sprzedawca                | 45         | 44         | 44         | 36         | 36         | 80,00        |
|    |  |            | 45 | RAZEM                     | 45         | 44         | 44         | 36         | 36         | 80,00        |

Raport z egzaminu potwierdzającego kwalifikacje zawodowe w 2004r.

| 1   | 2  | 3          | 4  | 5                         | 6          | 7          | 8          | 9          | 10        | 11            |
|-----|--|------------|----|---------------------------|------------|------------|------------|------------|-----------|---------------|
| 18  | ZSZ w Zespole Szkół Ponadgimnazjalnych nr 2 w Jarocinie        | <b>86</b>  | 15 | Kucharz małej gastronomii | 9          | 10         | 7          | 11         | 5         | 33,33         |
|     |  |            | 71 | Sprzedawca                | 69         | 61         | 60         | 50         | 45        | 63,38         |
|     |  |            | 86 | RAZEM                     | 78         | 71         | 67         | 61         | <b>50</b> | <b>58,14</b>  |
|     | <b>RAZEM POWIAT JAROCIŃSKI BEZ SZKOŁY SPECJALNEJ</b>           | <b>137</b> |    | <b>RAZEM</b>              | <b>128</b> | <b>118</b> | <b>114</b> | <b>100</b> | <b>87</b> | <b>63,50</b>  |
| 06  | <b>RAZEM POWIAT JAROCIŃSKI</b>                                 | <b>149</b> |    | <b>RAZEM</b>              | <b>132</b> | <b>123</b> | <b>118</b> | <b>109</b> | <b>91</b> | <b>61,07</b>  |
| 19  | ZSZ w Zespole Szkół im. Stanisława Mikołajczyka w Opatówku     | <b>38</b>  | 38 | Ogrodnik                  | 28         | 29         | 26         | 34         | 25        | 65,79         |
|     |  |            | 38 | RAZEM                     | 28         | 29         | 26         | 34         | <b>25</b> | <b>65,79</b>  |
| 07  | <b>RAZEM POWIAT KALISKI</b>                                    | <b>38</b>  |    | <b>RAZEM</b>              | <b>28</b>  | <b>29</b>  | <b>26</b>  | <b>34</b>  | <b>25</b> | <b>65,79</b>  |
| 20  | ZSZ w Zespole Szkół Ponadgimnazjalnych nr 2 w Kępnie           | <b>34</b>  | 30 | Sprzedawca                | 28         | 28         | 28         | 30         | 28        | 93,33         |
|     |  |            | 4  | Kucharz małej gastronomii | 1          | 4          | 1          | 4          | 1         | 25,00         |
|     |  |            | 34 | RAZEM                     | 29         | 32         | 29         | 34         | <b>29</b> | <b>85,29</b>  |
| 21  | ZSZ Specjalna w Zespole Szkół Ponadgimnazjalnych nr 1 w Kępnie | <b>6</b>   | 2  | Sprzedawca                | 1          | 0          | 0          | 2          | 0         | 0,00          |
|     |  |            | 4  | Kucharz małej gastronomii | 0          | 1          | 0          | 3          | 0         | 0,00          |
|     |  |            | 6  | RAZEM                     | 1          | 1          | 0          | 5          | <b>0</b>  | <b>0,00</b>   |
|     | <b>RAZEM POWIAT KĘPIŃSKI BEZ SZKOŁY SPECJALNEJ</b>             | <b>34</b>  |    | <b>RAZEM</b>              | <b>29</b>  | <b>32</b>  | <b>29</b>  | <b>34</b>  | <b>29</b> | <b>85,29</b>  |
| 08  | <b>RAZEM POWIAT KĘPIŃSKI</b>                                   | <b>40</b>  |    | <b>RAZEM</b>              | <b>30</b>  | <b>33</b>  | <b>29</b>  | <b>39</b>  | <b>29</b> | <b>72,50</b>  |
| 22  | ZSZ w Ponadgimnazjalnym Zespole Szkół Zawodowych w Kole        | <b>81</b>  | 69 | Sprzedawca                | 67         | 67         | 66         | 41         | 40        | 57,97         |
|     |  |            | 11 | Kucharz małej gastronomii | 6          | 10         | 6          | 10         | 6         | 54,55         |
|     |  |            | 1  | Malarz-tapeciarz          | 1          | 1          | 1          | 1          | 1         | 100,00        |
|     |  |            | 81 | RAZEM                     | 74         | 78         | 73         | 52         | <b>47</b> | <b>58,02</b>  |
| 23  | ZSZ w Zespole Szkół Ponadgimnazjalnych w Kłodawie              | <b>9</b>   | 7  | Sprzedawca                | 7          | 7          | 7          | 7          | 7         | 100,00        |
|     |  |            | 2  | Kucharz małej gastronomii | 2          | 2          | 2          | 2          | 2         | 100,00        |
|     |  |            | 9  | RAZEM                     | 9          | 9          | 9          | 9          | <b>9</b>  | <b>100,00</b> |
| 09  | <b>RAZEM POWIAT KOLSKI</b>                                     | <b>90</b>  |    | <b>RAZEM</b>              | <b>83</b>  | <b>87</b>  | <b>82</b>  | <b>61</b>  | <b>56</b> | <b>62,22</b>  |
| 24  | ZSZ w Zespole Szkół Ponadgimnazjalnych w Kleczewie             | <b>26</b>  | 26 | Sprzedawca                | 26         | 18         | 18         | 25         | 17        | 65,38         |
|     |  |            | 26 | RAZEM                     | 26         | 18         | 18         | 25         | <b>17</b> | <b>65,38</b>  |
| 25  | ZSZ w Zespole Szkół Ponadgimnazjalnych w Sompolnie             | <b>29</b>  | 29 | Sprzedawca                | 29         | 29         | 29         | 26         | 26        | 89,66         |
|     |  |            | 29 | RAZEM                     | 29         | 29         | 29         | 26         | <b>26</b> | <b>89,66</b>  |
| 010 | <b>RAZEM POWIAT KONIŃSKI</b>                                   | <b>55</b>  |    | <b>RAZEM</b>              | <b>55</b>  | <b>47</b>  | <b>47</b>  | <b>51</b>  | <b>43</b> | <b>78,18</b>  |

| 1   | 2   | 3          | 4  | 5                         |           | 7         | 8         | 9         | 10        | 11           |
|-----|---|------------|----|---------------------------|-----------|-----------|-----------|-----------|-----------|--------------|
| 26  | ZSZ w Zespole Szkół Ponadgimnazjalnych im. Franciszka Ratajczaka w Kościanie      | 66         | 49 | Sprzedawca                | 6         | 43        | 43        | 40        | 36        | 73,47        |
|     |   |            | 17 | Kucharz małej gastronomii | 15        | 17        | 15        | 15        | 14        | 82,35        |
|     |   |            | 66 | RAZEM                     | 64        | 60        | 58        | 55        | 50        | 75,76        |
| 27  | ZSZ w Zespole Szkół Ponadgimnazjalnych w Krzywiniu                                | 9          | 6  | Sprzedawca                | 6         | 6         | 6         | 6         | 6         | 100,00       |
|     |   |            | 3  | Kucharz małej gastronomii | 1         | 2         | 1         | 1         | 1         | 33,33        |
|     |   |            | 9  | RAZEM                     | 7         | 8         | 7         | 7         | 7         | 77,78        |
| 28  | ZSZ w Zespole Szkół Ponadgimnazjalnych im. Jana Kasprowicza w Nietążkowie         | 31         | 19 | Sprzedawca                | 19        | 16        | 16        | 18        | 15        | 78,95        |
|     |   |            | 12 | Kucharz małej gastronomii | 5         | 10        | 5         | 10        | 4         | 33,33        |
|     |   |            | 31 | RAZEM                     | 24        | 26        | 21        | 28        | 19        | 61,29        |
| 011 | <b>RAZEM POWIAT KOŚCIAŃSKI</b>  | <b>106</b> |    | <b>RAZEM</b>              | <b>95</b> | <b>94</b> | <b>86</b> | <b>90</b> | <b>76</b> | <b>71,70</b> |
| 29  | ZSZ w Kobylinie   | 11         | 8  | Sprzedawca                | 7         | 7         | 7         | 7         | 7         | 87,50        |
|     |   |            | 3  | Kucharz małej gastronomii | 0         | 0         | 0         | 3         | 0         | 0,00         |
|     |   |            | 11 | RAZEM                     | 7         | 7         | 7         | 10        | 7         | 63,64        |
| 30  | ZSZ w Zespole Szkół Ponadgimnazjalnych w Kozminie Wielkopolskim                   | 20         | 13 | Sprzedawca                | 12        | 10        | 10        | 11        | 10        | 76,92        |
|     |   |            | 3  | Kucharz małej gastronomii | 1         | 2         | 1         | 3         | 1         | 33,33        |
|     |   |            | 4  | Ogrodnik                  | 2         | 3         | 2         | 4         | 2         | 50,00        |
|     |   |            | 20 | RAZEM                     | 15        | 15        | 13        | 18        | 13        | 65,00        |
| 31  | ZSZ w Zespole Szkół Ponadgimnazjalnych nr 3 w Krotoszynie                         | 9          | 6  | Sprzedawca                | 6         | 5         | 5         | 6         | 5         | 83,33        |
|     |   |            | 3  | Kucharz małej gastronomii | 1         | 3         | 1         | 3         | 1         | 33,33        |
|     |   |            | 9  | RAZEM                     | 7         | 8         | 6         | 9         | 6         | 66,67        |
| 32  | ZSZ Specjalna w Zespole Szkół Specjalnych im. Marii Grzegorzewskiej w Krotoszynie | 7          | 7  | Kucharz małej gastronomii | 1         | 1         | 1         | 3         | 0         | 0,00         |
|     |   |            | 7  | RAZEM                     | 1         | 1         | 1         | 3         | 0         | 0,00         |
|     | <b>RAZEM POWIAT KROTOSZYŃSKI BEZ SZKOŁY SPECJALNEJ</b>                            | <b>40</b>  |    | <b>RAZEM</b>              | <b>29</b> | <b>30</b> | <b>26</b> | <b>37</b> | <b>26</b> | <b>65,00</b> |
| 012 | <b>RAZEM POWIAT KROTOSZYŃSKI</b>  | <b>47</b>  |    | <b>RAZEM</b>              | <b>30</b> | <b>31</b> | <b>27</b> | <b>40</b> | <b>26</b> | <b>55,32</b> |
| 33  | ZSZ im. Powstańców Wielkopolskich w Zespole Szkół w Brennie                       | 8          | 7  | Sprzedawca                | 7         | 7         | 7         | 7         | 7         | 100,00       |
|     |   |            | 1  | Kucharz małej gastronomii | 0         | 1         | 0         | 1         | 0         | 0,00         |
|     |   |            | 8  | RAZEM                     | 7         | 8         | 7         | 8         | 7         | 87,50        |
| 011 | <b>RAZEM POWIAT LESZCZYŃSKI</b>   | <b>8</b>   |    | <b>RAZEM</b>              | <b>7</b>  | <b>8</b>  | <b>7</b>  | <b>8</b>  | <b>7</b>  | <b>87,50</b> |

Raport z egzaminu potwierdzającego kwalifikacje zawodowe w 2004r.

| 1   | 2  | 3  | 4  | 5                         | 6  | 7  | 8  | 9  | 10 | 11    |
|-----|--|----|----|---------------------------|----|----|----|----|----|-------|
| 34  | ZSZ w Zespole Szkół nr 2 w Międzychodzie                     | 27 | 21 | Sprzedawca                | 21 | 19 | 19 | 20 | 19 | 90,48 |
|     |  |    | 6  | Kucharz małej gastronomii | 3  | 4  | 3  | 1  | 1  | 16,67 |
|     |  |    | 27 | RAZEM                     | 24 | 23 | 22 | 21 | 20 | 74,07 |
| 012 | <b>RAZEM POWIAT MIĘDZYCHODZKI</b>                            | 27 |    | <b>RAZEM</b>              | 24 | 23 | 22 | 21 | 20 | 74,07 |
| 35  | ZSZ w Zespole Szkół nr 3 w Nowym Tomysłu                     | 76 | 56 | Sprzedawca                | 52 | 47 | 46 | 52 | 44 | 78,57 |
|     |  |    | 20 | Kucharz małej gastronomii | 16 | 15 | 14 | 14 | 12 | 60,00 |
|     |  |    | 76 | RAZEM                     | 68 | 62 | 60 | 66 | 56 | 73,68 |
| 36  | ZSZ w Zespole Szkół w Opalenicy                              | 17 | 11 | Sprzedawca                | 9  | 7  | 7  | 11 | 7  | 63,64 |
|     |  |    | 6  | Kucharz małej gastronomii | 4  | 4  | 4  | 5  | 4  | 66,67 |
|     |  |    | 17 | RAZEM                     | 13 | 11 | 11 | 16 | 11 | 64,71 |
| 37  | ZSZ w Zespole Szkół nr 2 w Zbąszyniu                         | 4  | 4  | Sprzedawca                | 3  | 4  | 3  | 3  | 3  | 75,00 |
|     |  |    | 4  | RAZEM                     | 3  | 4  | 3  | 3  | 3  | 75,00 |
| 013 | <b>RAZEM POWIAT NOWOTOMYSKI</b>                              | 97 |    | <b>RAZEM</b>              | 84 | 77 | 74 | 85 | 70 | 72,16 |
| 38  | ZSZ w Zespole Szkół im. gen. Tadeusza Kutrzeby w Obornikach  | 35 | 33 | Sprzedawca                | 32 | 32 | 31 | 32 | 30 | 90,91 |
|     |  |    | 2  | Kucharz małej gastronomii | 1  | 2  | 1  | 1  | 1  | 50,00 |
|     |  |    | 35 | RAZEM                     | 33 | 34 | 32 | 33 | 31 | 88,57 |
| 39  | ZSZ w Zespole Szkół im. A. Mickiewicza w Objezierzu          | 4  | 4  | Kucharz małej gastronomii | 2  | 3  | 2  | 3  | 2  | 50,00 |
|     |  |    | 4  | RAZEM                     | 2  | 3  | 2  | 3  | 2  | 50,00 |
| 40  | ZSZ w Zespole Szkół im. Hipolita Cegielskiego w Rogoźnie     | 31 | 25 | Sprzedawca                | 24 | 18 | 18 | 16 | 11 | 44,00 |
|     |  |    | 6  | Kucharz małej gastronomii | 4  | 4  | 3  | 6  | 3  | 50,00 |
|     |  |    | 31 | RAZEM                     | 28 | 22 | 21 | 22 | 14 | 45,16 |
| 014 | <b>RAZEM POWIAT OBORNICKI</b>                                | 70 |    | <b>RAZEM</b>              | 63 | 59 | 55 | 58 | 47 | 67,14 |
| 41  | ZSZ nr 2 w Zespole Szkół Usługowych w Ostrowie Wielkopolskim | 48 | 48 | Kucharz małej gastronomii | 40 | 40 | 34 | 38 | 28 | 58,33 |
|     |  |    | 48 | RAZEM                     | 40 | 40 | 34 | 38 | 28 | 58,33 |
| 42  | ZSZ w Odolanowie   | 22 | 22 | Sprzedawca                | 22 | 21 | 21 | 21 | 20 | 90,91 |
|     |  |    | 22 | RAZEM                     | 22 | 21 | 21 | 21 | 20 | 90,91 |
| 015 | <b>RAZEM POWIAT OSTROWSKI</b>                                |    | 70 | <b>RAZEM</b>              | 62 | 61 | 55 | 59 | 48 | 68,57 |
| 43  | ZSZ w Zespole Szkół nr 1 w Ostrzeszowie                      | 27 | 20 | Sprzedawca                | 20 | 17 | 17 | 19 | 16 | 80,00 |
|     |  |    | 7  | Kucharz małej gastronomii | 5  | 6  | 5  | 7  | 5  | 71,43 |
|     |  |    | 27 | RAZEM                     | 25 | 23 | 22 | 26 | 21 | 77,78 |
| 016 | <b>RAZEM POWIAT OSTRZESZOWSKI</b>                            | 27 |    | <b>RAZEM</b>              | 25 | 23 | 22 | 26 | 21 | 77,78 |



Raport z egzaminu potwierdzającego kwalifikacje zawodowe w 2004r.

| 1          | 2   | 3          | 4  | 5                                       | 6          | 7          | 8         | 9         | 10        | 11           |
|------------|---|------------|----|---|------------|------------|-----------|-----------|-----------|--------------|
| 44         | ZSZ nr 4 w Zespole Szkół Ponadgimnazjalnych nr 3 w Pile                                 | 7          | 7  | Malarz-tapeciarz                        | 7          | 6          | 6         | 5         | 4         | 57,14        |
|            |   |            | 7  | RAZEM                                   | 7          | 6          | 6         | 5         | 4         | 57,14        |
| 45         | ZSZ w Zespole Szkół Ponadgimnazjalnych nr 2 im. Komisji Edukacji Narodowej w Pile       | 57         | 38 | Sprzedawca                              | 36         | 37         | 35        | 34        | 32        | 84,21        |
|            |   |            | 19 | Kucharz małej gastronomii               | 18         | 15         | 15        | 14        | 12        | 63,16        |
|            |   |            | 57 | RAZEM                                   | 54         | 52         | 50        | 48        | 44        | 77,19        |
| 46         | ZSZ nr 5 oraz Zasadnicza Szkoła Specjalna w Zespole Szkół Gastronomicznych w Pile       | 35         | 35 | Kucharz małej gastronomii               | 28         | 24         | 22        | 20        | 14        | 40,00        |
|            |   |            | 35 | RAZEM                                   | 28         | 24         | 22        | 20        | 14        | 40,00        |
| 47         | ZSZ w Zespole Szkół Ponadgimnazjalnych w Wyrzysku                                       | 22         | 15 | Sprzedawca                              | 14         | 13         | 13        | 14        | 13        | 86,67        |
|            |   |            | 7  | Kucharz małej gastronomii               | 5          | 7          | 5         | 4         | 4         | 57,14        |
|            |   |            | 22 | RAZEM                                   | 19         | 20         | 18        | 18        | 17        | 77,27        |
|            | <b>RAZEM POWIAT PILSKI BEZ SZKOŁY SPECJALNEJ</b>  | <b>86</b>  |    | <b>RAZEM</b>                            | <b>80</b>  | <b>78</b>  | <b>74</b> | <b>71</b> | <b>65</b> | <b>75,58</b> |
| <b>017</b> | <b>RAZEM POWIAT PILSKI</b>  | <b>121</b> |    | <b>RAZEM</b>                            | <b>108</b> | <b>102</b> | <b>96</b> | <b>91</b> | <b>79</b> | <b>65,29</b> |
| 48         | ZSZ nr 2 im. Hipolita Cegielskiego w Zespole Szkół Usługowo-Gospodarczych w Pleszewie   | 80         | 46 | Sprzedawca                              | 42         | 38         | 35        | 43        | 34        | 73,91        |
|            |   |            | 33 | Kucharz małej gastronomii               | 23         | 26         | 20        | 27        | 17        | 51,52        |
|            |   |            | 1  | Malarz-tapeciarz                        | 1          | 1          | 1         | 1         | 1         | 100,00       |
|            |   |            | 80 | RAZEM                                   | 66         | 65         | 56        | 71        | 52        | 65,00        |
| 49         | ZSZ nr 1 w Zespole Szkół Technicznych w Pleszewie                                       | 26         | 26 | Kucharz małej gastronomii               | 17         | 17         | 15        | 23        | 14        | 53,85        |
|            |   |            | 26 | RAZEM                                   | 17         | 17         | 15        | 23        | 14        | 53,85        |
| <b>018</b> | <b>RAZEM POWIAT PLESZWSKI</b>   | <b>106</b> |    | <b>RAZEM</b>                            | <b>83</b>  | <b>82</b>  | <b>71</b> | <b>94</b> | <b>66</b> | <b>62,26</b> |
| 50         | ZSZ w Buku  | 18         | 7  | Sprzedawca                              | 7          | 7          | 7         | 5         | 5         | 71,43        |
|            |   |            | 10 | Kucharz małej gastronomii               | 10         | 9          | 9         | 10        | 9         | 90,00        |
|            |   |            | 1  | Operator urządzeń przemysłu chemicznego | 0          | 1          | 0         | 0         | 0         | 0,00         |
|            |   |            | 18 | RAZEM                                   | 17         | 17         | 16        | 15        | 14        | 77,78        |
| 51         | ZSZ w Ośrodku Szkolno - Wychowawczym dla Dzieci Niewidomych im. Synów Pułku w Owińskach | 5          | 5  | Koszykarz-plecionkarz                   | 5          | 5          | 5         | 5         | 5         | 100,00       |
|            |   |            | 5  | RAZEM                                   | 5          | 5          | 5         | 5         | 5         | 100,00       |
| 52         | ZSZ w Murowanej Goślinie w Zespole Szkół im. Gen. Dezyderego Chłapowskiego w Bolechowie | 11         | 8  | Sprzedawca                              | 8          | 8          | 8         | 7         | 7         | 87,50        |
|            |   |            | 3  | Kucharz małej gastronomii               | 3          | 3          | 3         | 3         | 3         | 100,00       |
|            |   |            | 11 | RAZEM                                   | 11         | 11         | 11        | 10        | 10        | 90,91        |

Raport z egzaminu potwierdzającego kwalifikacje zawodowe w 2004r.

| 1   | 2  | 3          | 4  | 5                         | 6          | 7          | 8          | 9          | 10         | 11           |
|-----|--|------------|----|---------------------------|------------|------------|------------|------------|------------|--------------|
| 53  | ZSZ przy Specjalnym Ośrodku Szkolno-Wychowawczym w Mosinie                   | 5          | 4  | Sprzedawca                | 4          | 4          | 4          | 4          | 4          | 100,00       |
|     |  |            | 1  | Kucharz małej gastronomii | 0          | 0          | 0          | 0          | 0          | 0,00         |
|     |  |            | 5  | RAZEM                     | 4          | 4          | 4          | 4          | 4          | 80,00        |
| 54  | ZSZ w Zespole Szkół im. Adama Wodźniczki w Mosinie                           | 38         | 24 | Sprzedawca                | 22         | 22         | 20         | 22         | 20         | 83,33        |
|     |  |            | 14 | Kucharz małej gastronomii | 9          | 11         | 9          | 8          | 6          | 42,86        |
|     |  |            | 38 | RAZEM                     | 31         | 33         | 29         | 30         | 26         | 68,42        |
| 55  | ZSZ w Zespole Szkół nr 1 im. Powstańców Wielkopolskich w Swarzędzu           | 86         | 47 | Sprzedawca                | 45         | 43         | 43         | 44         | 42         | 89,36        |
|     |  |            | 38 | Kucharz małej gastronomii | 33         | 37         | 33         | 31         | 27         | 71,05        |
|     |  |            | 1  | Ogrodnik                  | 1          | 1          | 1          | 1          | 1          | 100,00       |
|     |  |            | 86 | RAZEM                     | 79         | 81         | 77         | 76         | 70         | 81,40        |
| 56  | ZSZ Specjalna w Zespole Szkół nr 1 im. Powstańców Wielkopolskich w Swarzędzu | 6          | 1  | Sprzedawca                | 1          | 0          | 0          | 1          | 0          | 0,00         |
|     |  |            | 5  | Kucharz małej gastronomii | 1          | 3          | 1          | 2          | 1          | 20,00        |
|     |  |            | 6  | RAZEM                     | 2          | 3          | 1          | 3          | 1          | 16,67        |
|     | <b>RAZEM POWIAT POZNAŃSKI BEZ SZKOŁY SPECJALNEJ</b>                          | <b>164</b> |    | <b>RAZEM</b>              | <b>144</b> | <b>149</b> | <b>138</b> | <b>138</b> | <b>125</b> | <b>76,22</b> |
| 019 | <b>RAZEM POWIAT POZNAŃSKI</b>  | <b>169</b> |    | <b>RAZEM</b>              | <b>149</b> | <b>154</b> | <b>143</b> | <b>143</b> | <b>130</b> | <b>76,92</b> |
| 57  | ZSZ w Zespole Szkół Ogólnokształcących i Zawodowych w Jutrosinie             | 11         | 8  | Sprzedawca                | 8          | 8          | 8          | 8          | 8          | 100,00       |
|     |  |            | 3  | Kucharz małej gastronomii | 2          | 3          | 2          | 3          | 2          | 66,67        |
|     |  |            | 11 | RAZEM                     | 10         | 11         | 10         | 11         | 10         | 90,91        |
| 58  | ZSZ w Zespole Szkół im. St. Mikołajczyka w Miejskiej Górze                   | 21         | 12 | Sprzedawca                | 12         | 12         | 12         | 12         | 12         | 100,00       |
|     |  |            | 9  | Kucharz małej gastronomii | 4          | 7          | 3          | 9          | 3          | 33,33        |
|     |  |            | 21 | RAZEM                     | 16         | 19         | 15         | 21         | 15         | 71,43        |
| 59  | ZSZ w Zespole Szkół Zawodowych im. Stefana Bobrowskiego w Rawiczu            | 22         | 22 | Sprzedawca                | 22         | 21         | 21         | 20         | 19         | 86,36        |
|     |  |            | 22 | RAZEM                     | 22         | 21         | 21         | 20         | 19         | 86,36        |
| 020 | <b>RAZEM POWIAT RAWICKI</b>  | <b>54</b>  |    | <b>RAZEM</b>              | <b>48</b>  | <b>51</b>  | <b>46</b>  | <b>52</b>  | <b>44</b>  | <b>81,48</b> |
| 60  | ZSZ w Zespole Szkół Zawodowych w Słupcy                                      | 47         | 32 | Sprzedawca                | 31         | 31         | 31         | 31         | 30         | 93,75        |
|     |  |            | 15 | Kucharz małej gastronomii | 12         | 13         | 11         | 13         | 10         | 66,67        |
|     |  |            | 47 | RAZEM                     | 43         | 44         | 42         | 44         | 40         | 85,11        |
| 61  | ZSZ w Specjalnym Ośrodku Szkolno-Wychowawczym w Słupcy                       | 4          | 4  | Kucharz małej gastronomii | 3          | 3          | 3          | 1          | 1          | 25,00        |
|     |  |            | 4  | RAZEM                     | 3          | 3          | 3          | 1          | 1          | 25,00        |
| 021 | <b>RAZEM POWIAT SŁUPECKI</b>   | <b>51</b>  |    | <b>RAZEM</b>              | <b>46</b>  | <b>47</b>  | <b>45</b>  | <b>45</b>  | <b>41</b>  | <b>80,39</b> |

| 1   | 2   | 3         | 4   | 5                                       | 6         | 7         | 8         | 9         | 10        | 11           |
|-----|---|-----------|-----|---|-----------|-----------|-----------|-----------|-----------|--------------|
| 62  | ZSZ w Zespole Szkół im. Emilii Szchanieckiej w Pniewach                     | 37        | 17  | Sprzedawca                              | 17        | 16        | 16        | 17        | 16        | 94,12        |
|     |   |           | 20  | Kucharz małej gastronomii               | 15        | 16        | 15        | 13        | 13        | 65,00        |
|     |   |           | 37  | RAZEM                                   | 32        | 32        | 31        | 30        | 29        | 78,38        |
| 63  | ZSZ w Zespole Szkół nr 3 im. Hugona Kołłątaja w Szamotułach                 | 26        | 16  | Sprzedawca                              | 16        | 14        | 14        | 16        | 14        | 87,50        |
|     |   |           | 10  | Kucharz małej gastronomii               | 8         | 8         | 8         | 8         | 7         | 70,00        |
|     |   |           | 26  | RAZEM                                   | 24        | 22        | 22        | 24        | 21        | 80,77        |
| 64  | ZSZ w Zespole Szkół nr 2 we Wronkach  | 25        | 25  | Sprzedawca                              | 25        | 18        | 18        | 18        | 15        | 60,00        |
|     |   |           | 25  | RAZEM                                   | 25        | 18        | 18        | 18        | 15        | 60,00        |
| 022 | <b>RAZEM POWIAT SZAMOTULSKI</b>   | <b>88</b> |     | <b>RAZEM</b>                            | <b>81</b> | <b>72</b> | <b>71</b> | <b>72</b> | <b>65</b> | <b>73,86</b> |
| 65  | ZSZ w Zespole Szkół Zawodowych im. H. Cegielskiego w Środzie Wielkopolskiej | 82        | 50  | Sprzedawca                              | 49        | 47        | 47        | 48        | 46        | 92,00        |
|     |   |           | 30  | Kucharz małej gastronomii               | 25        | 25        | 24        | 23        | 19        | 63,33        |
|     |   |           | 1   | Malarz-tapeciarz                        | 1         | 1         | 1         | 1         | 1         | 100,00       |
|     |   |           | 1   | Lakiernik                               | 0         | 1         | 0         | 1         | 0         | 0,00         |
|     |   |           | 82  | RAZEM                                   | 75        | 74        | 72        | 73        | 66        | 80,49        |
| 023 | <b>RAZEM POWIAT ŚREDZKI</b>   | <b>82</b> |     | <b>RAZEM</b>                            | <b>75</b> | <b>74</b> | <b>72</b> | <b>73</b> | <b>66</b> | <b>80,49</b> |
| 66  | ZSZ w Zespole Szkół Mechanicznych im. Stanisława Chudoby w Śremie           | 31        | 2   | Sprzedawca                              | 2         | 2         | 2         | 2         | 2         | 100,00       |
|     |   |           | 27  | Kucharz małej gastronomii               | 22        | 23        | 21        | 21        | 20        | 74,07        |
|     |   |           | 2   | Operator urządzeń przemysłu chemicznego | 0         | 2         | 0         | 0         | 0         | 0,00         |
|     |   |           | 31  | RAZEM                                   | 24        | 27        | 23        | 23        | 22        | 70,97        |
| 67  | ZSZ nr 1 w Zespole Szkół Ekonomicznych im. Cyryła Ratajskiego w Śremie      | 48        | 48  | Sprzedawca                              | 46        | 43        | 43        | 48        | 43        | 89,58        |
|     |   |           | 48  | RAZEM                                   | 46        | 43        | 43        | 48        | 43        | 89,58        |
| 024 | <b>RAZEM POWIAT ŚREMSKI</b>   | <b>79</b> |     | <b>RAZEM</b>                            | <b>70</b> | <b>70</b> | <b>66</b> | <b>71</b> | <b>65</b> | <b>82,28</b> |
| 68  | ZSZ w Zespole Szkół Technicznych w Turku                                    | 67        | 47  | Sprzedawca                              | 47        | 43        | 43        | 32        | 29        | 61,70        |
|     |   |           | 20  | Kucharz małej gastronomii               | 19        | 15        | 14        | 17        | 13        | 65,00        |
|     |   |           | 67  | RAZEM                                   | 66        | 58        | 57        | 49        | 42        | 62,69        |
| 025 | <b>RAZEM POWIAT TURECKI</b>   | <b>67</b> |     | <b>RAZEM</b>                            | <b>66</b> | <b>58</b> | <b>57</b> | <b>49</b> | <b>42</b> | <b>62,69</b> |
| 69  | ZSZ w Zespole Szkół Ponadgimnazjalnych nr 1 w Wągrowcu                      | 110       | 74  | Sprzedawca                              | 70        | 67        | 66        | 64        | 60        | 81,08        |
|     |   |           | 26  | Kucharz małej gastronomii               | 15        | 23        | 13        | 26        | 13        | 50,00        |
|     |   |           | 5   | Malarz-tapeciarz                        | 5         | 5         | 5         | 3         | 3         | 60,00        |
|     |   |           | 3   | Lakiernik                               | 3         | 3         | 3         | 3         | 3         | 100,00       |
|     |   |           | 2   | Fotograf                                | 0         | 2         | 0         | 0         | 0         | 0,00         |
|     |   |           | 110 | RAZEM                                   | 93        | 100       | 87        | 96        | 79        | 71,82        |

Raport z egzaminu potwierdzającego kwalifikacje zawodowe w 2004r.

| 1   | 2   | 3          | 4  | 5                         | 6          | 7          | 8          | 9          | 10        | 11           |
|---|---|------------|----|---------------------------|------------|------------|------------|------------|-----------|--------------|
| 70  | ZSZ w Zespole Szkół Powszechnych w Damasławku                         | 14         | 9  | Sprzedawca                | 9          | 9          | 9          | 6          | 6         | 66,67        |
|   |   |            | 4  | Kucharz małej gastronomii | 3          | 3          | 3          | 4          | 3         | 75,00        |
|   |   |            | 1  | Malarz-tapeciarz          | 0          | 0          | 0          | 0          | 0         | 0,00         |
|   |   |            | 14 | RAZEM                     | 12         | 12         | 12         | 10         | 9         | 64,29        |
|   | ZSZ w Zespole Szkół Ponadgimnazjalnych w Gołańczy                     | 4          | 4  | Sprzedawca                | 4          | 4          | 4          | 3          | 3         | 75,00        |
|   |   |            | 4  | RAZEM                     | 4          | 4          | 4          | 3          | 3         | 75,00        |
| 71  | ZSZ w Zespole Szkół Specjalnych im. Janusza Korczaka w Antoniewie     | 6          | 6  | Kucharz małej gastronomii | 6          | 6          | 6          | 6          | 6         | 100,00       |
|   |   |            | 6  | RAZEM                     | 6          | 6          | 6          | 6          | 6         | 100,00       |
| <b>RAZEM POWIAT WĄGROWIECKI BEZ SZKOŁY SPECJALNEJ</b> |   | <b>128</b> |    | <b>RAZEM</b>              | <b>109</b> | <b>116</b> | <b>103</b> | <b>109</b> | <b>91</b> | <b>71,09</b> |
| <b>026</b>  | <b>RAZEM POWIAT WĄGROWIECKI</b>                                       | <b>134</b> |    | <b>RAZEM</b>              | <b>115</b> | <b>122</b> | <b>109</b> | <b>115</b> | <b>97</b> | <b>72,39</b> |
| 72  | ZSZ w Zespole Szkół Ponadgimnazjalnych w Przemęcie                    | 18         | 15 | Sprzedawca                | 14         | 12         | 12         | 10         | 8         | 53,33        |
|   |   |            | 3  | Kucharz małej gastronomii | 3          | 3          | 3          | 3          | 3         | 100,00       |
|   |   |            | 18 | RAZEM                     | 17         | 15         | 15         | 13         | 11        | 61,11        |
| 73  | ZSZ w Zespole Szkół Zawodowych im. Marcina Rożka w Wolsztynie         | 87         | 70 | Sprzedawca                | 70         | 65         | 65         | 57         | 54        | 77,14        |
|   |   |            | 17 | Kucharz małej gastronomii | 16         | 17         | 16         | 16         | 15        | 88,24        |
|   |   |            | 87 | RAZEM                     | 86         | 82         | 81         | 73         | 69        | 79,31        |
| <b>027</b>  | <b>RAZEM POWIAT WOLSZTYŃSKI</b>                                       | <b>105</b> |    | <b>RAZEM</b>              | <b>103</b> | <b>97</b>  | <b>96</b>  | <b>86</b>  | <b>80</b> | <b>76,19</b> |
| 74  | ZSZ w Zespole Szkół Zawodowych nr 2 we Wrześni                        | 36         | 36 | Sprzedawca                | 36         | 32         | 32         | 35         | 31        | 86,11        |
|   |   |            | 36 | RAZEM                     | 36         | 32         | 32         | 35         | 31        | 86,11        |
| <b>028</b>  | <b>RAZEM POWIAT WRZESIŃSKI</b>  | <b>36</b>  |    | <b>RAZEM</b>              | <b>36</b>  | <b>32</b>  | <b>32</b>  | <b>35</b>  | <b>31</b> | <b>86,11</b> |
| 75  | ZSZ nr 1 w Zespole Szkół Elektro-Mechanicznych w Złotowie.            | 27         | 9  | Sprzedawca                | 9          | 9          | 9          | 9          | 9         | 100,00       |
|   |   |            | 18 | Kucharz małej gastronomii | 13         | 12         | 11         | 10         | 7         | 38,89        |
|   |   |            | 27 | RAZEM                     | 22         | 21         | 20         | 19         | 16        | 59,26        |
| 76  | ZSZ w Zespole Szkół Technicznych im. Leona Kruczkowskiego w Jastrowiu | 18         | 12 | Sprzedawca                | 11         | 12         | 11         | 9          | 8         | 66,67        |
|   |   |            | 6  | Kucharz małej gastronomii | 3          | 4          | 1          | 2          | 1         | 16,67        |
|   |   |            | 18 | RAZEM                     | 14         | 16         | 12         | 11         | 9         | 50,00        |
| 77  | ZSZ w Zespole Szkół Spożywczych im. Stanisława Staszica w Krajence    | 6          | 6  | Sprzedawca                | 6          | 5          | 5          | 5          | 4         | 66,67        |
|   |   |            | 6  | RAZEM                     | 6          | 5          | 5          | 5          | 4         | 66,67        |
| <b>029</b>  | <b>RAZEM POWIAT ZŁOTOWSKI</b>   | <b>51</b>  |    | <b>RAZEM</b>              | <b>42</b>  | <b>42</b>  | <b>37</b>  | <b>35</b>  | <b>29</b> | <b>56,86</b> |
| 78  | ZSZ nr 2 w Zespole Szkół Ekonomicznych w Kaliszu                      | 29         | 29 | Sprzedawca                | 29         | 27         | 27         | 22         | 20        | 68,97        |
|   |   |            | 29 | RAZEM                     | 29         | 27         | 27         | 22         | 20        | 68,97        |

| 1   | 2  | 3          | 4  | 5                            | 6         | 7         | 8         | 9         | 10        | 11           |
|-----|--|------------|----|------------------------------|-----------|-----------|-----------|-----------|-----------|--------------|
| 79  | ZSZ nr 9 w Ośrodku<br>Dokształcania<br>i Doskonalenia<br>Zawodowego w Kaliszu                        | 10         | 7  | Sprzedawca                   | 6         | 6         | 6         | 4         | 4         | 57,14        |
|     |  |            | 3  | Kucharz małej<br>gastronomii | 1         | 2         | 0         | 3         | 0         | 0,00         |
|     |  |            | 10 | RAZEM                        | 7         | 8         | 6         | 7         | 4         | 40,00        |
| 80  | ZSZ nr 7 w Zespole Szkół<br>Ponadgimnazjalnych nr 3<br>w Kaliszu                                     | 18         | 17 | Sprzedawca                   | 16        | 15        | 14        | 8         | 8         | 47,06        |
|     |  |            | 1  | Kucharz małej<br>gastronomii | 1         | 1         | 1         | 1         | 1         | 100,00       |
|     |  |            | 18 | RAZEM                        | 17        | 16        | 15        | 9         | 9         | 50,00        |
| 81  | ZSZ w Zespole Szkół<br>w Kaliszu   | 11         | 5  | Sprzedawca                   | 5         | 5         | 5         | 5         | 5         | 100,00       |
|     |  |            | 6  | Kucharz małej<br>gastronomii | 3         | 5         | 3         | 4         | 2         | 33,33        |
|     |  |            | 11 | RAZEM                        | 8         | 10        | 8         | 9         | 7         | 63,64        |
| 82  | ZSZ nr 6 w Zespole Szkół<br>Gastronomiczno-<br>Hotelarskich<br>im. Janka Bytnara Rudego<br>w Kaliszu | 22         | 22 | Kucharz małej<br>gastronomii | 21        | 22        | 21        | 18        | 17        | 77,27        |
|     |  |            | 22 | RAZEM                        | 21        | 22        | 21        | 18        | 17        | 77,27        |
| 83  | ZSZ przy Ośrodku Szkolno-<br>Wychowawczym<br>im. Janusza Korczaka<br>w Kaliszu                       | 20         | 5  | Kucharz małej<br>gastronomii | 1         | 1         | 0         | 4         | 0         | 0,00         |
|     |  |            | 7  | Malarz-tapeciarz             | 1         | 3         | 1         | 3         | 1         | 14,29        |
|     |  |            | 8  | Ogrodnik                     | 2         | 1         | 0         | 8         | 0         | 0,00         |
|     |  |            | 20 | RAZEM                        | 4         | 5         | 1         | 15        | 1         | 5,00         |
|     | <b>RAZEM POWIAT<br/>M. KALISZ<br/>BEZ SZKOŁY<br/>SPECJALNEJ</b>                                      | <b>90</b>  |    | <b>RAZEM</b>                 | <b>82</b> | <b>83</b> | <b>77</b> | <b>65</b> | <b>57</b> | <b>63,33</b> |
| 030 | <b>RAZEM POWIAT<br/>M. KALISZ</b>  | <b>110</b> |    | <b>RAZEM</b>                 | <b>86</b> | <b>88</b> | <b>78</b> | <b>80</b> | <b>58</b> | <b>52,73</b> |
| 84  | ZSZ w Zespole Szkół<br>im. M. Kopernika<br>w Koninie   | 24         | 17 | Sprzedawca                   | 15        | 12        | 12        | 15        | 12        | 70,59        |
|     |  |            | 7  | Kucharz małej<br>gastronomii | 4         | 6         | 3         | 6         | 3         | 42,86        |
|     |  |            | 24 | RAZEM                        | 19        | 18        | 15        | 21        | 15        | 62,50        |
| 85  | ZSZ w Zespole Szkół<br>Centrum Kształcenia<br>Ustawicznego<br>im. Stefana Batorego<br>w Koninie      | 30         | 18 | Sprzedawca                   | 16        | 13        | 12        | 18        | 12        | 66,67        |
|     |  |            | 12 | Kucharz małej<br>gastronomii | 10        | 11        | 10        | 8         | 7         | 58,33        |
|     |  |            | 30 | RAZEM                        | 26        | 24        | 22        | 26        | 19        | 63,33        |
| 86  | ZSZ w Zespole Szkół<br>Budowlanych<br>im. Eugeniusza<br>Kwiatkowskiego<br>w Koninie                  | 36         | 16 | Sprzedawca                   | 15        | 12        | 12        | 13        | 9         | 56,25        |
|     |  |            | 20 | Kucharz małej<br>gastronomii | 11        | 13        | 10        | 14        | 9         | 45,00        |
|     |  |            | 36 | RAZEM                        | 26        | 25        | 22        | 27        | 18        | 50,00        |
| 87  | ZSZ w Specjalnym<br>Ośrodku Szkolno-<br>Wychowawczym<br>w Koninie                                    | 9          | 6  | Kucharz małej<br>gastronomii | 0         | 3         | 0         | 6         | 0         | 0,00         |
|     |  |            | 3  | Posadzkarz                   | 1         | 1         | 0         | 1         | 0         | 0,00         |
|     |  |            | 9  | RAZEM                        | 1         | 4         | 0         | 7         | 0         | 0,00         |
|     | <b>RAZEM POWIAT<br/>M. KONIN<br/>BEZ SZKOŁY<br/>SPECJALNEJ</b>                                       | <b>90</b>  |    | <b>RAZEM</b>                 | <b>71</b> | <b>67</b> | <b>59</b> | <b>74</b> | <b>52</b> | <b>57,78</b> |
| 031 | <b>RAZEM POWIAT<br/>M. KONIN</b>   | <b>99</b>  |    | <b>RAZEM</b>                 | <b>72</b> | <b>71</b> | <b>59</b> | <b>81</b> | <b>52</b> | <b>52,53</b> |

Raport z egzaminu potwierdzającego kwalifikacje zawodowe w 2004r.

| 1   | 2  | 3         | 4  | 5                         | 6         | 7         | 8         | 9         | 10        | 11           |
|-----|--|-----------|----|---------------------------|-----------|-----------|-----------|-----------|-----------|--------------|
| 88  | ZSZ w Zespole Szkół Elektroniczno-Telekomunikacyjnych w Lesznie                      | 4         | 3  | Ogrodnik                  | 1         | 2         | 1         | 3         | 1         | 33,33        |
|     |  |           | 1  | Kucharz małej gastronomii | 1         | 1         | 1         | 0         | 0         | 0,00         |
|     |  |           | 4  | RAZEM                     | 2         | 3         | 2         | 3         | 1         | 25,00        |
| 89  | ZSZ w Zespole Szkół Ochrony Środowiska w Lesznie                                     | 1         | 1  | Lakiernik                 | 1         | 1         | 1         | 1         | 1         | 100,00       |
|     |  |           | 1  | RAZEM                     | 1         | 1         | 1         | 1         | 1         | 100,00       |
| 90  | ZSZ w Zespole Szkół Ekonomicznych im. Jana Amosa Komeńskiego w Lesznie               | 49        | 31 | Sprzedawca                | 31        | 27        | 27        | 30        | 26        | 83,87        |
|     |  |           | 18 | Kucharz małej gastronomii | 15        | 15        | 12        | 18        | 12        | 66,67        |
|     |  |           | 49 | RAZEM                     | 46        | 42        | 39        | 48        | 38        | 77,55        |
| 032 | <b>RAZEM POWIAT M. LESZNO</b>  | <b>54</b> |    | <b>RAZEM</b>              | <b>49</b> | <b>46</b> | <b>42</b> | <b>52</b> | <b>40</b> | <b>74,07</b> |
| 91  | ZSZ w Zespole Szkół Zawodowych nr 2 im. Janusza Korczaka w Poznaniu                  | 7         | 5  | Sprzedawca                | 4         | 2         | 2         | 5         | 2         | 40,00        |
|     |  |           | 2  | Kucharz małej gastronomii | 1         | 2         | 1         | 1         | 1         | 50,00        |
|     |  |           | 7  | RAZEM                     | 5         | 4         | 3         | 6         | 3         | 42,86        |
| 92  | ZSZ nr 5 w Zespole Szkół Handlowych nr 2 im. Jarogniewa Drwęskiego w Poznaniu        | 47        | 47 | Sprzedawca                | 47        | 44        | 44        | 46        | 43        | 91,49        |
|     |  |           | 47 | RAZEM                     | 47        | 44        | 44        | 46        | 43        | 91,49        |
| 93  | ZSZ w Zespole Szkół Gastronomicznych im. Karola Libelta w Poznaniu                   | 84        | 84 | Kucharz małej gastronomii | 78        | 78        | 74        | 74        | 67        | 79,76        |
|     |  |           | 84 | RAZEM                     | 78        | 78        | 74        | 74        | 67        | 79,76        |
| 94  | ZSZ w Zespole Szkół Budowlanych w Poznaniu   | 9         | 2  | Lakiernik                 | 2         | 2         | 2         | 2         | 2         | 100,00       |
|     |  |           | 4  | Malarz-tapeciarz          | 3         | 2         | 2         | 3         | 2         | 50,00        |
|     |  |           | 3  | Posadzkarz                | 3         | 3         | 3         | 0         | 0         | 0,00         |
|     |  |           | 9  | RAZEM                     | 8         | 7         | 7         | 5         | 4         | 44,44        |
| 95  | ZSZ nr 4 w Zespole Szkół Handlowych im. Oskara Langego w Poznaniu                    | 68        | 68 | Sprzedawca                | 64        | 59        | 58        | 64        | 54        | 79,41        |
|     |  |           | 68 | RAZEM                     | 64        | 59        | 58        | 64        | 54        | 79,41        |
| 96  | ZSZ w Zespole Szkół Przemysłu Spożywczego im. Jana i Jędrzeja Śniadeckich w Poznaniu | 51        | 18 | Sprzedawca                | 17        | 14        | 14        | 18        | 14        | 77,78        |
|     |  |           | 33 | Kucharz małej gastronomii | 23        | 28        | 21        | 19        | 15        | 45,45        |
|     |  |           | 51 | RAZEM                     | 40        | 42        | 35        | 37        | 29        | 56,86        |
| 97  | ZSZ nr 9 im. inż. Tadeusza Tańskiego w Zespole Szkół Samochodowych w Poznaniu        | 14        | 14 | Blacharz                  | 7         | 11        | 5         | 9         | 2         | 14,29        |
|     |  |           | 14 | RAZEM                     | 7         | 11        | 5         | 9         | 2         | 14,29        |
| 98  | ZSZ nr 7 w Zespole Szkół Zawodowych nr 6 im. Joachima Lelewela w Poznaniu            | 19        | 19 | Sprzedawca                | 19        | 16        | 16        | 19        | 16        | 84,21        |
|     |  |           | 19 | RAZEM                     | 19        | 16        | 16        | 19        | 16        | 84,21        |

|     |   |             |  |       |      |      |      |      |             |              |
|-----|---|-------------|--|-------|------|------|------|------|-------------|--------------|
|     | RAZEM POWIAT<br>M. POZNAŃ BEZ<br>SZKOŁY SPECJALNEJ                | <b>292</b>  |  | RAZEM | 263  | 257  | 239  | 254  | <b>215</b>  | <b>73,63</b> |
| 033 | RAZEM POWIAT<br>M. POZNAŃ   | <b>299</b>  |  | RAZEM | 268  | 261  | 242  | 260  | <b>218</b>  | <b>72,91</b> |
| II  | RAZEM<br>WOJEWÓDZTWO<br>WIELKOPOLSKIE                             | <b>2951</b> |  | RAZEM | 2577 | 2533 | 2349 | 2461 | <b>2044</b> | <b>69,26</b> |
| II  | RAZEM<br>WOJEWÓDZTWO<br>WIELKOPOLSKIE<br>BEZ SZKÓŁ<br>SPECJALNYCH | <b>2847</b> |  | RAZEM | 2524 | 2477 | 2307 | 2392 | 2013        | 70,71        |

### 5.2.3. Województwo zachodniopomorskie

Zestawienie wyników uzyskanych przez zdających kształconych na terenie województwa zachodniopomorskiego w poszczególnych zawodach pokazano w tabeli 5.6. Dla porównania w nawiasach podano procentowy udział tych, którzy zdali dany etap egzaminu w stosunku do wszystkich zdających w tym zawodzie w OKE Poznań. W dolnym wierszu dla najliczniej reprezentowanych zawodów i w każdym etapie podano wynik procentowy, uzyskany przez wszystkich egzaminowanych w tym zawodzie na terenie OKE w Poznaniu.

**Tabela 5.6.** Zestawienie absolwentów województwa zachodniopomorskiego, którzy zdali poszczególne etapy egzaminu zawodowego

| Województwo        | Zawód                      | Liczba absolwentów, którzy zdali |                   |                   |                   |                            |                   |
|--------------------|----------------------------|----------------------------------|-------------------|-------------------|-------------------|----------------------------|-------------------|
|                    |                            | Etap pisemny                     |                   |                   | Etap praktyczny   | Całość egzaminu zawodowego |                   |
|                    |                            | część I                          | część II          | całość            |                   |                            |                   |
|                    |                            | Liczba (%)                       | Liczba (%)        | Liczba (%)        | Liczba (%)        | Liczba (%)                 |                   |
|                    |                            | % w OKE                          | % w OKE           | % w OKE           | % w OKE           | % w OKE                    |                   |
| zachodniopomorskie | Sprzedawca                 | <b>515(95,15)</b>                | <b>485(89,65)</b> | <b>469(86,69)</b> | <b>442(84,48)</b> | <b>396(73,33)</b>          |                   |
|                    |                            | 96,17                            | 88,57             | 86,75             | 86,8              | 75,4                       |                   |
|                    | Kucharz małej gastronomii  | <b>170(67,19)</b>                | <b>191(75,49)</b> | <b>151(59,68)</b> | <b>168(72,1)</b>  | <b>114(45,23)</b>          |                   |
|                    |                            | 68,92                            | 77,26             | 62,31             | 76,70             | 50,20                      |                   |
|                    | Ogrodnik                   | <b>6(42,86)</b>                  | <b>7(50,00)</b>   | <b>3(21,43)</b>   | <b>15(87,5)</b>   | <b>3(21,4)</b>             |                   |
|                    |                            | 46,15                            | 68,97             | 38,46             | 95,7              | 34,3                       |                   |
|                    | Malarz-tapeciarz           | <b>4(100)</b>                    | <b>4(100)</b>     | <b>4(100)</b>     | <b>1(25,0)</b>    | <b>1(25,0)</b>             |                   |
|                    |                            | 64,73                            | 66,67             | 56,87             | 77,8              | 41,2                       |                   |
|                    | Betoniarz-zbrojarz         | <b>4(66,66)</b>                  | <b>6(100)</b>     | <b>4(66,66)</b>   | <b>4(80,0)</b>    | <b>3(60,0)</b>             |                   |
|                    | Monter kadłubów okrętowych | <b>14 (100)</b>                  | <b>14 (100)</b>   | <b>14 (100)</b>   | <b>11 (87,57)</b> | <b>11( 87,57)</b>          |                   |
|                    | Lakiernik                  | <b>2</b>                         | <b>2</b>          | <b>2</b>          | <b>2(100)</b>     | <b>2(100)</b>              |                   |
|                    | Razem                      | <b>Województwo</b>               | <b>715(85,94)</b> | <b>709(85,22)</b> | <b>649(77,5)</b>  | <b>643(83,6)</b>           | <b>530(63,47)</b> |
|                    |                            | <b>OKE</b>                       | <b>83,5</b>       | <b>83,8</b>       | <b>77,08</b>      | <b>83,6</b>                | <b>65,4</b>       |

Szczegółowe wyniki szkół i ich posumowanie w powiatach podano w tabeli 5.7.



**Tabela 5.7.** Zestawienie wyników w szkołach i powiatach województwa zachodniopomorskiego

| Lp.       | Szkoła/Powiat   | Przystąpiło do egzaminu |        | Zawód                     | Zdało egzamin potwierdzający kwalifikacje zawodowe |           |             |           |           | zdało - % w zawodzie/ szkole / powiecie |
|-----------|---|-------------------------|--------|---------------------------|--|-----------|-------------|-----------|-----------|---|
|           |   |                         |        |                           | etap   |           |             |           | oba etapy |   |
|           |   | pisemny                 |        |                           | praktyczny   | 0         |             |           |           |   |
|           |   | arkusz                  |        |                           |  |           | obie części |           |           |   |
| razem     | w zawodzie  | cz. I                   | cz. II |                           |  |           |             |           |           |   |
| 1         | 2   | 3                       | 4      | 5                         | 6  | 7         | 8           | 9         | 10        | 11                                      |
| 1         | ZSZ Specjalna w Zespole Szkół Ponadgimnazjalnych w Białogardzie                     | 11                      | 11     | Kucharz małej gastronomii | 1  | 3         | 0           | 0         | 0         | 0,00                                    |
|           |   |                         | 11     | RAZEM                     | 1  | 3         | 0           | 0         | 0         | 0,00                                    |
| 2         | ZSZ w Zespole Szkół Ponadgimnazjalnych w Białogardzie                               | 28                      | 22     | Sprzedawca                | 20   | 17        | 17          | 12        | 12        | 54,55                                   |
|           |   |                         | 6      | Kucharz małej gastronomii | 4  | 3         | 3           | 2         | 2         | 33,33                                   |
|           |   |                         | 28     | RAZEM                     | 24   | 20        | 20          | 14        | 14        | 50,00                                   |
|           | <b>RAZEM POWIAT BIAŁOGARDZKI BEZ SZKOŁY SPECJALNEJ</b>                              | <b>28</b>               |        | <b>RAZEM</b>              | <b>24</b>  | <b>20</b> | <b>20</b>   | <b>14</b> | <b>14</b> | <b>50,00</b>                            |
| <b>O1</b> | <b>RAZEM POWIAT BIAŁOGARDZKI</b>  | <b>39</b>               |        | <b>RAZEM</b>              | <b>25</b>  | <b>23</b> | <b>20</b>   | <b>14</b> | <b>14</b> | <b>35,90</b>                            |
| 3         | ZSZ w Zespole Szkół nr 2 im. Noblistów Polskich w Choszcznie                        | 6                       | 6      | Sprzedawca                | 6  | 6         | 6           | 6         | 6         | 100,00                                  |
|           |   |                         | 6      | RAZEM                     | 6  | 6         | 6           | 6         | 6         | 100,00                                  |
| <b>O2</b> | <b>RAZEM POWIAT CHOSZCZEŃSKI</b>  | <b>6</b>                |        | <b>RAZEM</b>              | <b>6</b>   | <b>6</b>  | <b>6</b>    | <b>6</b>  | <b>6</b>  | <b>100,00</b>                           |
| 4         | ZSZ im. Stefana Czarnieckiego w Zespole Szkół Ponadgimnazjalnych w Czaplunku        | 13                      | 6      | Sprzedawca                | 6  | 5         | 5           | 4         | 3         | 50,00                                   |
|           |   |                         | 7      | Kucharz małej gastronomii | 1  | 2         | 1           | 5         | 1         | 14,29                                   |
|           |   |                         | 13     | RAZEM                     | 7  | 7         | 6           | 9         | 4         | 30,77                                   |
| 5         | ZSZ w Zespole Szkół Zawodowych Centrum Kształcenia Praktycznego w Drawsku Pomorskim | 16                      | 11     | Sprzedawca                | 10   | 10        | 10          | 9         | 8         | 72,73                                   |
|           |   |                         | 5      | Kucharz małej gastronomii | 4  | 5         | 4           | 4         | 3         | 60,00                                   |
|           |   |                         | 16     | RAZEM                     | 14   | 15        | 14          | 13        | 11        | 68,75                                   |
| 6         | Zespół Szkół Ponadgimnazjalnych im. gen. Władysława Andersa w Złocięncu             | 18                      | 18     | Sprzedawca                | 18   | 18        | 18          | 10        | 10        | 55,56                                   |
|           |   |                         | 18     | RAZEM                     | 18   | 18        | 18          | 10        | 10        | 55,56                                   |
| <b>O3</b> | <b>RAZEM POWIAT DRAWSKI</b>   | <b>47</b>               |        | <b>RAZEM</b>              | <b>39</b>  | <b>40</b> | <b>38</b>   | <b>32</b> | <b>25</b> | <b>53,19</b>                            |
| 7         | ZSZ w Zespole Szkół Zawodowych w Goleniowie   | 20                      | 20     | Sprzedawca                | 20   | 20        | 20          | 14        | 14        | 70,00                                   |
|           |   |                         | 20     | RAZEM                     | 20   | 20        | 20          | 14        | 14        | 70,00                                   |
| 8         | ZSZ w Zespole Szkół Ponadgimnazjalnych w Nowogardzie                                | 7                       | 7      | Sprzedawca                | 5  | 6         | 4           | 3         | 2         | 28,57                                   |
|           |   |                         | 7      | RAZEM                     | 5  | 6         | 4           | 3         | 2         | 28,57                                   |
| 9         | Niepubliczna ZSZ w Stepnicy   | 6                       | 6      | Sprzedawca                | 6  | 6         | 6           | 5         | 5         | 83,33                                   |
|           |   |                         | 6      | RAZEM                     | 6  | 6         | 6           | 5         | 5         | 83,33                                   |
| <b>O4</b> | <b>RAZEM POWIAT GOLENIOWSKI</b>   | <b>33</b>               |        | <b>RAZEM</b>              | <b>31</b>  | <b>32</b> | <b>30</b>   | <b>22</b> | <b>21</b> | <b>63,64</b>                            |
| 10        | ZSZ w Zespole Szkół Ponadgimnazjalnych w Gryficach                                  | 30                      | 22     | Sprzedawca                | 21   | 19        | 18          | 18        | 14        | 63,64                                   |
|           |   |                         | 8      | Kucharz małej gastronomii | 4  | 5         | 4           | 0         | 0         | 0,00                                    |
|           |   |                         | 30     | RAZEM                     | 25   | 24        | 22          | 18        | 14        | 46,67                                   |

Raport z egzaminu potwierdzającego kwalifikacje zawodowe w 2004r.

| 1   | 2  | 3  | 4  | 5                         | 6  | 7  | 8  | 9  | 10 | 11     |
|-----|--|----|----|---------------------------|----|----|----|----|----|--------|
| 11  | ZSZ w Zespole Szkół Ponadgimnazjalnych im. Zb. Herberta w Trzebiatowie                                   | 12 | 12 | Sprzedawca                | 12 | 12 | 12 | 8  | 8  | 66,67  |
|     |  |    | 12 | RAZEM                     | 12 | 12 | 12 | 8  | 8  | 66,67  |
| O5  | RAZEM POWIAT GRYFICKI  | 42 |    | RAZEM                     | 37 | 36 | 34 | 26 | 22 | 52,38  |
| 12  | ZSZ w Zespole Szkół Ponadgimnazjalnych nr 2 im. ppor. Ryszarda Kuleszy w Chojnie                         | 12 | 6  | Sprzedawca                | 6  | 1  | 1  | 6  | 1  | 16,67  |
|     |  |    | 6  | Betoniarz-zbrojarz        | 4  | 6  | 4  | 4  | 3  | 50,00  |
|     |  |    | 12 | RAZEM                     | 10 | 7  | 5  | 10 | 4  | 33,33  |
| 13  | ZSZ w Zespole Szkół Ponadgimnazjalnych nr 2 w Gryfinie   | 18 | 18 | Sprzedawca                | 16 | 15 | 13 | 15 | 13 | 72,22  |
|     |  |    | 18 | RAZEM                     | 16 | 15 | 13 | 15 | 13 | 72,22  |
| O6  | RAZEM POWIAT GRYFIŃSKI   | 30 |    | RAZEM                     | 26 | 22 | 18 | 25 | 17 | 56,67  |
| 14  | ZSZ w Zespole Szkół Ponadgimnazjalnych im. Stanisława Staszica w Kamieniu Pomorskim                      | 9  | 3  | Sprzedawca                | 3  | 3  | 3  | 2  | 2  | 66,67  |
|     |  |    | 6  | Kucharz małej gastronomii | 4  | 4  | 4  | 2  | 2  | 33,33  |
|     |  |    | 9  | RAZEM                     | 7  | 7  | 7  | 4  | 4  | 44,44  |
| O7  | RAZEM POWIAT KAMIENSKI   | 9  |    | RAZEM                     | 7  | 7  | 7  | 4  | 4  | 44,44  |
| 15  | Zasadnicza Szkoła Zawodowa w Centrum Kształcenia Ustawicznego im. Emilii Gierczak w Kołobrzegu           | 16 | 16 | Kucharz małej gastronomii | 16 | 15 | 15 | 11 | 10 | 62,50  |
|     |  |    | 16 | RAZEM                     | 16 | 15 | 15 | 11 | 10 | 62,50  |
| 16  | ZSZ w Zespole Szkół Mechanicznych im. Bolesława III Krzywoustego w Kołobrzegu                            | 36 | 22 | Sprzedawca                | 22 | 21 | 21 | 19 | 19 | 86,36  |
|     |  |    | 14 | Kucharz małej gastronomii | 11 | 13 | 10 | 13 | 10 | 71,43  |
|     |  |    | 36 | RAZEM                     | 33 | 34 | 31 | 32 | 29 | 80,56  |
| O8  | RAZEM POWIAT KOŁOBRZESKI   | 52 |    | RAZEM                     | 49 | 49 | 46 | 43 | 39 | 75,00  |
| 17  | ZSZ nr 2 w Zespole Szkół Ponadgimnazjalnych nr 2 w Barlinku  | 19 | 19 | Sprzedawca                | 19 | 18 | 18 | 17 | 16 | 84,21  |
|     |  |    | 19 | RAZEM                     | 19 | 18 | 18 | 17 | 16 | 84,21  |
| 18  | ZSZ w Zespole Szkół Ponadgimnazjalnych nr 1 im. Juliusza Słowackiego w Dębnie                            | 25 | 25 | Sprzedawca                | 22 | 22 | 22 | 24 | 21 | 84,00  |
|     |  |    | 25 | RAZEM                     | 22 | 22 | 22 | 24 | 21 | 84,00  |
| 19  | ZSZ nr 2 w Zespole Szkół Ponadgimnazjalnych nr 3 im. S. Dariusza i S. Girensa w Myśliborzu               | 11 | 11 | Sprzedawca                | 11 | 10 | 10 | 11 | 10 | 90,91  |
|     |  |    | 11 | RAZEM                     | 11 | 10 | 10 | 11 | 10 | 90,91  |
| 20  | ZSZ w Zespole Szkół Ponadgimnazjalnych nr 2 w Myśliborzu   | 4  | 4  | Sprzedawca                | 4  | 3  | 3  | 3  | 2  | 50,00  |
|     |  |    | 4  | RAZEM                     | 4  | 3  | 3  | 3  | 2  | 50,00  |
| O9  | RAZEM POWIAT MYŚLIBORSKI   | 59 |    | RAZEM                     | 56 | 53 | 53 | 55 | 49 | 83,05  |
| 21  | ZSZ dla Dorosłych w Zespole Szkół im. I. Łukasiewicza w Policach   | 16 | 16 | Sprzedawca                | 16 | 13 | 13 | 13 | 11 | 68,75  |
|     |  |    | 16 | RAZEM                     | 16 | 13 | 13 | 13 | 11 | 68,75  |
| O10 | RAZEM POWIAT POLICKI   | 16 |    | RAZEM                     | 16 | 13 | 13 | 13 | 11 | 68,75  |
| 22  | ZSZ w Zespole Szkół w Lipianach  | 5  | 4  | Sprzedawca                | 4  | 4  | 4  | 3  | 3  | 75,00  |
|     |  |    | 1  | Kucharz małej gastronomii | 1  | 1  | 1  | 0  | 0  | 0,00   |
|     |  |    | 5  | RAZEM                     | 5  | 5  | 5  | 3  | 3  | 60,00  |
| 23  | ZSZ w Zespole Szkół nr 2 Rolniczego Centrum Kształcenia Ustawicznego im. Tadeusza Kościuszki w Pyrzycach | 23 | 22 | Sprzedawca                | 18 | 18 | 15 | 20 | 14 | 63,64  |
|     |  |    | 1  | Kucharz małej gastronomii | 1  | 1  | 1  | 1  | 1  | 100,00 |
|     |  |    | 23 | RAZEM                     | 19 | 19 | 16 | 21 | 15 | 65,22  |
| O11 | RAZEM POWIAT PYRZYCKI  | 28 |    | RAZEM                     | 24 | 24 | 21 | 24 | 18 | 64,29  |

| 1   | 2   | 3  | 4     | 5                         | 6  | 7  | 8  | 9  | 10    | 11     |
|-----|---|----|-------|---------------------------|----|----|----|----|-------|--------|
| 24  | ZSZ nr 1 w Zespole Szkół Morskich w Darłowie  | 8  | 3     | Sprzedawca                | 3  | 3  | 3  | 2  | 2     | 66,67  |
|     |   |    | 4     | Kucharz małej gastronomii | 3  | 3  | 2  | 1  | 0     | 0,00   |
|     |   |    | 1     | Lakiernik                 | 1  | 1  | 1  | 1  | 1     | 100,00 |
|     |   |    | 8     | RAZEM                     | 7  | 7  | 6  | 4  | 3     | 37,50  |
| 25  | ZSZ nr 2 w Zespole Szkół im. Stefana Żeromskiego w Darłowie   | 17 | 11    | Sprzedawca                | 11 | 7  | 7  | 10 | 7     | 63,64  |
|     |   |    | 5     | Kucharz małej gastronomii | 4  | 4  | 3  | 3  | 3     | 60,00  |
|     |   |    | 1     | Lakiernik                 | 1  | 1  | 1  | 1  | 1     | 100,00 |
|     |   |    | 17    | RAZEM                     | 16 | 12 | 11 | 14 | 11    | 64,71  |
| 26  | ZSZ w Zespole Szkół Zawodowych w Sławnie  | 25 | 23    | Sprzedawca                | 22 | 21 | 21 | 23 | 21    | 91,30  |
|     |   |    | 2     | Kucharz małej gastronomii | 2  | 2  | 2  | 1  | 1     | 50,00  |
|     |   |    | 25    | RAZEM                     | 24 | 23 | 23 | 24 | 22    | 88,00  |
| O12 | RAZEM POWIAT SŁAWIENSKI   | 50 | RAZEM | 47                        | 42 | 40 | 42 | 36 | 72,00 |        |
| 27  | ZSZ nr 3 w Zespole Szkół Budowlano-Technicznych w Stargardzie Szczecińskim                                      | 8  | 4     | Sprzedawca                | 4  | 1  | 1  | 1  | 1     | 25,00  |
|     |   |    | 4     | Kucharz małej gastronomii | 4  | 4  | 4  | 2  | 2     | 50,00  |
|     |   |    | 8     | RAZEM                     | 8  | 5  | 5  | 3  | 3     | 37,50  |
| 28  | ZSZ dla Dorosłych w Zespole Szkół Budowlano-Technicznych w Stargardzie Szczecińskim                             | 12 | 12    | Kucharz małej gastronomii | 7  | 8  | 6  | 3  | 2     | 16,67  |
|     |   |    | 12    | RAZEM                     | 7  | 8  | 6  | 3  | 2     | 16,67  |
| 29  | ZSZ Specjalna w Zespole Szkół nr 5 Centrum Kształcenia Praktycznego im. T. Tańskiego w Stargardzie Szczecińskim | 13 | 9     | Kucharz małej gastronomii | 1  | 4  | 1  | 5  | 0     | 0,00   |
|     |   |    | 4     | Ogrodnik                  | 3  | 2  | 1  | 4  | 1     | 25,00  |
|     |   |    | 13    | RAZEM                     | 4  | 6  | 2  | 9  | 1     | 7,69   |
| 30  | ZSZ nr 2 w Zespole Szkół nr 2 w Stargardzie Szczecińskim  | 20 | 20    | Kucharz małej gastronomii | 13 | 16 | 12 | 9  | 6     | 30,00  |
|     |   |    | 20    | RAZEM                     | 13 | 16 | 12 | 9  | 6     | 30,00  |
| O13 | RAZEM POWIAT STARGARDZKI BEZ SZKOŁY SPECJALNEJ  | 40 | RAZEM | 28                        | 29 | 23 | 15 | 11 | 27,50 |        |
| O13 | RAZEM POWIAT STARGARDZKI  | 53 | RAZEM | 32                        | 35 | 25 | 24 | 12 | 22,64 |        |
| 31  | ZSZ w Zespole Szkół nr 2 im. Księcia Wacława IV w Szczecinku  | 40 | 20    | Sprzedawca                | 18 | 19 | 18 | 18 | 17    | 85,00  |
|     |   |    | 20    | Kucharz małej gastronomii | 11 | 18 | 11 | 19 | 11    | 55,00  |
|     |   |    | 40    | RAZEM                     | 29 | 37 | 29 | 37 | 28    | 70,00  |
| O14 | RAZEM POWIAT SZCZECINIECKI  | 40 | RAZEM | 29                        | 37 | 29 | 37 | 28 | 70,00 |        |
| 32  | ZSZ nr 2 w Zespole Szkół Ponadgimnazjalnych im. Wł. Broniewskiego w Świdwinie                                   | 22 | 21    | Sprzedawca                | 20 | 19 | 18 | 20 | 17    | 80,95  |
|     |   |    | 1     | Kucharz małej gastronomii | 1  | 1  | 1  | 1  | 1     | 100,00 |
|     |   |    | 22    | RAZEM                     | 21 | 20 | 19 | 21 | 18    | 81,82  |
| 33  | ZSZ w Zespole Szkół Ponadgimnazjalnych w Połczynie Zdroju   | 25 | 17    | Sprzedawca                | 17 | 16 | 18 | 16 | 15    | 88,24  |
|     |   |    | 6     | Kucharz małej gastronomii | 4  | 5  | 4  | 4  | 3     | 50,00  |
|     |   |    | 2     | Malarz-tapeciarz          | 2  | 2  | 2  | 0  | 0     | 0,00   |
|     |   |    | 25    | RAZEM                     | 23 | 23 | 24 | 20 | 18    | 72,00  |
| O15 | RAZEM POWIAT ŚWIDWIŃSKI   | 47 | RAZEM | 44                        | 43 | 43 | 41 | 36 | 76,60 |        |
| 34  | ZSZ nr 2 w Zespole Szkół nr 3 im. I Armii Wojska Polskiego w Wałczu   | 24 | 20    | Sprzedawca                | 18 | 17 | 15 | 14 | 11    | 55,00  |
|     |   |    | 4     | Kucharz małej gastronomii | 1  | 3  | 1  | 1  | 0     | 0,00   |
|     |   |    | 24    | RAZEM                     | 19 | 20 | 16 | 15 | 11    | 45,83  |
| O16 | RAZEM POWIAT WAŁECKI  | 24 | RAZEM | 19                        | 20 | 16 | 15 | 11 | 45,83 |        |

Raport z egzaminu potwierdzającego kwalifikacje zawodowe w 2004r.

| 1   | 2  | 3   | 4  | 5                          | 6   | 7   | 8   | 9   | 10  | 11     |
|-----|--|-----|----|----------------------------|-----|-----|-----|-----|-----|--------|
| 35  | ZSZ w Zespole Szkół im. Tadeusza Kościuszki w Łobzie                         | 18  | 16 | Sprzedawca                 | 16  | 14  | 14  | 12  | 11  | 68,75  |
|     |  |     | 2  | Kucharz małej gastronomii  | 1   | 1   | 0   | 1   | 0   | 0,00   |
|     |  |     | 18 | RAZEM                      | 17  | 15  | 14  | 13  | 11  | 61,11  |
| 36  | ZSZ w Zespole Szkół w Resku  | 8   | 6  | Sprzedawca                 | 6   | 5   | 5   | 4   | 4   | 66,67  |
|     |  |     | 2  | Kucharz małej gastronomii  | 2   | 2   | 2   | 0   | 0   | 0,00   |
|     |  |     | 8  | RAZEM                      | 8   | 7   | 7   | 4   | 4   | 50,00  |
| O17 | RAZEM POWIAT ŁOBESKI   | 26  |    | RAZEM                      | 25  | 22  | 21  | 17  | 15  | 57,69  |
| 37  | ZSZ nr 1 w Zespole Szkół nr 1 im. Mikołaja Kopernika w Koszalinie            | 47  | 47 | Kucharz małej gastronomii  | 41  | 39  | 36  | 43  | 33  | 70,21  |
|     |  |     | 47 | RAZEM                      | 41  | 39  | 36  | 43  | 33  | 70,21  |
| 38  | ZSZ nr 2 w Zespole Szkół nr 8 im. T. Kościuszki w Koszalinie                 | 41  | 41 | Sprzedawca                 | 41  | 41  | 41  | 38  | 38  | 92,68  |
|     |  |     | 41 | RAZEM                      | 41  | 41  | 41  | 38  | 38  | 92,68  |
| 39  | ZSZ nr 8 w Zespole Szkół nr 12 w Koszalinie                                  | 11  | 11 | Kucharz małej gastronomii  | 4   | 6   | 2   | 10  | 2   | 18,18  |
|     |  |     | 11 | RAZEM                      | 4   | 6   | 2   | 10  | 2   | 18,18  |
| O18 | RAZEM POWIAT M. KOSZALIN   | 99  |    | RAZEM                      | 86  | 86  | 79  | 91  | 73  | 73,74  |
| 40  | ZSZ w Zespole Szkół nr 3 w Szczecinie  | 45  | 45 | Sprzedawca                 | 42  | 44  | 41  | 38  | 35  | 77,78  |
|     |  |     | 45 | RAZEM                      | 42  | 44  | 41  | 38  | 35  | 77,78  |
| 41  | ZSZ nr 6 w Zespole Szkół nr 6 im. Mikołaja Reja w Szczecinie                 | 25  | 25 | Kucharz małej gastronomii  | 21  | 20  | 18  | 24  | 18  | 72,00  |
|     |  |     | 25 | RAZEM                      | 21  | 20  | 18  | 24  | 18  | 72,00  |
| 42  | ZSZ nr 15 przy Ośrodku Szkolno-Wychowawczym nr 1 w Szczecinie                | 5   | 3  | Kucharz małej gastronomii  | 3   | 3   | 3   | 3   | 3   | 100,00 |
|     |  |     | 2  | Malarz-tapeciarz           | 2   | 2   | 2   | 1   | 1   | 50,00  |
|     |  |     | 5  | RAZEM                      | 5   | 5   | 5   | 4   | 4   | 80,00  |
| 43  | ZSZ Wojewódzkiego Zakładu Doskonalenia Zawodowego w Szczecinie               | 3   | 3  | Sprzedawca                 | 2   | 3   | 2   | 1   | 1   | 33,33  |
|     |  |     | 3  | RAZEM                      | 2   | 3   | 2   | 1   | 1   | 33,33  |
| 44  | ZSZ nr 8 w Zespole Szkół Budowy Okrętów w Szczecinie                         | 14  | 14 | Monter kadłubów okrętowych | 14  | 14  | 14  | 11  | 11  | 78,57  |
|     |  |     | 14 | RAZEM                      | 14  | 14  | 14  | 11  | 11  | 78,57  |
| 45  | ZSZ nr 7 przy ODZ i Szkole Rzemiosł w Szczecinie                             | 20  | 20 | Sprzedawca                 | 19  | 17  | 17  | 15  | 13  | 65,00  |
|     |  |     | 20 | RAZEM                      | 19  | 17  | 17  | 15  | 13  | 65,00  |
| 46  | ZSZ w Zespole Szkół Ogrodniczych w Szczecinie                                | 10  | 10 | Ogrodnik                   | 3   | 5   | 2   | 10  | 2   | 20,00  |
|     |  |     | 10 | RAZEM                      | 3   | 5   | 2   | 10  | 2   | 20,00  |
| O19 | RAZEM POWIAT M. SZCZECIN   | 122 |    | RAZEM                      | 106 | 108 | 99  | 103 | 84  | 68,85  |
| 47  | ZSZ w Świnoujściu Wojewódzkiego Zakładu Doskonalenia Zawodowego w Szczecinie | 11  | 11 | Sprzedawca                 | 11  | 11  | 11  | 9   | 9   | 81,82  |
|     |  |     | 11 | RAZEM                      | 11  | 11  | 11  | 9   | 9   | 81,82  |
| O20 | RAZEM POWIAT M. ŚWINOUJŚCIE  | 11  |    | RAZEM                      | 11  | 11  | 11  | 9   | 9   | 81,82  |
| III | RAZEM WOJEWÓDZTWO ZACHODNIOPOMORSKIE   | 837 |    | RAZEM                      | 715 | 709 | 647 | 643 | 530 | 63,47  |
| III | RAZEM WOJEWÓDZTWO ZACHODNIOPOMORSKIE BEZ SZKÓŁ SPECJALNYCH                   | 811 |    | RAZEM                      | 710 | 700 | 645 | 634 | 529 | 65,23  |

### 5.3. Wyniki absolwentów o specjalnych potrzebach edukacyjnych

Wśród absolwentów o specjalnych potrzebach edukacyjnych zdecydowana większość, bo ponad 67 % stanowiły osoby, u których stwierdzono upośledzenie umysłowe w stopniu lekkim.

Zestawienie wyników tych zdających przedstawiono w tabeli 5.8.

**Tabela 5.8.** Zestawienie wyników absolwentów ze stwierdzonym upośledzeniem umysłowym w stopniu lekkim

|            | Zawód                     | Liczba zdających |      |                 |      |                               |
|------------|---------------------------|------------------|------|-----------------|------|-------------------------------|
|            |                           | Etap pisemny     |      | Etap praktyczny |      | Egzamin zawodowy              |
|            |                           | Przystąpiło      | %    | Przystąpiło     | %    | Zdało                         |
|            |                           | Zdało            |      | Zdało           |      | % przystępujących do egzaminu |
| OKE Poznań | Sprzedawca                | 7                | 57,1 | 7               | 100  | 4                             |
|            |                           | 4                |      | 7               |      | 57,1                          |
|            | Kucharz małej gastronomii | 176              | 44,0 | 167             | 50,3 | 28                            |
|            |                           | 40               |      | 84              |      | 15,9                          |
|            | Ogrodnik                  | 30               | 10,0 | 30              | 86,7 | 2                             |
|            |                           | 3                |      | 26              |      | 6,7                           |
|            | Malarz-tapeciarz          | 13               | 7,7  | 12              | 58,0 | 1                             |
|            |                           | 1                |      | 7               |      | 7,7                           |
|            | Koszykarz-plecionkarz     | 8                | 62,5 | 8               | 62,5 | 5                             |
|            |                           | 5                |      | 5               |      | 62,5                          |
|            | Razem                     | 234              | 22,6 | 224             | 57,6 | 40                            |
|            |                           | 53               |      | 129             |      | 17,1                          |

Z danych przedstawionych w powyższej tabeli wynika, że na terenie Okręgu wśród absolwentów ze stwierdzonym upośledzeniem umysłowym w stopniu lekkim procent tych, którzy zdali obydwa etapy egzaminu był zdecydowanie niższy niż w przypadku absolwentów ze szkół masowych.

Należy jednak zwrócić uwagę na fakt, że decydujący wpływ na końcowy wynik egzaminu w takich zawodach jak: kucharz małej gastronomii, ogrodnik, malarz-tapeciarz miał etap pisemny. Test pisemny mimo wydłużenia czasu, zdało niewiele ponad 16 % egzaminowanych.

Porównując wyniki etapu praktycznego absolwentów tych dwóch typów szkół można zaobserwować, że procentowe wyniki zdających ze stwierdzonym upośledzeniem umysłowym w stopniu lekkim są niższe średnio o około 10 % niż w przypadku absolwentów ze szkół masowych. Wyjątkiem są uczniowie zdający w zawodach sprzedawca i ogrodnik, gdzie wyniki te są porównywalne. W zawodzie kucharz małej gastronomii wielu absolwentów ze stwierdzonym upośledzeniem umysłowym w stopniu lekkim uzyskało wynik niższy o około 25 % od absolwentów ze szkół masowych.

## 6. Analiza jakościowa wyników egzaminu zawodowego

W celu określenia umiejętności, które sprawiły zdającym najwięcej trudności dokonano analizy arkuszy egzaminacyjnych, wyznaczając współczynniki łatwości<sup>1</sup> poszczególnych zadań w etapie pisemnym i praktycznym.

Ze względu na objętość raportu analizie poddano zadania w zawodach najliczniejszych, tzn. sprzedawca i kucharz małej gastronomii. Jednakże na podstawie wyników przesłanych do szkół w miesiącu lipcu, każdy nauczyciel, dyrektor może dokonać szczegółowej analizy w podziale na obszary umiejętności i wiadomości.

### 6.1. Analiza etapu pisemnego

**Tabela 6.1.** Współczynnik łatwości testu pisemnego zadań w poszczególnych obszarach umiejętności części I i części II.

| Lp.          | Symbol zawodu | Nazwa zawodu                            | Część I     |             |             | Część II    |             |
|--------------|---------------|---|-------------|-------------|-------------|-------------|-------------|
|              |               |   | 1           | 2           | 3           | 1           | 2           |
| 1            | 313[05]       | Fotograf                                | 0,52        | 0,26        | 0,5         | 0,73        | 0,89        |
| 2            | 512[05]       | Kucharz małej gastronomii               | 0,52        | 0,57        | 0,55        | 0,63        | 0,6         |
| 3            | 522[01]       | Sprzedawca                              | 0,69        | 0,65        | 0,79        | 0,69        | 0,64        |
| 4            | 611[01]       | Ogrodnik                                | 0,55        | 0,44        | 0,43        | 0,57        | 0,48        |
| 5            | 614[02]       | Operator maszyn leśnych                 | 0,4         | 0,55        | 0,71        | 0,58        | 0,58        |
| 6            | 712[01]       | Betoniarz-zbrojarz                      | 0,43        | 0,7         | 0,57        | 0,74        | 0,63        |
| 7            | 713[05]       | Posadzkarz                              | 0,56        | 0,49        | 0,76        | 0,55        | 0,52        |
| 8            | 714[01]       | Malarz-tapeciarz                        | 0,59        | 0,52        | 0,56        | 0,55        | 0,52        |
| 9            | 714[03]       | Lakiernik                               | 0,58        | 0,69        | 0,89        | 0,66        | 0,73        |
| 10           | 721[01]       | Błacharz                                | 0,46        | 0,42        | 0,66        | 0,6         | 0,66        |
| 11           | 721[02]       | Monter kadłubów okrętowych              | 0,64        | 0,79        | 0,82        | 0,71        | 0,75        |
| 12           | 742[02]       | Koszykarz-plecionkarz                   | 0,61        | 0,7         | 0,7         | 0,6         | 0,53        |
| 13           | 815[01]       | Operator urządzeń przemysłu chemicznego | 0,28        | 0,42        | 0,27        | 0,64        | 0,63        |
| <b>Razem</b> |               |   | <b>0,52</b> | <b>0,55</b> | <b>0,63</b> | <b>0,63</b> | <b>0,62</b> |

<sup>1</sup> \* współczynnik łatwości obliczamy dzieląc uzyskany wynik punktowy przez maksymalną liczbę punktów możliwych do uzyskania; wynik uznajemy za zadowalający, jeżeli współczynnik wynosi 0,70.

Objaśnienia (dotyczy obszarów):

1. czytanie ze zrozumieniem informacji przedstawionych w formie opisu, instrukcji, rysunków, szkiców, wykresów, dokumentacji technicznej i technologicznej;
2. przetwarzanie danych liczbowych i operacyjnych;
3. bezpieczne wykonywanie zadania zawodowego zgodnie z przepisami bezpieczeństwa i higieny pracy, ochrony przeciwpożarowej oraz ochrony środowiska.

Dla wszystkich zdających łatwiejsza okazała się część II testu - ponadzawodowa. Na podstawie wyników podanych w tabeli 6.1. można zauważyć, że łatwość obszarów części I nie jest jednakowa w poszczególnych zawodach, np. dla fotografa i posadzkarza najtrudniejsze były zadania sprawdzające umiejętności z obszaru drugiego - przetwarzania danych, a dla betoniarza-zbrojarza najtrudniejsze były zadania sprawdzające umiejętności z obszaru pierwszego - czytanie ze zrozumieniem. Nikt ze zdających w etapie pisemnym nie osiągnął wyniku maksymalnego w swoim zawodzie.

Poniżej w tabeli 6.2. przedstawione są wyniki uzyskane w etapie pisemnym przez absolwentów o specjalnych potrzebach edukacyjnych

**Tabela 6.2.** Wyniki uzyskane w etapie pisemnym przez absolwentów o specjalnych potrzebach edukacyjnych

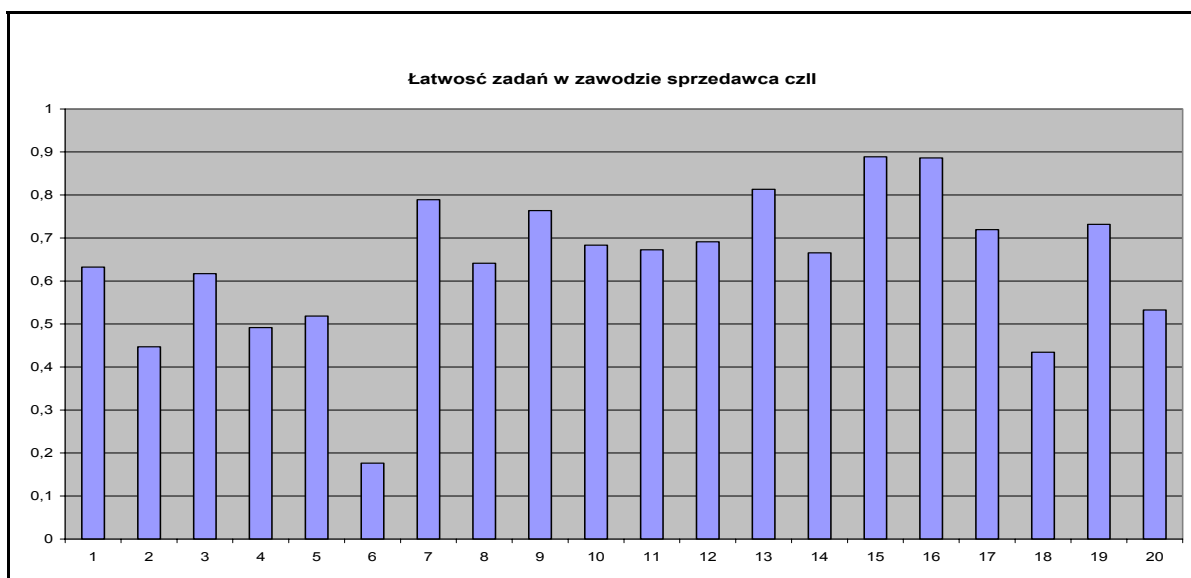
| Nazwa zawodu              | Współczynnik łatwości obszarów |      |      |          |      |
|---------------------------|--------------------------------|------|------|----------|------|
|                           | część I                        |      |      | część II |      |
|                           | 1                              | 2    | 3    | 4        | 5    |
| Kucharz małej gastronomii | 0,39                           | 0,41 | 0,43 | 0,44     | 0,4  |
| Sprzedawca                | 0,56                           | 0,47 | 0,65 | 0,48     | 0,51 |
| Ogrodnik                  | 0,49                           | 0,35 | 0,38 | 0,48     | 0,33 |
| Posadzkarz                | 0,41                           | 0,33 | 0,74 | 0,36     | 0,41 |
| Malarz-tapeciarz          | 0,42                           | 0,35 | 0,43 | 0,33     | 0,37 |
| Koszykarz-plecionkarz     | 0,49                           | 0,5  | 0,6  | 0,43     | 0,47 |



### 6.1.1. Analiza jakościowa wyników części I arkusza egzaminacyjnego etapu pisemnego

Poniżej przedstawiamy pogłębioną analizę testu pisemnego opartą na wynikach wszystkich zdających z terenu działania OKE.

**Wykres 6.1.** Współczynnik łatwości zadań w części I arkusza dla zawodu sprzedawca



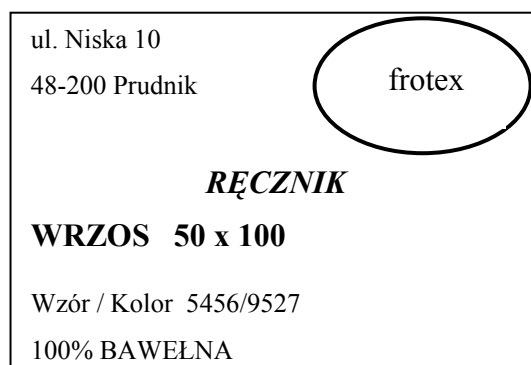
Z przedstawionego wykresu wynika, że zadania 2. i 33. w teście dla zawodu sprzedawca sprawiały zdającym największą trudność. Najmniejszą trudność sprawiały zadania 15. i 47. Zadania te brzmią następująco:

#### Zadanie 2.

Określ sposób prania wyrobu korzystając z informacji o składzie surowcowym umieszczonym na metce.

- A. Wyrób nie może być prany.
- B. Wyrób można poddać gotowaniu.
- C. Wyrób można prać tylko ręcznie.
- D. Wyrób nie może być prany mechanicznie.

Poprawna odpowiedź **B.**



**Zadanie 33.**

Hurtownia udzieliła odbiorcy towarów 2% skonta. Oblicz, o ile mniej zapłaci nabywca za towar o łącznej wartości 63 000 zł?

- A. 63 zł      B. 126 zł      C. 630 zł      D. 1260 zł

Poprawna odpowiedź **D.**

**Zadanie 15.**

Którego etapu zawierania umowy sprzedażowej dotyczy zamieszczony dokument?

- A. Złożenia zamówienia.  
B. Przedstawienia oferty.  
C. Wydania towarów.  
D. Sprzedaży towarów.

Poprawna odpowiedź **A.**

**Zadanie 47.**

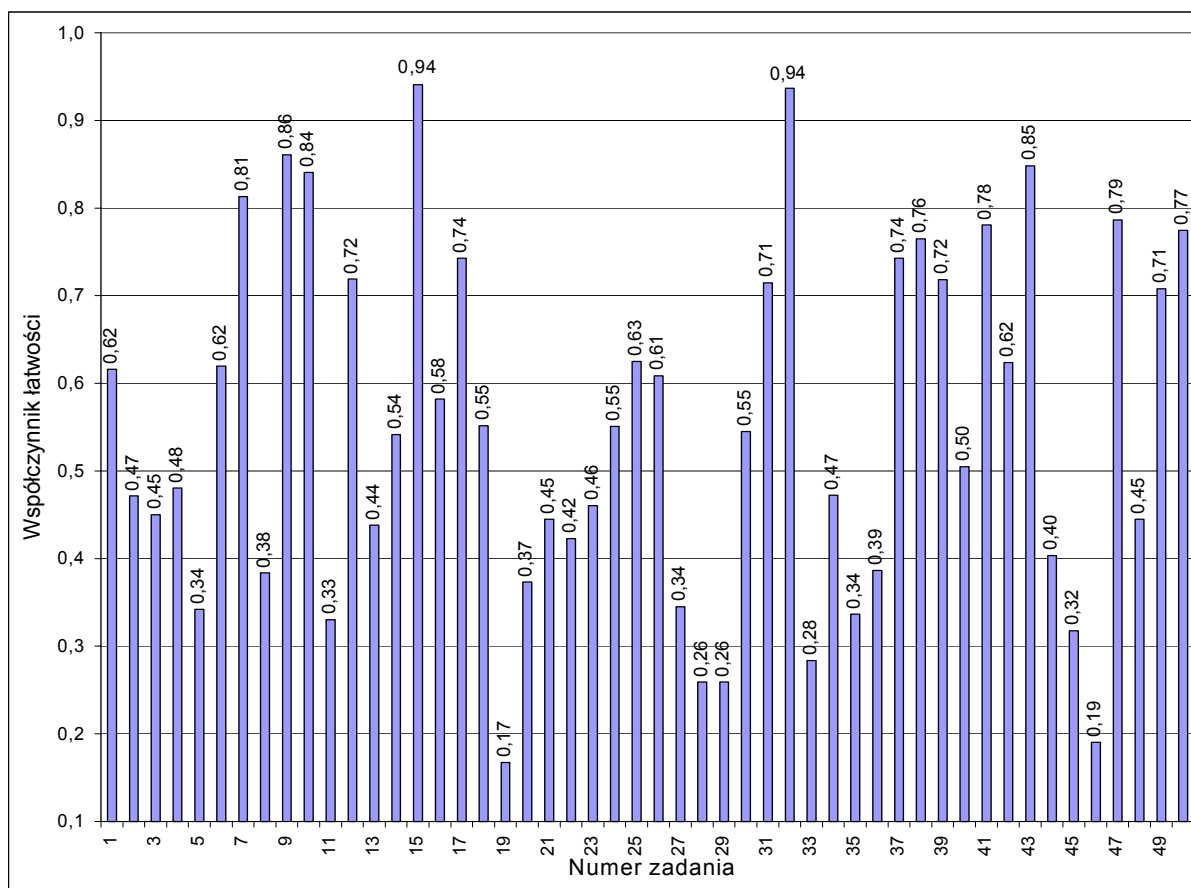
W którym stoisku sprzedawca hipermarketu musi mieć założony czepek?

- A. Nabiałowym.      B. Alkoholowym.      C. Bieliznianym.      D. Kosmetycznym.

Poprawna odpowiedź **A.**

Analizując zadania można stwierdzić, że absolwenci mają problemy z przetwarzaniem informacji. Posiadają wiedzę teoretyczną na temat towarów, ich właściwości, cech, struktury materiału, a nie potrafią ich wykorzystać praktycznie, np. przy analizie wywieszki (metki) umieszczonej na ubraniu, ręczniku. W zadaniu 2 podano informację o składzie surowcowym - bawełna 100%, nie określono sposobu prania i zdający nie potrafili wyciągnąć wniosku. Podobnie w zadaniu 33. zdający wie, co to jest rabat udzielany kupującemu, że wyrażamy go w procencie od wartości zakupionego towaru, a najprawdopodobniej nie zna określenia skonta. Powodem niskiej rozwiązywalności tego zadania może być brak znajomości znaczenia słowa skonto, a nie jest wykluczone, że nakłada się tutaj także trudność liczenia %.

**Wykres 6.2.** Współczynnik łatwości zadań w arkuszu dla zawodu kucharz małej gastronomii - części I



Z przedstawionego wykresu wynika, że zadania 19. i 46. w arkuszu dla zawodu kucharz małej gastronomii, sprawiały zdającym największą trudność. Najmniejszą trudność sprawiały zadania 15. i 32. Zadania te brzmią następująco:

**Zadanie 19.**

Środkiem spulchniającym stosowanym w cieście ptysiowym jest

- A. proszek do pieczenia.
- B. piana z białek.
- C. soda oczyszczona.
- D. para wodna.

Poprawna odpowiedź **D.**

**Zadanie 46.**

Do smażenia nadają się tłuszcze roślinne i zwierzęce, których temperatura rozkładu

- A. przekracza 200 °C.
- B. wynosi 180 °C - 200 °C.
- C. wynosi 160 °C - 180 °C.
- D. jest niższa niż 160 °C.

Poprawna odpowiedź **A.**

**Zadanie 15.**

Jaki jest zysk zakładu, jeżeli całkowity koszt własny wyprodukowania zapiekanki z pieczarkami wynosi 3 zł, cena zbytu 5 zł?

- A. 1 zł.
- B. 2 zł.
- C. 3 zł.
- D. 5 zł.

Poprawna odpowiedź **B.**

**Zadanie 32.**

Podczas usuwania kości ze schabu może wystąpić zagrożenie

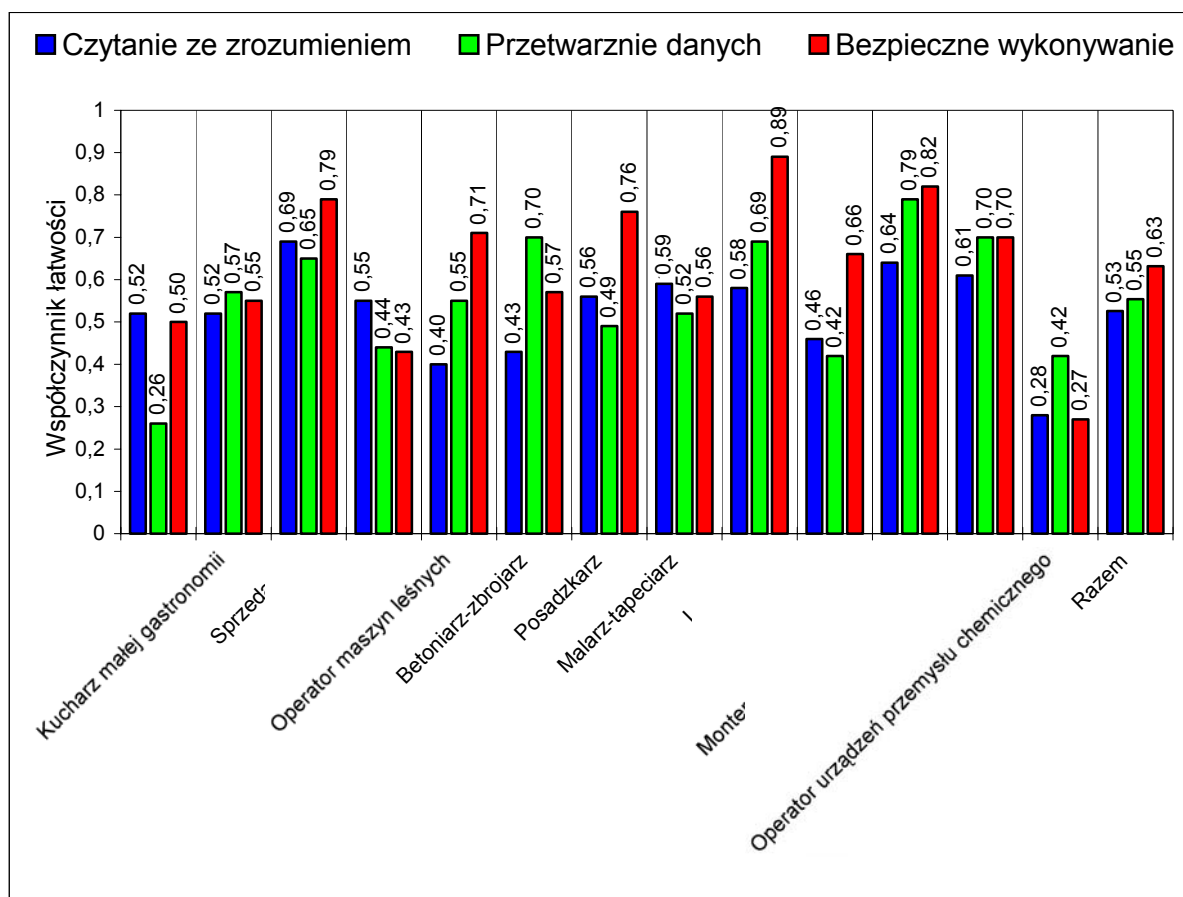
- A. skaleczeniem.
- B. poparzeniem.
- C. zatruciem.
- D. omdleniem.

Poprawna odpowiedź **A.**

Analizując zadania można stwierdzić, że absolwenci mają problemy z przetwarzaniem informacji. Posiadają wiedzę ogólną na temat produktów, półproduktów, surowców, nie potrafią jednak uzasadnić w sposób racjonalny wyboru, np. tłuszczu do smażenia. Przykłady te pokazują, że uczniowie przykładają zbyt małą wagę do zagadnień teoretycznych związanych z zawodem i nie dostrzegają korelacji teorii z praktyką.

Na wykresie 6.3. przedstawiono zestawienie współczynników łatwości dla części I etapu pisemnego z rozbiciem na 13 zawodów oraz wynik uzyskany w OKE w 3 obszarach.

**Wykres 6.3.** Współczynnik łatwości poszczególnych obszarów umiejętności sprawdzających wiadomości związane z zawodem – część I



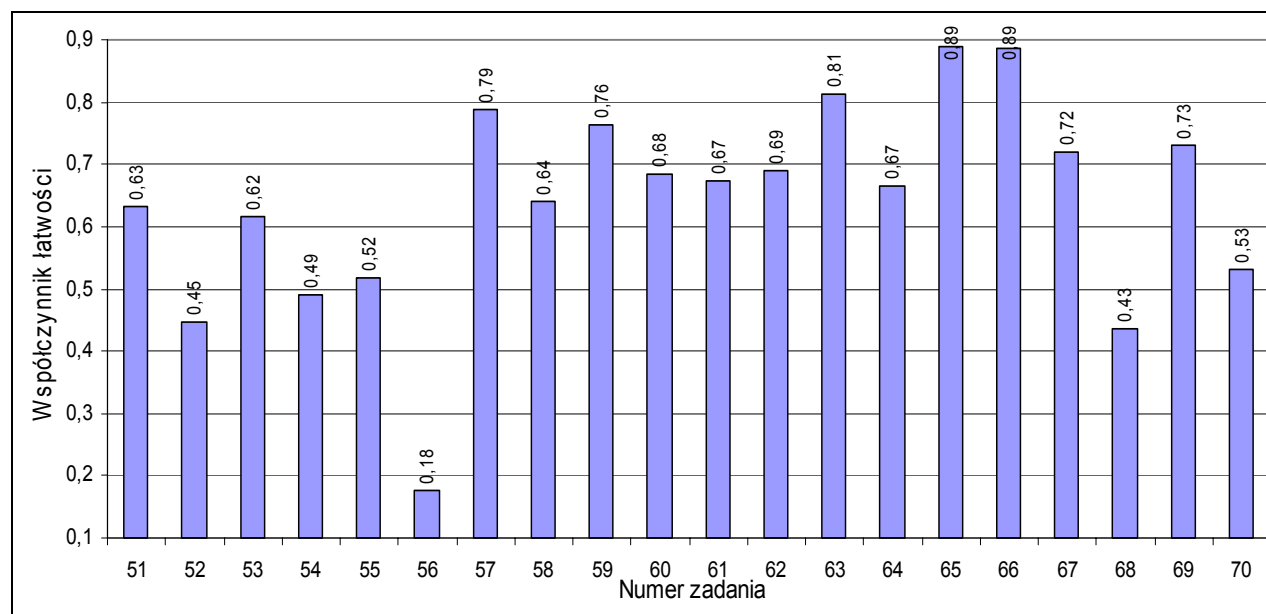
Na podstawie wyników przedstawionych na wykresie 6.3. można wnioskować, że zdający najlepiej opanowali zagadnienia wpływające na bezpieczne wykonywanie pracy. Znacznie słabsze wyniki uzyskali absolwenci w obszarach czytanie ze zrozumieniem oraz przetwarzania danych liczbowych i operacyjnych.

Analiza poszczególnych zawodów i współczynników łatwości w obszarach pozwala wysunąć wnioski, że np. dla ogrodnika i malarza-tapeciarza najłatwiejsze były zadania sprawdzające czytanie ze zrozumieniem, dla kucharza małej gastronomii i betoniarza-zbrojarza najłatwiejsze były zadania sprawdzające przetwarzanie danych, a dla sprzedawcy, posadźkarza, lakiernika bezpieczne wykonywanie zadania egzaminacyjnego.

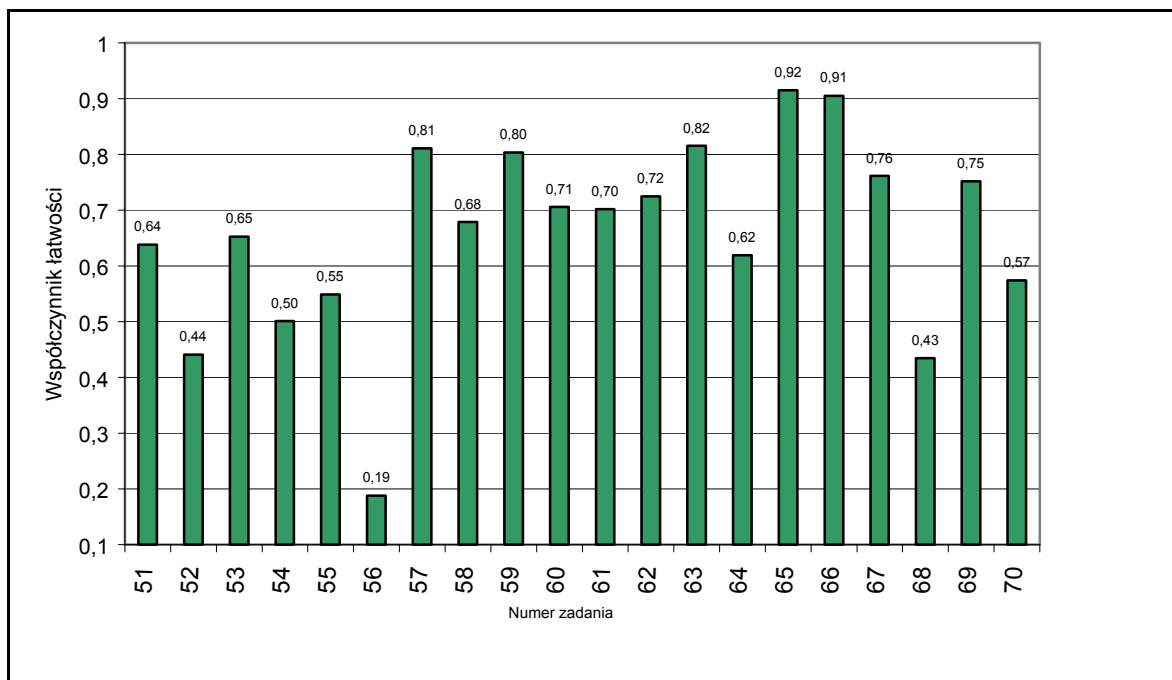
Z wykresu odczytać można również, że w niektórych zawodach jest wyraźnie widoczna korelacja praktycznej nauki zawodu z teoretyczną. Dotyczy to zawodów, np. jeżeli kucharz małej gastronomii czy betoniarz-zbrojarz nie wykona obliczeń, to nie wykona żadnego zadania praktycznego, a lakiernik czy operator maszyn leśnych nie znając zagadnień BHP nie może pracować. W zawodzie koszykarz-plecionkarz zdający uzyskali zadowalający współczynnik łatwości w dwóch obszarach-0,7 w obszarze przetwarzania danych i bezpiecznym wykonywaniu zadania i niewiele niższy-0,61 w obszarze czytania ze zrozumieniem. Zdający w tej grupie zawodowej byli uczniami o specjalnych potrzebach edukacyjnych.

#### 6.1.2. Analiza jakościowa wyników części II arkusza egzaminacyjnego etapu pisemnego

**Wykres 6.4.** Współczynnik łatwości zadań w części II arkusza uzyskany przez zdających w zawodzie sprzedawca



**Wykres 6.5.** Współczynnik łatwości zadań w części II arkusza uzyskany przez zdających w zawodzie kucharz małej gastronomii



Z przedstawionych wykresów, niezależnie od zawodu, wynika, że zadanie 56 w teście części II ponadzawodowej zarówno dla sprzedawców jak i kucharzy małej gastronomii, sprawiało zdającym największą trudność, natomiast nie mieli problemów z udzieleniem poprawnej odpowiedzi w zadaniach 65. i 66 .

Zadania te brzmią następująco:

### **Zadanie 56.**

Pracownik porzucił pracę i został zwolniony bez wypowiedzenia. Na skutek tego **nie otrzyma**

- A. wynagrodzenia za przepracowany okres.
- B. zaległego urlopu wypoczynkowego.
- C. ekwiwalentu pieniężnego za niewykorzystany urlop.
- D. świadectwa pracy.

Poprawna odpowiedź **B.**

**Zadanie 65.**

Czas pracy pracownika młodocianego wieku do 16 lat nie może przekraczać 6 godzin na dobę, a powyżej 16 lat 8 godzin na dobę. Pracowników młodocianych nie wolno zatrudniać w porze nocnej i godzinach nadliczbowych. Oznacza to, że 17 – letni Janek może pracować

- A. w porze nocnej.
- B. w godzinach nadliczbowych.
- C. nie więcej niż 6 godzin na dobę.
- D. nie więcej niż 8 godzin na dobę.

Poprawna odpowiedź **D**.

**Zadanie 66.**

W powiatowym urzędzie pracy wywieszona została oferta pracy o następującej treści:

Poszukujemy pracownika do prac biurowych:

Wymagania:

- **wykształcenie minimum średnie**
- **biegła znajomość języka angielskiego lub niemieckiego**
- **obsługa komputera**
- **doświadczenie na podobnym stanowisku pracy (minimum 3 lata)**

**mile widziane:**

- **prawo jazdy kategoria B**
- **dyspozycyjność**

Oferty prosimy składać na adres firmy:

**PHU „Pankracy”  
ul. Biedronki 12**

Spośród wymienionych osób wybierz tę, która spełnia wymagania stawiane w ofercie.

- A. Wojtek – ukończył w zeszłym roku liceum z wykładowym językiem niemieckim, biegle obsługuje komputer, ma prawo jazdy kat. B.
- B. Hanka – ukończyła w zeszłym roku liceum z wykładowym językiem angielskim i niemieckim, obsługuje komputer.
- C. Marek – ukończył technikum budowlane, zna dobrze język niemiecki, sprawnie obsługuje komputer, pracował 3 lata na budowie.
- D. Magda – ukończyła liceum, biegle zna angielski i niemiecki, ma prawo jazdy kat. B, pracowała 4 lata w biurze, wykorzystując w pracy komputer.

Poprawna odpowiedź **D**.



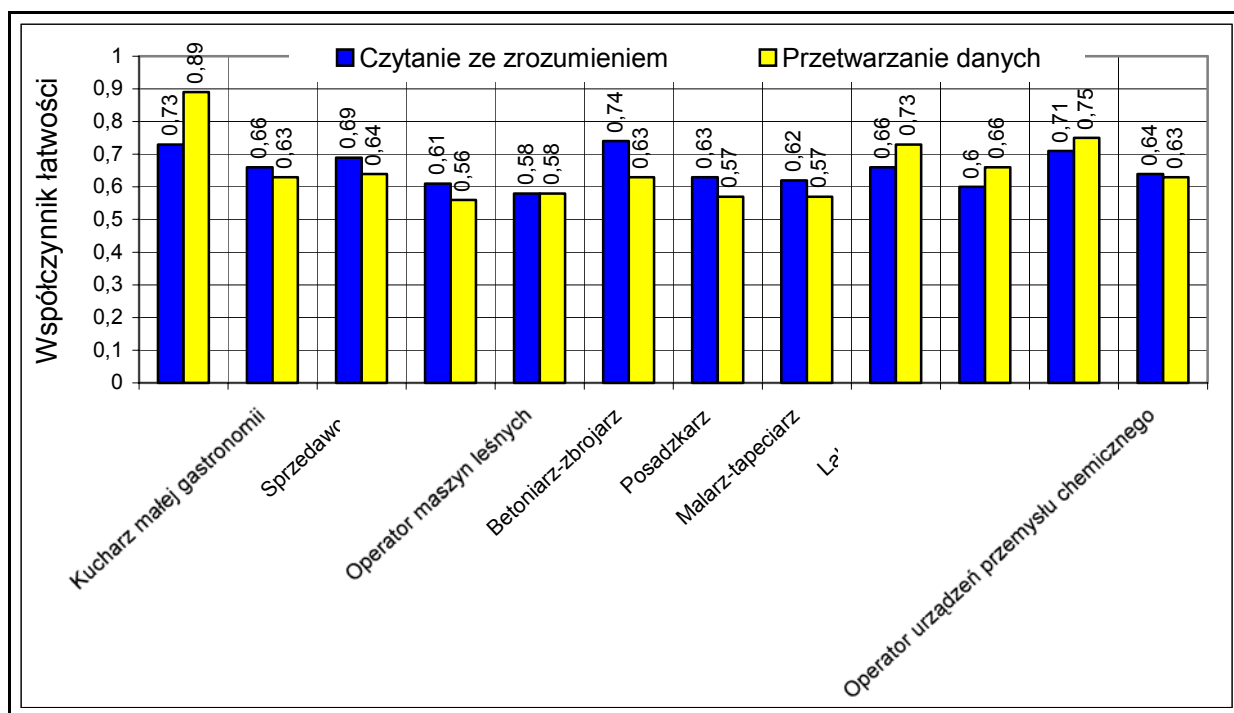
Po analizie treści zadania 56. można przypuszczać, że zdający nie mają wystarczającej wiedzy z zakresu prawa pracy i prawdopodobnie nie są w szkołach utrwalane wiadomości na temat uprawnień pracownika i jego obowiązków względem pracodawcy. Utrudnieniem w tym zadaniu może być również udzielenie odpowiedzi do zaprzeczenia **nie otrzyma.**

Wysoki procent poprawnych odpowiedzi na zadania 65. i 66. wskazuje, że uczniowie potrafią czytać ze zrozumieniem i właściwie interpretować zapisy dotyczące swoich uprawnień.

Na podstawie wykresu 6.4 i 6.5 przedstawiającego współczynnik łatwości, można stwierdzić, że niezależnie od zawodu większość zdających, nie ma problemów z zadaniami zawierającymi podstawowe pojęcia ekonomiczne, a nie potrafi przetwarzać informacji.

Przy analizie współczynnika łatwości dla części II etapu pisemnego dla wszystkich zawodów można zauważyć, że w każdym zawodzie jest on inny, np. dla kucharza małej gastronomii, sprzedawcy, betoniarza-zbrojarza łatwiejszy jest obszar czytania ze zrozumieniem niż obszar 2-przetwarzania danych. Natomiast dla lakiernika i blacharza odwrotnie. Przedstawia to wykres 6.6.

**Wykres 6.6.** Współczynnik łatwości zadań w części II arkusza dla wszystkich zawodów z podziałem na obszary



## 6.2. Analiza wyniku etapu praktycznego

Do etapu praktycznego egzaminu potwierdzającego kwalifikacje zawodowe przystąpiło **4371** absolwentów. Tabela 6.3. przedstawia poprzez współczynniki łatwości\*, które obszary etapu praktycznego egzaminu zawodowego dla absolwentów z terenu działania OKE w Poznaniu były łatwiejsze dla zdających, a które trudniejsze.

**Tabela 6.3.** Współczynnik łatwości\* zadań w etapie praktycznym z podziałem na zawody i obszary umiejętności i wiadomości

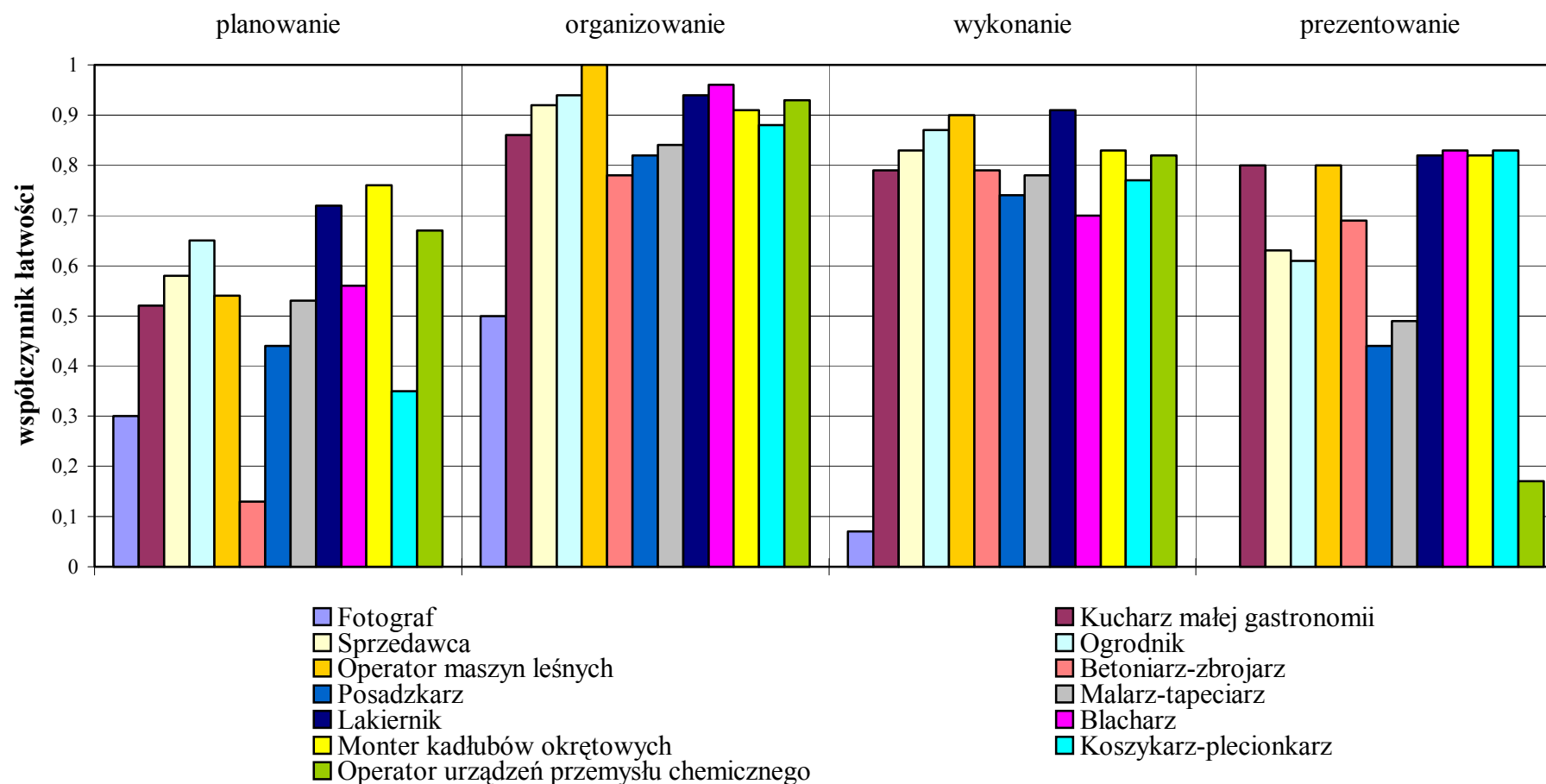
| Zawód                                   | Liczba zdających | Współczynnik łatwości* zadań w obszarze |               |           |               |
|---|------------------|---|---------------|-----------|---------------|
|   |                  | planowanie                              | organizowanie | wykonanie | prezentowanie |
| Fotograf                                | 2                | 0,30                                    | 0,50          | 0,07      | 0,00          |
| Kucharz małej gastronomii               | 1375             | 0,52                                    | 0,86          | 0,79      | 0,80          |
| Sprzedawca                              | 2766             | 0,58                                    | 0,92          | 0,83      | 0,63          |
| Ogrodnik                                | 94               | 0,65                                    | 0,94          | 0,87      | 0,61          |
| Operator maszyn leśnych                 | 18               | 0,54                                    | 1,00          | 0,90      | 0,80          |
| Betoniarz-zbrojarz                      | 8                | 0,13                                    | 0,78          | 0,79      | 0,69          |
| Posadzkarz                              | 13               | 0,44                                    | 0,82          | 0,74      | 0,44          |
| Malarz-tapeciarz                        | 45               | 0,53                                    | 0,84          | 0,78      | 0,49          |
| Lakiernik                               | 12               | 0,72                                    | 0,94          | 0,91      | 0,82          |
| Błacharz                                | 13               | 0,56                                    | 0,96          | 0,70      | 0,83          |
| Monter kadłubów okrętowych              | 14               | 0,76                                    | 0,91          | 0,83      | 0,82          |
| Koszykarz-plecionkarz                   | 8                | 0,35                                    | 0,88          | 0,77      | 0,83          |
| Operator urządzeń przemysłu chemicznego | 3                | 0,67                                    | 0,93          | 0,82      | 0,17          |

\* współczynnik łatwości obliczamy dzieląc uzyskany wynik punktowy przez maksymalną liczbę punktów możliwych do uzyskania; wynik uznajemy za zadowalający, jeżeli współczynnik wynosi 0,70.

Z przedstawionych wyników można wywnioskować, że nie wszystkie umiejętności w czterech obszarach (patrz tabela 6.3.), sprawdzane podczas etapu praktycznego były jednakowo łatwe dla zdających. W trakcie egzaminu praktycznego najtrudniej było absolwentom zaplanować czynności niezbędne do wykonania zadania oraz prezentować wyniki pracy, a najmniej problemów sprawiało organizowanie i wykonanie zadania egzaminacyjnego.

Wyniki zadawalające w czterech obszarach uzyskali absolwenci w zawodach lakiernik i monter kadłubów okrętowych. Specyfika niektórych zawodów wymusza bardzo dobrą organizację, bez której niemożliwe byłoby wykonanie zadania, np. w zawodzie operator maszyn leśnych.

Wykres 6.7. Współczynnik łatwości zadań w etapie praktycznym dla wszystkich zawodów z podziałem na obszary



Porównanie wyników etapu praktycznego w województwach-ze względu na poprawność pomiarową-możliwe jest tylko w 4 zawodach; sprzedawca, kucharz małej gastronomii, ogrodnik, malarz-tapeciarz. Pozostałe zawody i wyniki egzaminacyjne są nieliczne, stąd zamieszczona poniżej analiza dotyczy absolwentów kształconych w oddziałach masowych (tabela 6.4.) oraz absolwentów o specjalnych potrzebach edukacyjnych (tabela 6.5.) tzn. upośledzonych w stopniu lekkim.

Analizując uzyskane wyniki etapu praktycznego przez zdających w poszczególnych zawodach można zobaczyć jak kształtowały się współczynniki łatwości w poszczególnych województwach, z podziałem na obszary umiejętności i wiadomości.

Wyniki analizy zaprezentowano w tabeli 6.4. stosując dla ułatwienia oznaczenia:

- kolorem czerwonym najniższe wartości współczynnika łatwości,
- kolorem niebieskim najwyższe wartości współczynnika łatwości.

Kolorem **niebieskim** zaznaczono trzy najwyższe wyniki uzyskane przez zdających w poszczególnych obszarach etapu praktycznego, natomiast kolorem **czerwonym** trzy najniższe wyniki uzyskane przez zdających w obszarach umiejętności praktycznych, czyli planowania, organizowania, wykonania i prezentowania.

**Tabela 6.4.** Współczynnik łatwości zadań w etapie praktycznym w trzech województwach z podziałem na zawody i obszary umiejętności i wiadomości

| Województwo        | Zawód                                   | liczba zdających | planowanie | organizowanie | wykonanie | prezentowanie | razem |
|--------------------|---|------------------|------------|---------------|-----------|---------------|-------|
| lubuskie           | Kucharz małej gastronomii               | 229              | 0,47       | 0,8           | 0,77      | 0,81          | 0,71  |
|                    | Sprzedawca                              | 393              | 0,56       | 0,93          | 0,8       | 0,62          | 0,73  |
|                    | Ogrodnik                                | 28               | 0,49       | 0,87          | 0,88      | 0,53          | 0,69  |
|                    | Operator maszyn leśnych                 | 18               | 0,54       | 1             | 0,9       | 0,8           | 0,81  |
|                    | Betoniarz-zbrojarz                      | 3                | 0          | 0,83          | 0,62      | 0,67          | 0,53  |
|                    | Posadzkarz                              | 7                | 0,54       | 0,96          | 0,86      | 0,57          | 0,73  |
|                    | Malarz-tapeciarz                        | 19               | 0,58       | 0,87          | 0,85      | 0,39          | 0,67  |
|                    | Koszykarz-plecionkarz                   | 3                | 0,11       | 0,67          | 0,44      | 0,56          | 0,45  |
| wielkopolskie      | Fotograf                                | 2                | 0,3        | 0,5           | 0,07      | 0             | 0,22  |
|                    | Kucharz małej gastronomii               | 915              | 0,52       | 0,87          | 0,8       | 0,79          | 0,75  |
|                    | Sprzedawca                              | 1851             | 0,58       | 0,92          | 0,84      | 0,64          | 0,75  |
|                    | Ogrodnik                                | 51               | 0,64       | 0,97          | 0,86      | 0,68          | 0,79  |
|                    | Posadzkarz                              | 6                | 0,32       | 0,66          | 0,59      | 0,28          | 0,46  |
|                    | Malarz-tapeciarz                        | 24               | 0,51       | 0,84          | 0,75      | 0,58          | 0,67  |
|                    | Lakiernik                               | 10               | 0,67       | 0,93          | 0,91      | 0,83          | 0,84  |
|                    | Blacharz                                | 13               | 0,56       | 0,96          | 0,7       | 0,83          | 0,76  |
|                    | Koszykarz-plecionkarz                   | 5                | 0,49       | 1             | 0,96      | 1             | 0,86  |
|                    | Operator urządzeń przemysłu chemicznego | 3                | 0,67       | 0,93          | 0,82      | 0,17          | 0,65  |
| zachodniopomorskie | Kucharz małej gastronomii               | 231              | 0,53       | 0,87          | 0,77      | 0,85          | 0,76  |
|                    | Sprzedawca                              | 522              | 0,57       | 0,93          | 0,82      | 0,63          | 0,74  |
|                    | Ogrodnik                                | 15               | 0,98       | 0,99          | 0,87      | 0,54          | 0,85  |
|                    | Betoniarz-zbrojarz                      | 5                | 0,2        | 0,75          | 0,89      | 0,7           | 0,64  |
|                    | Malarz-tapeciarz                        | 2                | 0,4        | 0,5           | 0,44      | 0,25          | 0,40  |
|                    | Lakiernik                               | 2                | 1          | 1             | 0,93      | 0,75          | 0,92  |
|                    | Monter kadłubów okrętowych              | 14               | 0,76       | 0,91          | 0,83      | 0,82          | 0,83  |

Wyniki absolwentów o specjalnych potrzebach edukacyjnych analizowano dla wszystkich trzech województw łącznie. Spowodowane to było nierównomiernym podziałem zdających w województwach i zawodach, co miało decydujący wpływ na interpretację uzyskanych wyników.

**Tabela 6.5.** Wyniki uzyskane przez zdających o specjalnych potrzebach edukacyjnych

|            | <b>Zawód</b>              | <b>liczba<br/>zdających</b> | <b>planowanie</b> | <b>organizowanie</b> | <b>wykonanie</b> | <b>prezentowanie</b> |
|------------|---------------------------|-----------------------------|-------------------|----------------------|------------------|----------------------|
| <b>OKE</b> | Kucharz małej gastronomii | 167                         | 0,38              | 0,78                 | 0,71             | 0,66                 |
|            | Sprzedawca                | 21                          | 0,52              | 0,9                  | 0,79             | 0,44                 |
|            | Ogrodnik                  | 35                          | 0,6               | 0,88                 | 0,83             | 0,56                 |
|            | Posadzkarz                | 3                           | 0,42              | 0,87                 | 0,87             | 0,44                 |
|            | Malarz-tapeciarz          | 12                          | 0,38              | 0,78                 | 0,8              | 0,21                 |
|            | Koszykarz-plecionkarz     | 4                           | 0,17              | 0,75                 | 0,57             | 0,67                 |

Kolorem **niebieskim** zaznaczono najwyższy wynik uzyskany przez zdających, natomiast kolorem **czzerwonym** najniższy wynik uzyskany przez zdających w obszarach umiejętności etapu praktycznego, uzyskany przez zdających o specjalnych potrzebach edukacyjnych.

Prezentację graficzną wyników uzyskanych przez absolwentów na terenie działania OKE praktycznego etapu egzaminu zawodowego mierzonych współczynnikiem łatwości zadań dla wszystkich zawodów podano na wykresach 6.8. – 6.11.

Prowadzona w oparciu o wyniki przedstawione w tabeli 6.4. analiza współczynnika łatwości zadań w obszarach dla poszczególnych zawodów w całym Okręgu wskazuje, że w obszarach planowania i prezentowania efektów pracy zdający uzyskali niższe wyniki niż w obszarach organizowania i wykonania. Duża była też rozbieżność pomiędzy zdającymi w różnych zawodach.

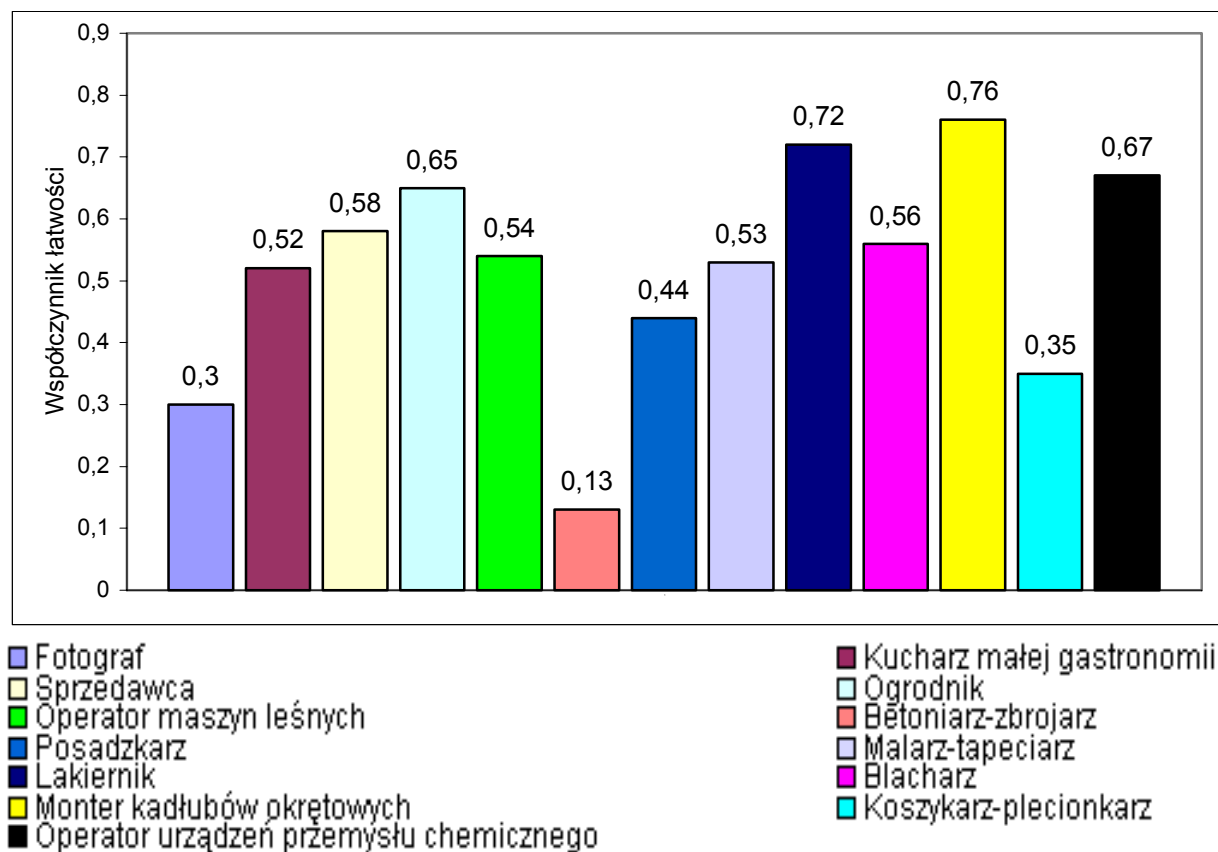
W obszarze planowania wyniki różnią się między zawodami o około 0,6–0,9. Mniejsze rozbieżności (około 0,34–0,5) uzyskano w obszarach organizacji stanowiska pracy oraz wykonania zadania egzaminacyjnego (około 0,5–0,6).

Na wykresach 6.8.–6.11. zaprezentowano graficznie współczynniki łatwości zadań w 4 obszarach etapu praktycznego dla wszystkich zawodów w trzech województwach.

### 6.2.1. Planowanie wykonania zadania

W obszarze tym najniższe wyniki uzyskali uczniowie w zawodach: betoniarz-zbrojarz, fotograf i koszykarz-plecionkarz.

**Wykres 6.8.** Współczynnik łatwości zadań w obszarze planowania dla poszczególnych zawodów dla całego Okręgu



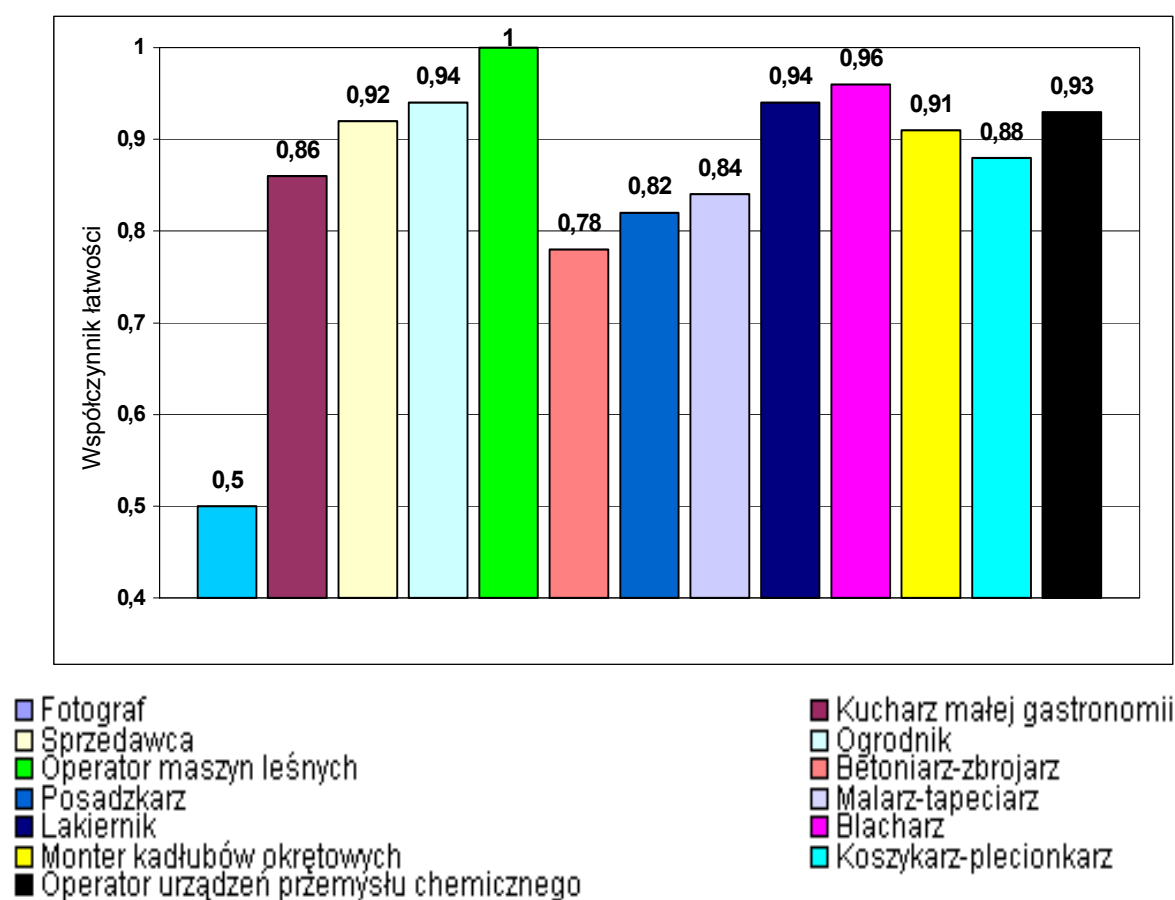
Najwyższe wyniki w tym obszarze etapu praktycznego egzaminu uzyskali zdający w zawodach monter kadłubów okrętowych i lakiernik, czyli planując wykonanie zadania potrafią nazwać i znają operacje technologiczne, które będą wykonywać oraz czynności niezbędne do pracy.



### 6.2.2. Organizowanie stanowiska pracy

W obszarze organizacji stanowiska pracy wyniki egzaminu nie wykazują takich rozbieżności jak w obszarze planowania, za wyjątkiem absolwentów zdających w zawodzie fotograf. Szczegółowe wyniki egzaminu mierzone współczynnikiem łatwości w analizowanym obszarze, uzyskane przez zdających na terenie OKE w Poznaniu dla wszystkich zawodów prezentujemy na wykresie 6.9.

Wykres 6.9. Współczynnik łatwości zadań w obszarze organizowania dla poszczególnych zawodów dla całego Okręgu

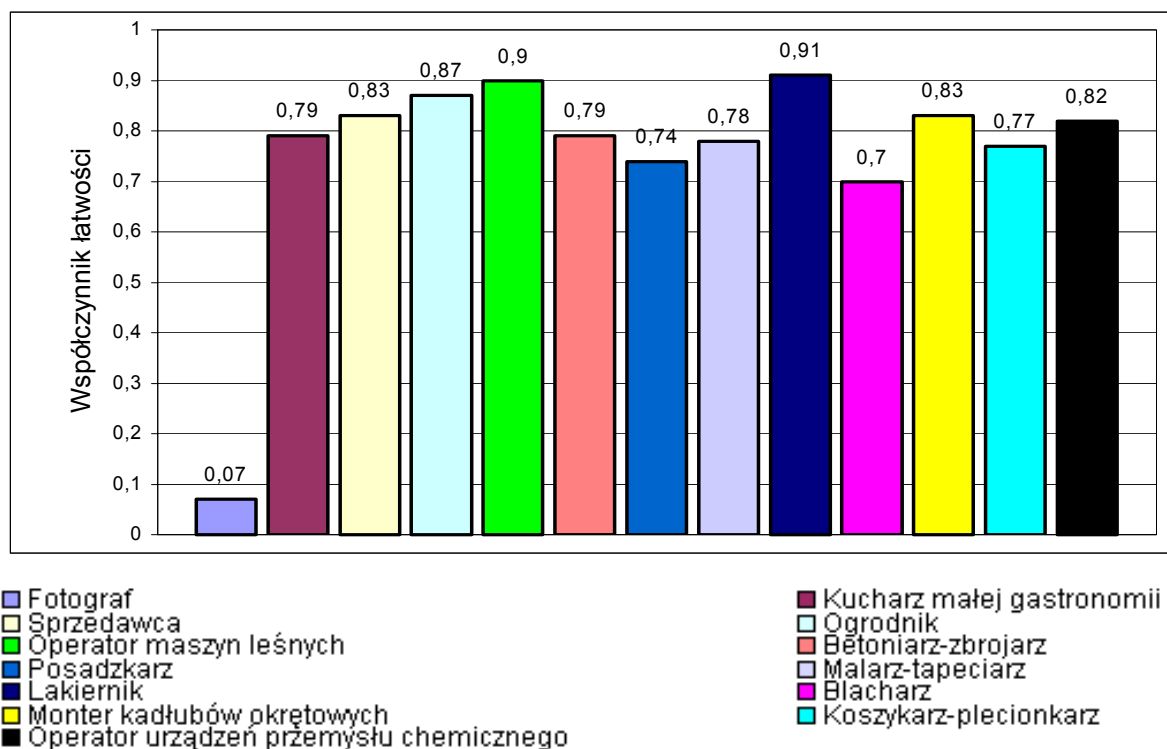


Najwyższe wyniki w tym obszarze etapu praktycznego uzyskali zdający w zawodach operator maszyn leśnych i blacharz. Zdający potrafili zgromadzić wszystkie niezbędne sprzęty, narzędzia i materiały na stanowiskach pracy. Natomiast zdający w zawodzie fotograf zupełnie nie wiedzieli, jaki sprzęt będzie potrzebny do wykonania zadania.

### 6.2.3. Wykonywanie zadania egzaminacyjnego

W obszarze wykonywanie zadania wyniki uzyskane we wszystkich zawodach są porównywalne i zbliżone do siebie, za wyjątkiem absolwentów zdających w zawodzie fotograf. Szczegółowe wyniki egzaminu – mierzone współczynnikiem łatwości, uzyskane w obszarze wykonywania zadania egzaminacyjnego, przez zdających na terenie OKE przedstawiamy na wykresie 6.10.

**Wykres 6.10.** Współczynnik łatwości zadań w obszarze wykonania dla poszczególnych zawodów dla całego Okręgu

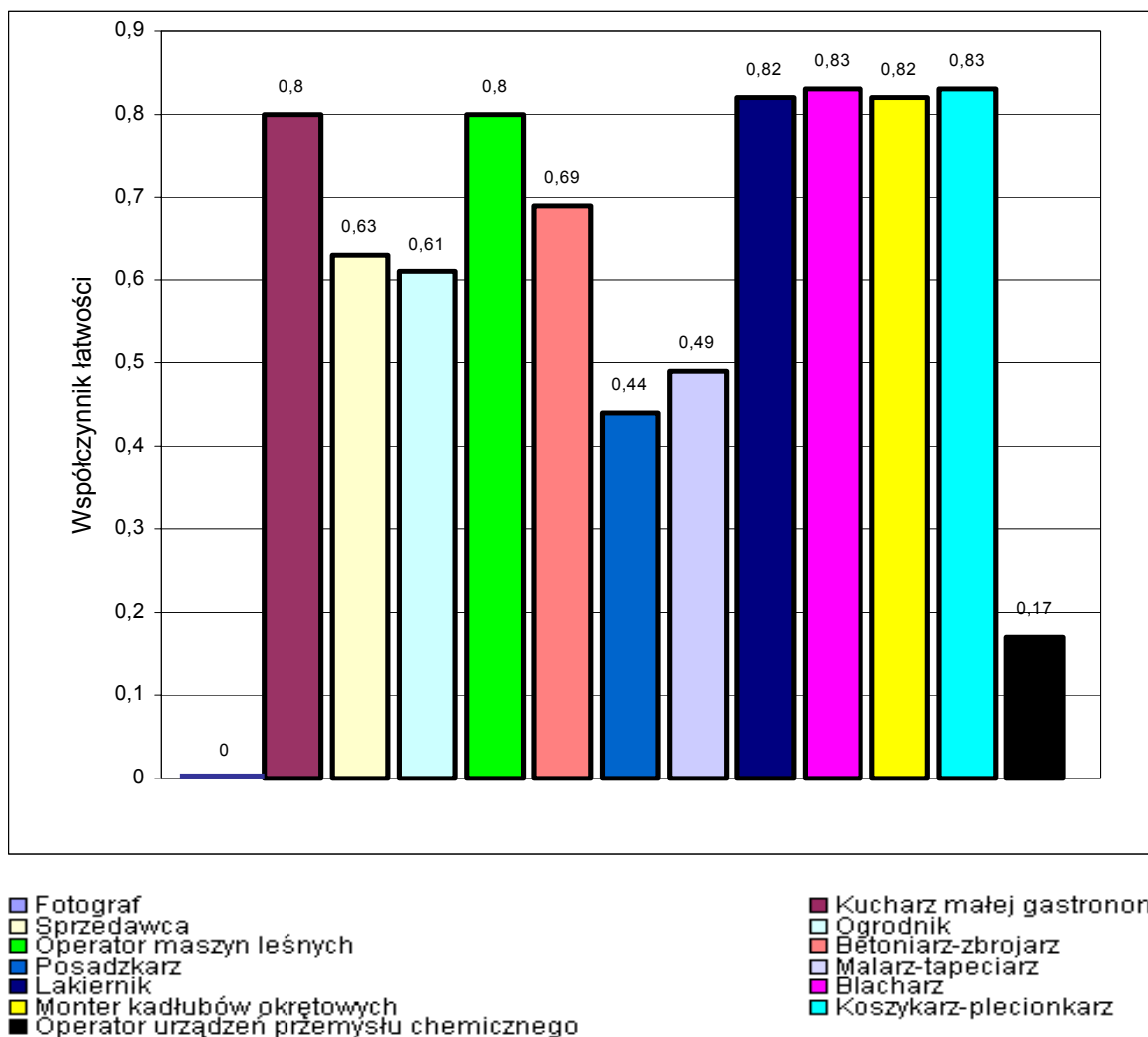


Najwyższe wyniki w obszarze wykonanie uzyskali absolwenci zdający etap praktyczny egzaminu zawodowego w zawodach operator maszyn leśnych i lakiernik. Niewiele niższy wynik uzyskali ogrodnicy, sprzedawcy i monterzy kadłubów okrętowych. Zupełnie nie potrafili wykonywać zadań egzaminacyjnych zdający w zawodzie fotograf.

#### 6.2.4. Prezentowanie wyników pracy

W obszarze prezentowania przez absolwentów wyników pracy dla poszczególnych zawodów, obserwuje się mniejszą rozbieżność współczynnika łatwości. Szczegółowe wyniki dla wszystkich zawodów prezentujemy na wykresie 6.11.

**Wykres 6.11.** Współczynnik łatwości zadań w obszarze prezentowania dla poszczególnych zawodów dla całego Okręgu



Kolejny raz analiza współczynnika łatwości pokazała, że najniższe wyniki w obszarze prezentowania, uzyskali zdający w zawodach fotograf i operator urządzeń przemysłu chemicznego. Najlepiej radzili sobie koszykarz-plecionkarz i blacharz.

Podsumowując analizę całego etapu praktycznego egzaminu zawodowego można zauważyć, że znacznie niższe wartości współczynnika łatwości uzyskali zdający w obszarach planowania i prezentacji, niż w obszarach organizowania i wykonania, niezależnie

od zawodu. Wynika stąd wnioski, że umiejętności planowania i prezentowania należy wykształcić wśród uczniów nie tylko w drodze praktycznej nauki zawodu, ale również podczas nauki przedmiotów teoretycznych.

## 7. Podsumowanie

Przeprowadzone po raz pierwszy w 2004 roku egzaminy potwierdzające kwalifikacje zawodowe dla absolwentów dwuletnich zasadniczych szkół zawodowych rozpoczęły proces wdrażania systemu zewnętrznego egzaminowania do szkół typu zawodowego.

Organizacja oraz przeprowadzenie tych egzaminów stanowiły nowość zarówno dla organizatorów (OKE, szkół, ośrodków egzaminowania), jak i absolwentów.

Zebrane podczas egzaminów doświadczenia pozwolą na doskonalenie w przyszłości systemu kształcenia zawodowego i egzaminowania.

### 7.1. Wyniki ewaluacji obserwacji prawidłowości przebiegu egzaminu potwierdzającego kwalifikacje zawodowe

Dbając o rzetelność przeprowadzenia egzaminu potwierdzającego kwalifikacje zawodowe, poznańska Komisja zaprosiła do obserwacji przebiegu etapu pisemnego i praktycznego przedstawicieli środowisk oświatowych i samorządowych. Współpracę z Okręgową Komisją Egzaminacyjną w tym zakresie podjęli przedstawiciele: kuratoriów oświaty, samorządowych jednostek terytorialnych, ośrodków doskonalenia nauczycieli oraz szkół ponadgimnazjalnych (tabela 7.2.).

**Tabela 7.1.** Obserwatorzy prawidłowości przebiegu egzaminu zawodowego wg miejsca ich zatrudnienia

| Lp.          | Województwo         | Pracownicy nadzoru pedagogicznego |                 | Pracownicy samorządów terytorialnych |                 | Pracownicy ośrodków doskonalenia |                 | Nauczyciele z innych szkół |                 |
|--------------|---------------------|-----------------------------------|-----------------|--------------------------------------|-----------------|----------------------------------|-----------------|----------------------------|-----------------|
|              |                     | etap pisemny                      | etap praktyczny | etap pisemny                         | etap praktyczny | etap pisemny                     | etap praktyczny | etap pisemny               | etap praktyczny |
| 1.           | lubuskie            | 16                                | 16              | 7                                    | 2               | 1                                | 1               | 1                          | 3               |
| 2.           | wielkopolskie       | 35                                | 35              | 9                                    | 6               | 10                               | 7               | 1                          | 1               |
| 3.           | zachodnio-pomorskie | 2                                 | 1               | 1                                    | 1               | 3                                | 4               | 3                          | 3               |
| <b>Razem</b> |                     | <b>53</b>                         | <b>52</b>       | <b>17</b>                            | <b>9</b>        | <b>14</b>                        | <b>12</b>       | <b>5</b>                   | <b>7</b>        |

**Tabela 7.2.** Obserwacje prawidłowości przebiegu egzaminu zawodowego w podziale na województwa i etapy egzaminu

| Lp.          | Województwo        | Etap pisemny        |                                   | Etap praktyczny                 |                               |                          | Liczba szkół/ośrodków, w których zaobserwowano nieprawidłowości |                 |
|--------------|--------------------|---------------------|-----------------------------------|---------------------------------|-------------------------------|--------------------------|---|-----------------|
|              |                    | Liczba szkół ogółem | Liczba obserwacji = liczbie szkół | Liczba ośrodków zdawania ogółem | Liczba obserwowanych ośrodków | Liczba obserwacji ogółem | etap pisemny  | etap praktyczny |
| 1            | łubuskie           | 40                  | 25                                | 14                              | 13                            | 22                       | 8   | 2               |
| 2            | wielkopolskie      | 100                 | 55                                | 42                              | 41                            | 50                       | 23  | 1               |
| 3            | zachodniopomorskie | 47                  | 9                                 | 16                              | 9                             | 9                        | 2   | 0               |
| <b>Razem</b> |                    | <b>187</b>          | <b>89</b>                         | <b>72</b>                       | <b>63</b>                     | <b>81</b>                | <b>33</b>   | <b>3</b>        |

### 7.1.1. Ewaluacja organizacji i przebiegu etapu pisemnego egzaminu

Etap pisemny organizowało 187 szkół, w tym w prawie 50% obserwowano ich przebieg. Ten etap egzaminu zawodowego zorganizowano na ogół prawidłowo, stosując rzetelnie procedury egzaminacyjne. W większości szkół materiały egzaminacyjne były odpowiednio zabezpieczone, właściwe warunki w salach egzaminacyjnej zapewniały samodzielną pracę absolwentów (m. in. odpowiednia odległość pomiędzy stolikami oraz odpowiednia liczba i rozmieszczenie w sali członków zespołów nadzorujących w stosunku do liczby zdających), czas egzaminu nie został przekroczony, zadbano o prawidłowe wypełnienie dokumentacji egzaminacyjnej, sprawnie organizowano odbiór kart odpowiedzi od zdających oraz ich spakowanie w bezpieczne koperty.

Zastrzeżenia budzi natomiast częsty brak nauczyciela z innej szkoły/placówki w składzie zespołów nadzorujących.

W pojedynczych przypadkach zdarzały się również usterki i zakłócenia, wynikające z nierzetelnej pracy członków szkolnych zespołów egzaminacyjnych, które należałoby w przyszłości wyeliminować:

- nieodpowiednie zachowanie członków zespołu nadzorującego - np. wychodzili z sali,
- zdający w dowolny sposób zajmowali miejsca w sali egzaminacyjnej,
- trudności w kodowaniu kart odpowiedzi - numerów PESEL, zawodu, wersji arkusza,

- dopuszczano do egzaminu zdających, którzy spóźnili się, bez uzgodnienia z OKE w Poznaniu.

Odnotowano również wiele zakłóceń, wynikających z niedbałej dystrybucji materiałów egzaminacyjnych - np. błędnej liczby arkuszy egzaminacyjnych, innych zawodów niż zamawiano, niekompletnych, często wadliwych arkuszy, błędnie opisanych na kopercie, często materiały egzaminacyjne przekazywano osobom nieupoważnionym do ich odbioru.

### **7.1.2. Ewaluacja organizacji i przebiegu etapu praktycznego egzaminu**

Obserwacje etapu praktycznego wg zawodów:

|                            |      |
|----------------------------|------|
| Kucharz małej gastronomii  | - 41 |
| Sprzedawca                 | - 31 |
| Posadzkarz                 | - 2  |
| Operator maszyn leśnych    | - 1  |
| Ogrodnik                   | - 2  |
| Monter kadłubów okrętowych | - 1  |
| Błacharz                   | - 1  |
| Malarz - tapeciarsz        | - 1  |
| Koszykarz - plecionkarz    | - 1  |

Etap praktyczny organizowały 72 ośrodki zdawania, w tym w 88% z nich podczas egzaminu przebywał obserwator. W kilku ośrodkach obserwowano ten etap egzaminu dwu, trzykrotnie podczas I i II zmiany. Egzamin praktyczny odbywał się w większości ośrodków w odpowiednich pomieszczeniach (właściwie przygotowanych pod względem sprzętowym, spełniających podstawowe wymogi bezpieczeństwa i higieny pracy), sprzęt oraz aparatura przeznaczona do wykorzystania podczas egzaminu działały na ogół bez zarzutu, choć zdarzały się pojedyncze przypadki ich awarii. Przewodniczący zespołów egzaminacyjnych danego ośrodka rozdawali przewodniczącym zespołów egzaminacyjnych (egzaminatorom) zabezpieczone, nie odtajnione zestawy egzaminacyjne oraz stosowną dokumentację. Przestrzegano czasu przeznaczonego na poszczególne, wstępne czynności organizacyjne: sprawdzanie kompletności materiałów egzaminacyjnych, sprawdzanie tożsamości zdających, zapozdawanie ich z przebiegiem egzaminu, szkolenie stanowiskowe, losowanie zdań egzaminacyjnych przez zdających oraz ich przygotowywanie się do podjęcia czynności wynikających z treści zadania egzaminacyjnego. Zespoły egzaminacyjne prowadziły obserwacje zgodnie z procedurami określającymi ich zachowanie - nie komentowały sposobu

wykonywania czynności przez zdających, nie udzielali wskazówek. Na ogół prawidłowo kodowano karty obserwacji oraz właściwie wypełniano dokumentację egzaminacyjną.

W pojedynczych przypadkach odnotowano następujące zakłócenia:

- awarie sprzętu np. kas fiskalnych, kalkulatorów,
- brak odpowiedniego sprzętu np. wykrawacza do pierogów,
- nie sprawdzono ubrań roboczych,
- dokumenty egzaminacyjne z I zmiany przekazywano przewodniczącemu po ukończeniu czynności egzaminacyjnych II zmiany,
- niekompletność materiałów egzaminacyjnych.

Wielu obserwatorów zgłaszało długi czas oczekiwania na praktyczny etap egzaminu zdających, którzy wylosowali w danym dniu drugą zmianę.

## **7.2. Wnioski**

Uzyskane wyniki z egzaminu zawodowego umożliwią szkołom i innym placówkom dydaktycznym przeprowadzenie pogłębionej analizy procesu kształcenia. Każda placówka w oparciu o otrzymane indywidualne wyniki absolwentów-wysłane do szkół w miesiącu lipcu -oraz prezentowany raport może porównać swoje osiągnięcia wynikami w powiecie, województwie i w Okręgu.

Analiza wyników wykazała zróżnicowanie poziomu kształcenia w województwach na terenie OKE w Poznaniu. Najwyższe wyniki osiągnęli uczniowie w województwie wielkopolskim, gdzie wskaźniki przekraczały średnie osiągnięte w Okręgu.

Struktura zawodowa zdających wykazała, że ok. 95% absolwentów przystępujących do egzaminu w Okręgu stanowili sprzedawcy i kucharze małej gastronomii. Kształcenie praktyczne tych absolwentów w zasadniczej części (ok. 90%) odbywało się u pracodawców. Rozpatrując uzyskane wyniki w tych zawodach można stwierdzić, że najwyższe wyniki osiągnęli uczniowie w zawodzie sprzedawca, których 10 % więcej zdało egzamin praktyczny, a około 25% cały egzamin zawodowy, aniżeli w zawodzie kucharz małej gastronomii. Dużym problemem jest kształcenie w zawodach fotograf i operator urządzeń przemysłu chemicznego, w których żaden z absolwentów nie uzyskał dyplomu potwierdzającego kwalifikacje zawodowe.

Pogłębiona analiza wyników egzaminu pozwala zasadnie twierdzić, że w zawodach sprzedawca i kucharz małej gastronomii wyniki etapu praktycznego były porównywalne

lub wyższe od wyników etapu pisemnego. Z kolei wyniki w obu częściach etapu pisemnego na poziomie Okręgu były porównywalne ze sobą.

Wśród absolwentów ze stwierdzonym upośledzeniem w stopniu lekkim etap pisemny zdało ok. 16% przystępujących do egzaminu. Potwierdziły się obawy, że wydłużenie czasu egzaminu bez zmiany kryteriów oceny nie pozwoli na zaliczenie egzaminu przez zdających.

Określenie współczynnika łatwości w obszarach arkusza zadań - w części pisemnej właściwej dla danego zawodu - wykazuje, że wszyscy uczniowie mają problemy z przetwarzaniem informacji oraz korelacją zagadnień teoretycznych z zastosowaniem np. do obliczeń. Najmniej problemów stwarzały zadania z obszaru wiadomości o bezpiecznym wykonywaniu prac specyficznych dla zawodu. W części ponadzawodowej najwięcej problemów stwarzało przetwarzanie danych liczbowych i operacyjnych, w obszarze tym wielu absolwentów nie potrafiło wykonać prostych obliczeń, np.: obliczyć procentów.

W etapie praktycznym najlepiej wykonywane były zadania w obszarze organizacja stanowiska pracy i wykonywanie zadania egzaminacyjnego, co wskazuje na dobre przygotowanie praktyczne absolwentów. Niższe wyniki (średnio o 0,2) - mierzone współczynnikiem łatwości - uzyskali uczniowie w obszarach planowania i prezentowania wyników pracy. Może to wynikać w dużej części z faktu, że te elementy nie były egzekwowane i wyróżniane w egzaminach prowadzonych poprzednio. Nasuwa się wniosek o potrzebie ujmowania ich w szkoleniu praktycznym.

Z obserwacji próby i analizy wyników egzaminu właściwego wnioskować można również, że uczniowie nie opanowali „strategii” zdawania egzaminu, np. uporczywie dążąc do zakończenia wykonywanej czynności mimo braku czasu. Pominięcie jej i przejście do czynności następnych pozwoliłyby im często uzyskać większą liczbę punktów.

Z przeprowadzonych obserwacji obu etapów egzaminu wynika, że niektórzy przewodniczący szkolnych zespołów egzaminacyjnych oraz niektórzy członkowie zespołów nadzorujących mieli trudności w rzetelnym stosowaniu procedur egzaminacyjnych, stąd:

1. Okręgowa Komisja Egzaminacyjna w Poznaniu zgodnie z prawem nadal będzie prowadziła obowiązkowe dla dyrektorów szkół (przewodniczących szkolnych zespołów egzaminacyjnych i ich zastępców) szkolenia z zakresu doskonalenia stosowania procedur i instrukcji egzaminacyjnych,
2. Zadaniem Komisji będzie również pozyskanie jak największej liczby obserwatorów nadzorujących prawidłowość przebiegu egzaminu zawodowego.



3. W związku z zakłóceniami w dystrybucji materiałów egzaminacyjnych Komisja poznańska zgłosiła stosownie uwagi bezpośrednio do MENiS i dystrybutora.
4. Konieczny jest proces doskonalenia organizacji egzaminu np. podział absolwentów na zmiany.

Uwzględnienie powyższych uwag w procesie kształcenia niewątpliwie powinno wpłynąć pozytywnie na osiągnięte wyniki w następnych sesjach egzaminacyjnych oraz przynieść większą satysfakcję wszystkim zainteresowanym zewnętrznym systemem oceniania.