

UZUPEŁNIAZESPÓLNADZORUJĄCY

KODUCZNA

--	--	--

DATAURODZENIAUCZNI

--	--	--	--	--	--	--	--

dzień miesiąc rok

miejsce
na naklejkę
z kodem

**EGZAMIN
WTRZECIEJKLASIEGIMNAZJUM
ZZAKRESUPRZEDMIOTÓW
MATEMATYCZNO-PRZYRODNICZYCH**

Remont

Informacja dla ucznia

1. Sprawdź, czy zestaw egzaminacyjny zawiera 13 stron. Ewentualny brak zgłoś nauczycielowi.
2. Zestaw egzaminacyjny **zawiera 26 zadań**.
3. Czytaj uważnie wszystkie teksty zadań.
4. Wszystkie zadania rozwiąż długopisem lub piórem.
5. Do niektórych zadań podane są 4 odpowiedzi: A, B, C, D. Tylko jedna z nich jest poprawna. Wybierz ją i zaznacz odpowiedni literą znakem **X**, np.:
A. B **X** C. D.
6. Jeśli się pomylił, otocz znak **X** kółkiem i zaznacz inną odpowiedź, np.:
A. B **(X)** C. **X** D
7. Pozostałe zadania wykonaj bezpośrodkowo pod poleceniami. Pomyłki przekreślaj.
8. W zestawie znajduje się miejsce na brudnopis. Możesz je wykorzystać, redagując odpowiedź. Zapisy w brudnopisie nie będą sprawdzane i oceniane.

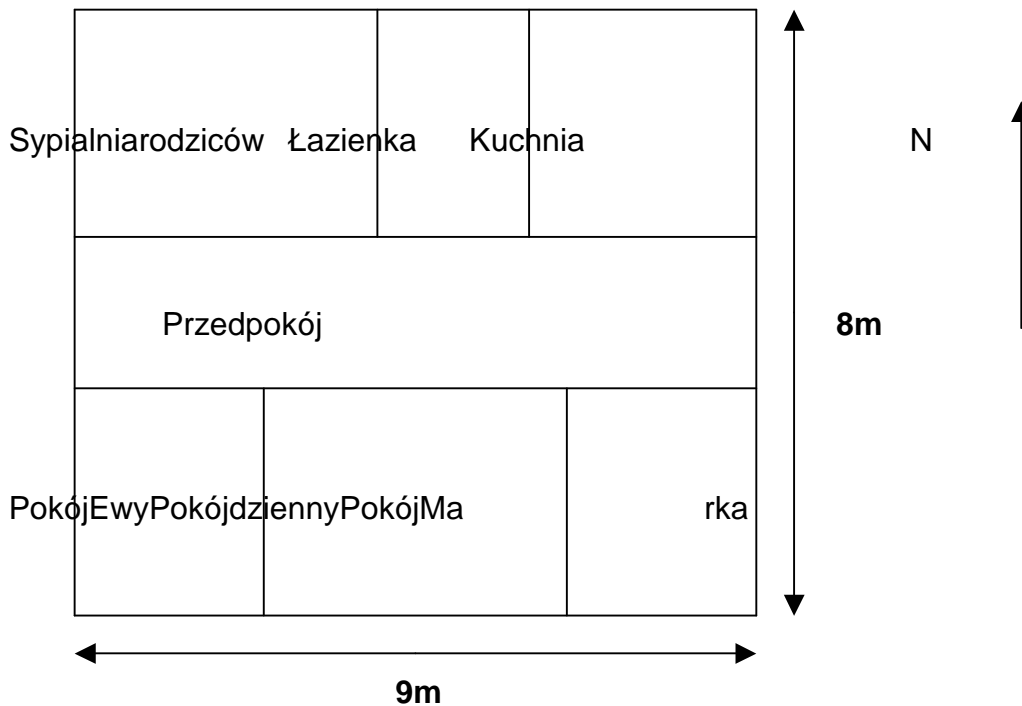
Powodzenia!

MAJ 2003

**Czas pracy:
do 180 minut**

**Liczba punktów
do uzyskania: 50**

Rodzice Ewy i Marek remontują mieszkanie.
Zapoznaj się z planem mieszkania Ewy i Marka.



Zadanie 1.

Zaznacz prawidłową odpowiedź.
Mieszkanie zajmuje powierzchnię

- A. 60m^2
- B. 65m^2
- C. 72m^2
- D. 80m^2

Zadanie 2.

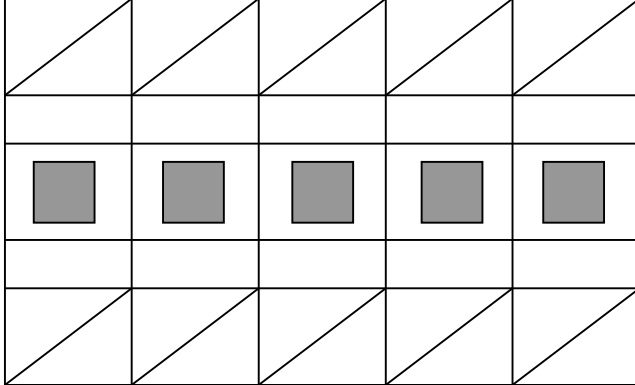
Zaznacz prawidłową odpowiedź.
Łazienka położona jest w części

- A. północnej mieszkania.
- B. zachodniej mieszkania.
- C. wschodniej mieszkania.
- D. południowej mieszkania.

Zadanie 6.

Marek wybrał tapetę do swojego pokoju.

Fragment wzoru tapety przedstawiony jest na rysunku.



Wymień nazwy trzech figur geometrycznych, które dostrzegasz na rysunku.

.....

Zadanie 7.

Tata Marka chce kleić drewniany stół.

Zapoznaj się z tabelą i wypisz nazwy klejów, których możesz użyć.

Materiał	tkanina	guma	skóra	papier	styropian	drewno	szkło ceramika	metal
Kleje								
biurowy	-----	-----	-----	tak	-----	-----	-----	-----
wikol	tak	-----	-----	tak	tak	tak	-----	-----
do PCW	-----	-----	-----	-----	-----	-----	-----	-----
epidian	-----	-----	tak	tak	-----	tak	tak	-----
butapren	-----	tak	tak	tak	-----	tak	tak	-----

K. Chorzewski,

Zrób sam. Vademecum, Warszawa 1984.

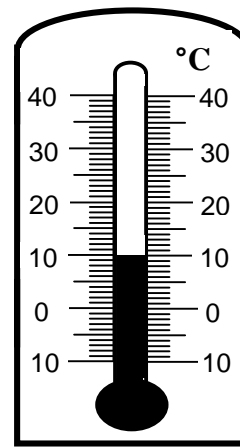
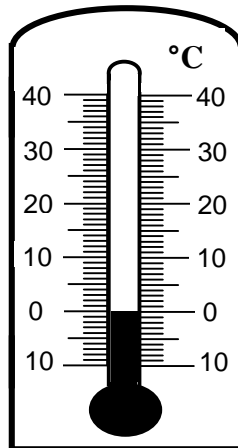
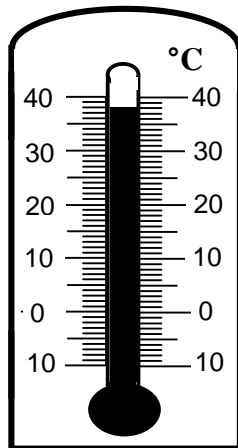
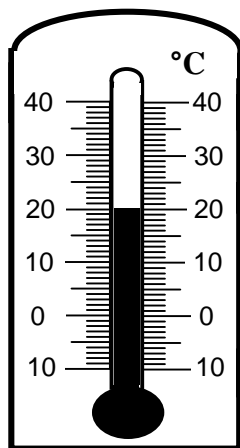
.....

.....

Zadanie 8.

Farby należą do substancji o temperaturze pokojowej.

Postaw znak X pod termometrem, który pokazuje temperaturę pokojową.



1.....

2.....

3...

.....

4.....

Zadanie 9.

Zaznacz prawidłową odpowiedź.

Termometr oznaczony cyfrą 4 wskazuje temperaturę

- A. 12°C
- B. -10°C
- C. 10°C
- D. 8°C

Zadanie 13.

Podczas przątanii poronienia Ewadoznała rązuręki. Rękajest spuchnięta, bardzo boli i dziewczynka nie może się poruszać.
Napisz, co powinien zrobić Marek w tej sytuacji.

.....

Zadanie 14.

Zapoznaj się z tabelą, która przedstawia informacje dotyczące zużycia wody w kolejnych tygodniach remontu.

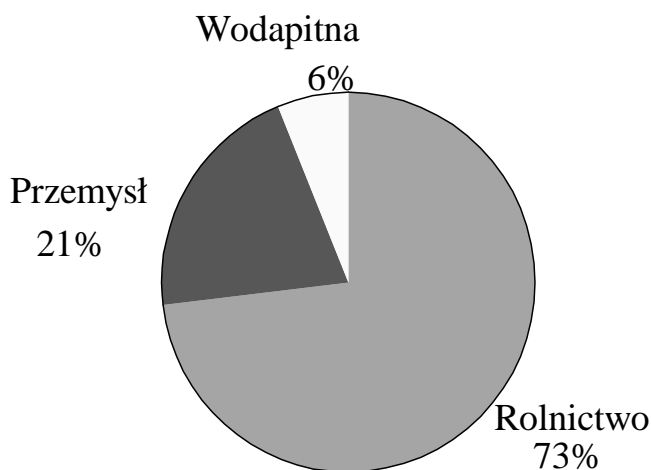
Kolejny tydzień remontu	1	2	3	4
Ilość zużytej wody w danym tygodniu w metrach sześciennych (m ³)	25m ³	25,4m ³	25,7m ³	26m ³

Napisz, jak zmieniła się ilość zużytej wody w kolejnych tygodniach remontu.

Im dłużej trwa remont, tym.....

Zadanie 15.

Zapoznaj się z diagramem, który przedstawia zużycie wody słodkiej w Polsce.



Uzupełnij zdanie:

Najwięcej wody słodkiej zużywają w.....

Zadanie16.**Przeczytajfragmenttekstu.**

Polska jest krajem ubogim w wodę. Bardzo dużo wody możemy oszczędzać w naszych domach, naprawiając ciekące krany lub krótko myjąc się pod prysznicem.

Wodę można oszczędzać w przemyśle, używając jej dwukrotnie, a także w rolnictwie – przez ulepszenie metod nawadniania pól.

Zaznacz prawidłową odpowiedź.

Jednym z sposobów zmniejszenia zużycia wody w naszych domach jest

- A. mycie rąk pod bieżącą wodą.
- B. mycie się w wannie.
- C. mycie naczyń pod bieżącą wodą.
- D. naprawianie ciekących kranów.

Zadanie17.

Remont rozpoczął się 25 kwietnia. Trwał cztery tygodnie.

Kwiecień						
P	Wt	Śr	Cz	P	S	N
1	2	3	4	5	6	7
8	9	10	11	12	13	14
15	16	17	18	19	20	21
22	23	24	25	26	27	28
29	30					

Maj						
P	Wt	Śr	Cz	P	S	N
		1	2	3	4	5
6	7	8	9	10	11	12
13	14	15	16	17	18	19
20	21	22	23	24	25	26
27	28	29	30	31		

Zaznacz prawidłową odpowiedź.

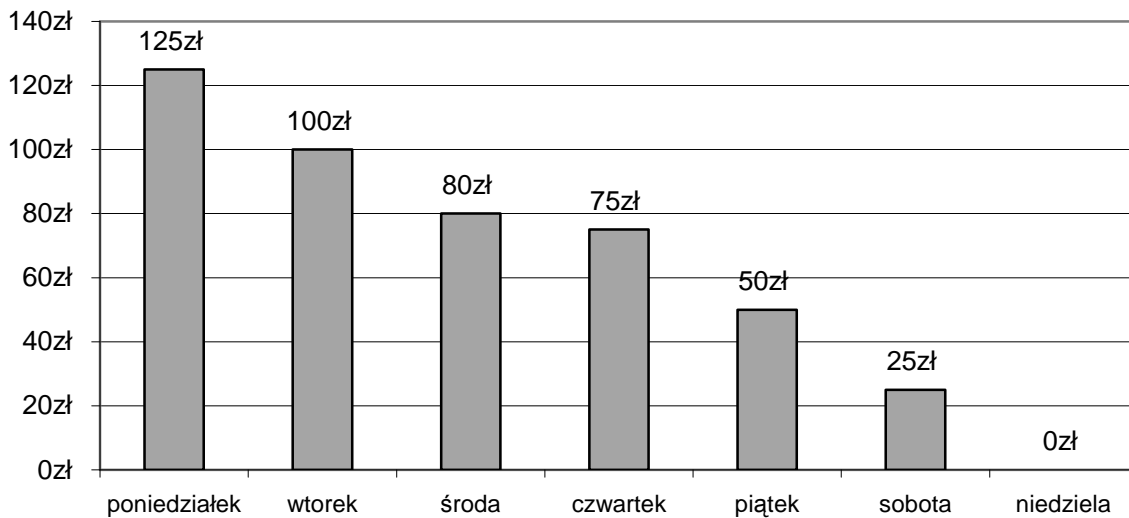
Remont zakończył się

- A. 4 kwietnia.
- B. 29 kwietnia.
- C. 4 maja.
- D. 22 maja.

Zadanie20.

Zapoznaj się z diagramem.

Wydatki rodziny Marki i Ewy w pierwszym tygodniu remontu



Zaznacz prawidłową odpowiedź.

W kolejnych dniach tygodnia rodzina

- A. wydawała coraz więcej pieniędzy.
- B. wydawała tyle samo pieniędzy.
- C. niewydawała żadnych pieniędzy.
- D. wydawała coraz mniej pieniędzy.

Zadanie21.

Zaznacz prawidłową odpowiedź.

Wydatki rodziny były najwiękшие

- A. poniedziałek.
- B. wtorek.
- C. środę.
- D. piątek.

Zadanie 22.

Rodzice kupili Markowi i Ewie akwarium.

Przeczytaj i ułóż kolejno czynności, które muszą być wykonane, aby wpuścić ryby do akwarium. Numerycznie wpisz w kwadraty.

Wpuścić ryby do wody.

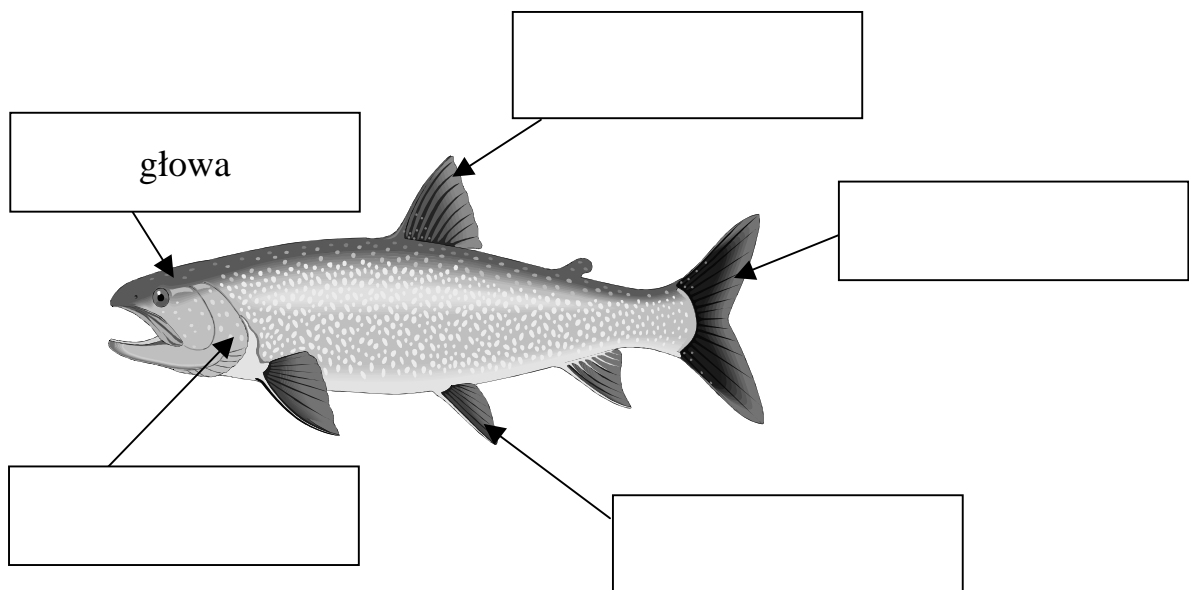
Umyć piasek (żwirek) i ułożyć go w akwarium.

Wlać wodę.

Ogrzać wodę do odpowiedniej temperatury.

Zadanie 23.

Korzystając z wyrazów w ramce, wpisz nazwy części ciała ryby.



głowa, oczy, pokrywa skrzelowa, tułów, płetwa grzbietowa, płetwa ogonowa, płetwy piersiowe, płetwy brzuszne, płetwa odbytowa

Zadanie 24.

Marek został sam w domu. Gdy wszedł do łazienki, zauważył, że przepływu ciepłej wody nie ma.

Uzupełnij zdanie, korzystając z wyrazów w ramce.

Marek powinien przede wszystkim.....
oraz zapewnić.....

zawiadomić policję, odcinając dopływ wody, wyłączyć dopływ energii,
pomóc pielęgniarki, nie wchodzić do łazienki, fachową pomoc

Zadanie 25.

Po zakończeniu remontu mieszkań rodzina postanowiła zaplanować wspólny wyjazd na wakacje w Polsce.

Ewa i Marek chcieliby wyjechać nad morze, a ich rodzice w góry.

Naprzeciwko linii granicznej z Niemcami na mapie konturowej Polski zaznacz:

- za pomocą **trójkąta** – miejsce, gdzie chcą wyjechać Ewa i Marek,
- za pomocą **kwadratu** – miejsce, gdzie chcą wyjechać ich rodzice.



Zadanie 26.

Uzupełnij tabelę, korzystając z wyrazów w ramce.

Krajobrazy Polski		
Krajobraz nizinny	Krajobraz nadmorski	Krajobraz górski
	wydmy	
równiny teren		jaskinie

rozległe pola uprawne, lasy równinowe, piętrowość roślinności, liany,
ruchome piaski, tundra

Brudnopis