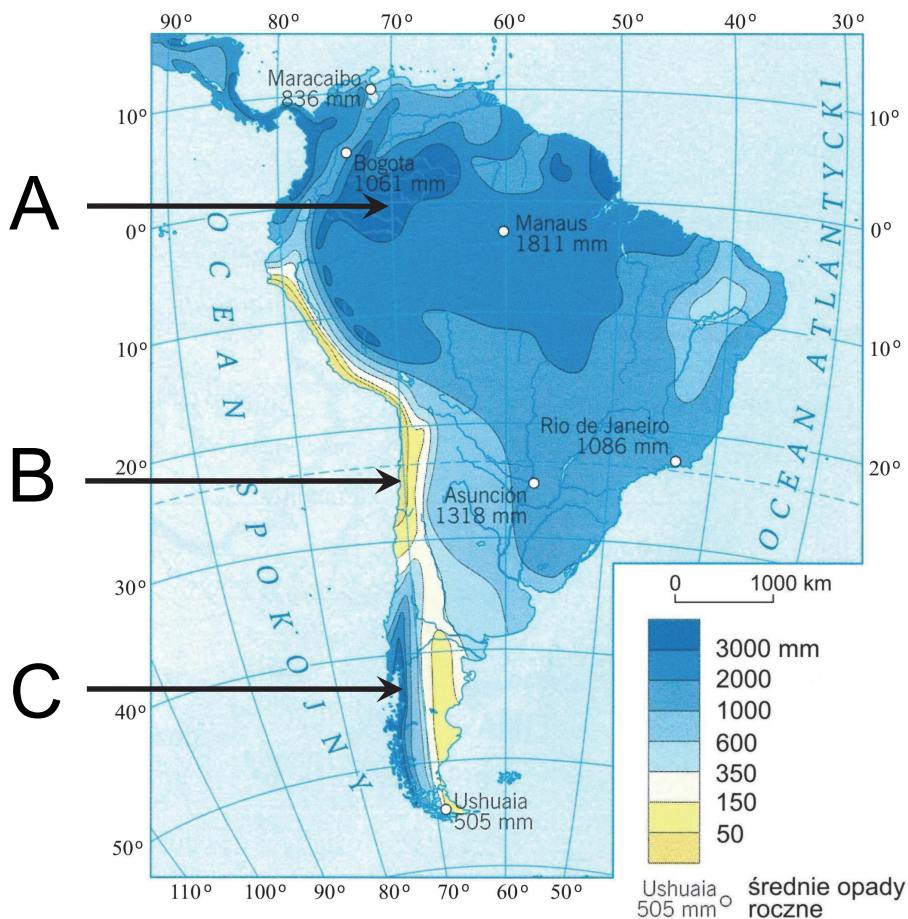


Material źródłowy do zadania 4.

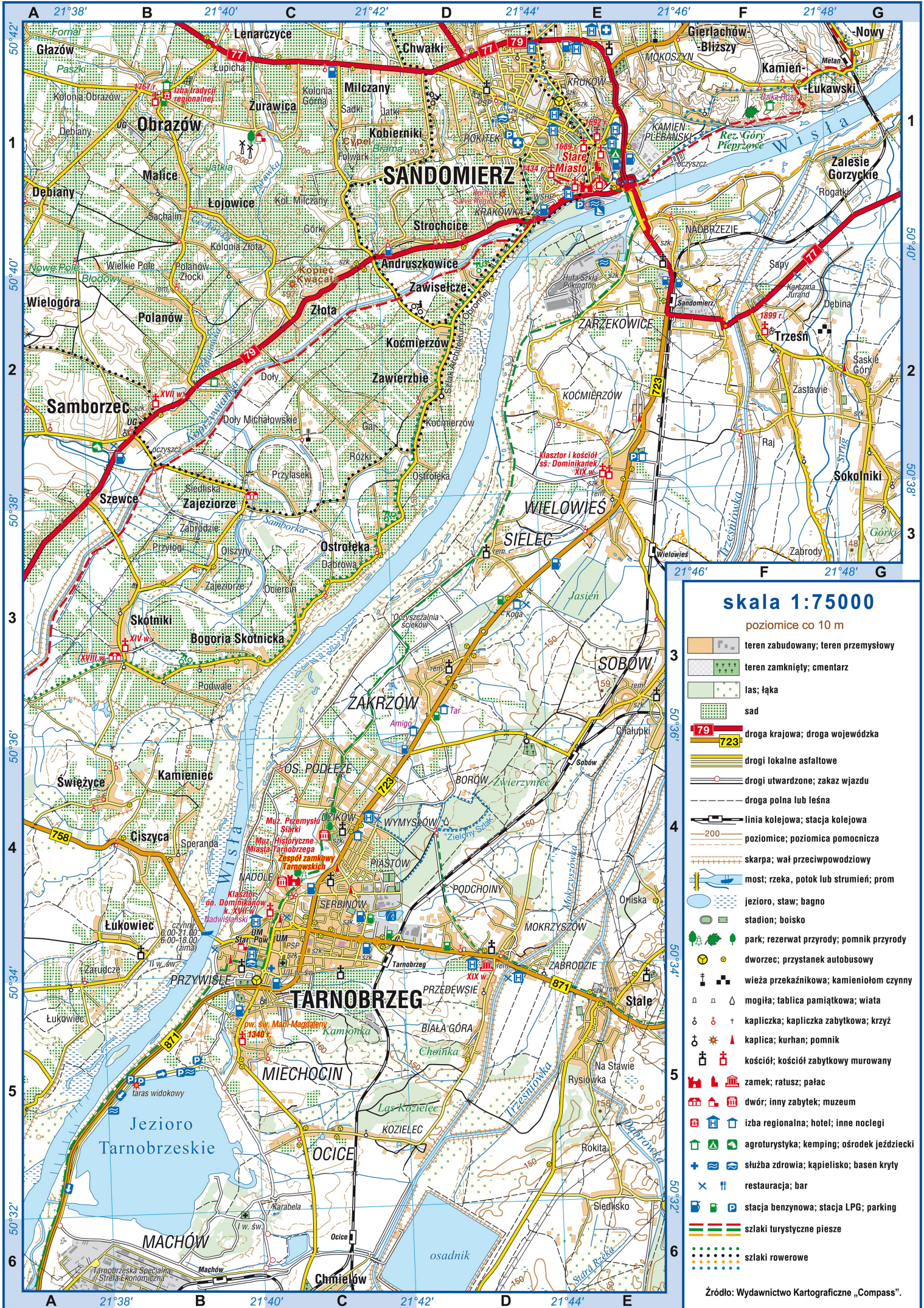


Na podstawie: www.nasa.gov

Material źródłowy do zadania 5.



Na podstawie: *Atlas geograficzny dla szkół ponadgimnazjalnych*, Warszawa 2012.



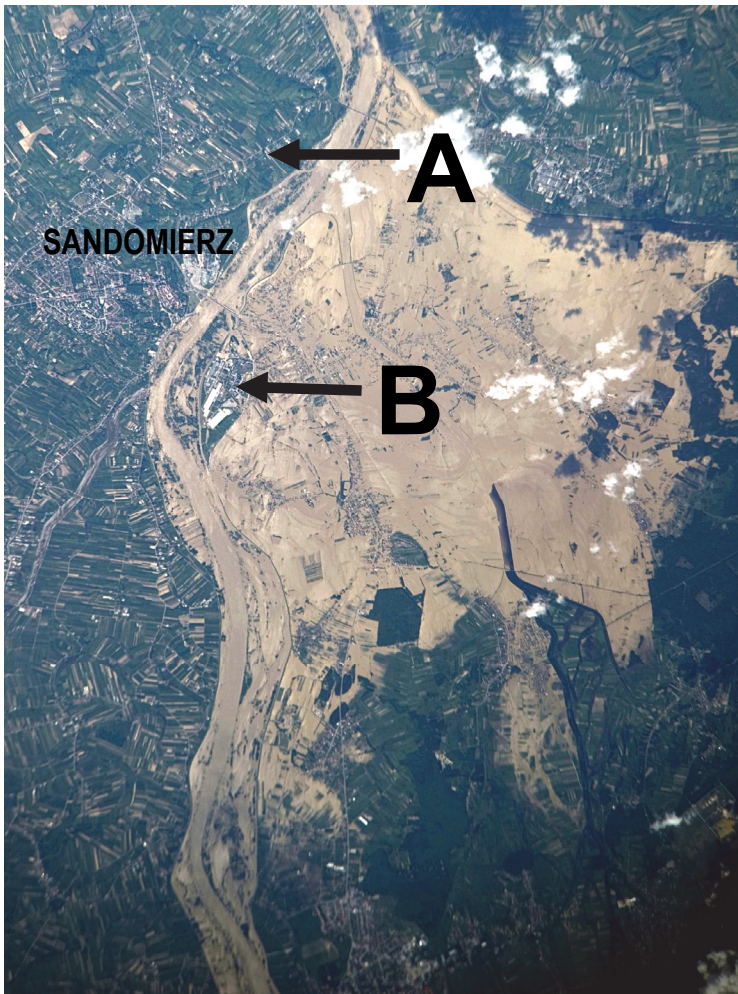
skala 1:75000

poziomice co 10 m

- teren zabudowany; teren przemysłowy
- teren zamknięty; cmentarz
- las; łąka
- sad
- droga krajowa; droga wojewódzka
- drogi lokalne asfaltowe
- drogi utwardzone; zakaz wjazdu
- droga polna lub leśna
- linia kolejowa; stacja kolejowa
- poziomice; poziomica pomocnicza
- skarpa; wał przeciwpowodziowy
- most; rzeka, potok lub strumień; prom
- jezioro, staw; bagno
- stadion; boisko
- park; rezerwat przyrody; pomnik przyrody
- dworzec; przystanek autobusowy
- wieża przekaźnikowa; kamieniołom czynny
- mogiła; tablica pamiątkowa; wiata
- kapliczka; kapliczka zabytkowa; krzyż
- kaplica; kurhan; pomnik
- kościół; kościół zabytkowy murowany
- zamek; ratusz; pałac
- dwór; inny zbytek; muzeum
- izba regionalna; hotel; inne noclegi
- agroturystyka; kemping; ośrodek jeździecki
- służba zdrowia; kąpielisko; basen kryty
- restauracja; bar
- stacja benzynowa; stacja LPG; parking
- szlaki turystyczne piesze
- szlaki rowerowe

Źródło: Wydawnictwo Kartograficzne „Compass”.

Material źródłowy do zadania 12.



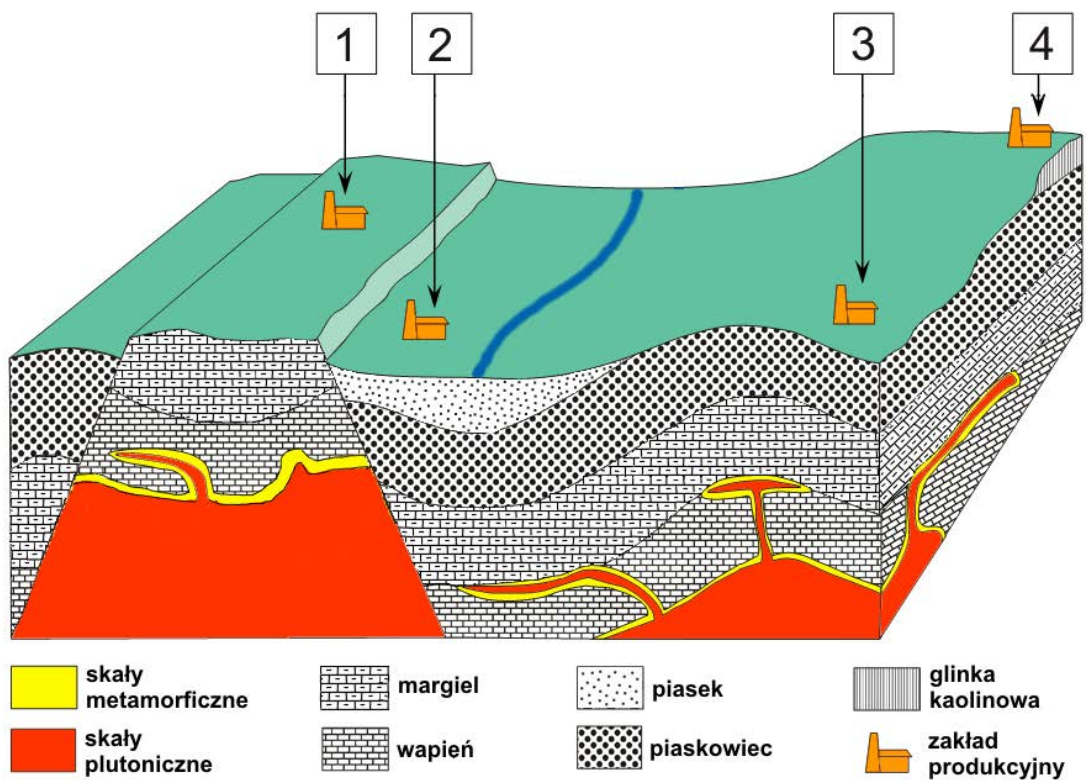
www.nasa.gov

Material źródłowy do zadania 15.

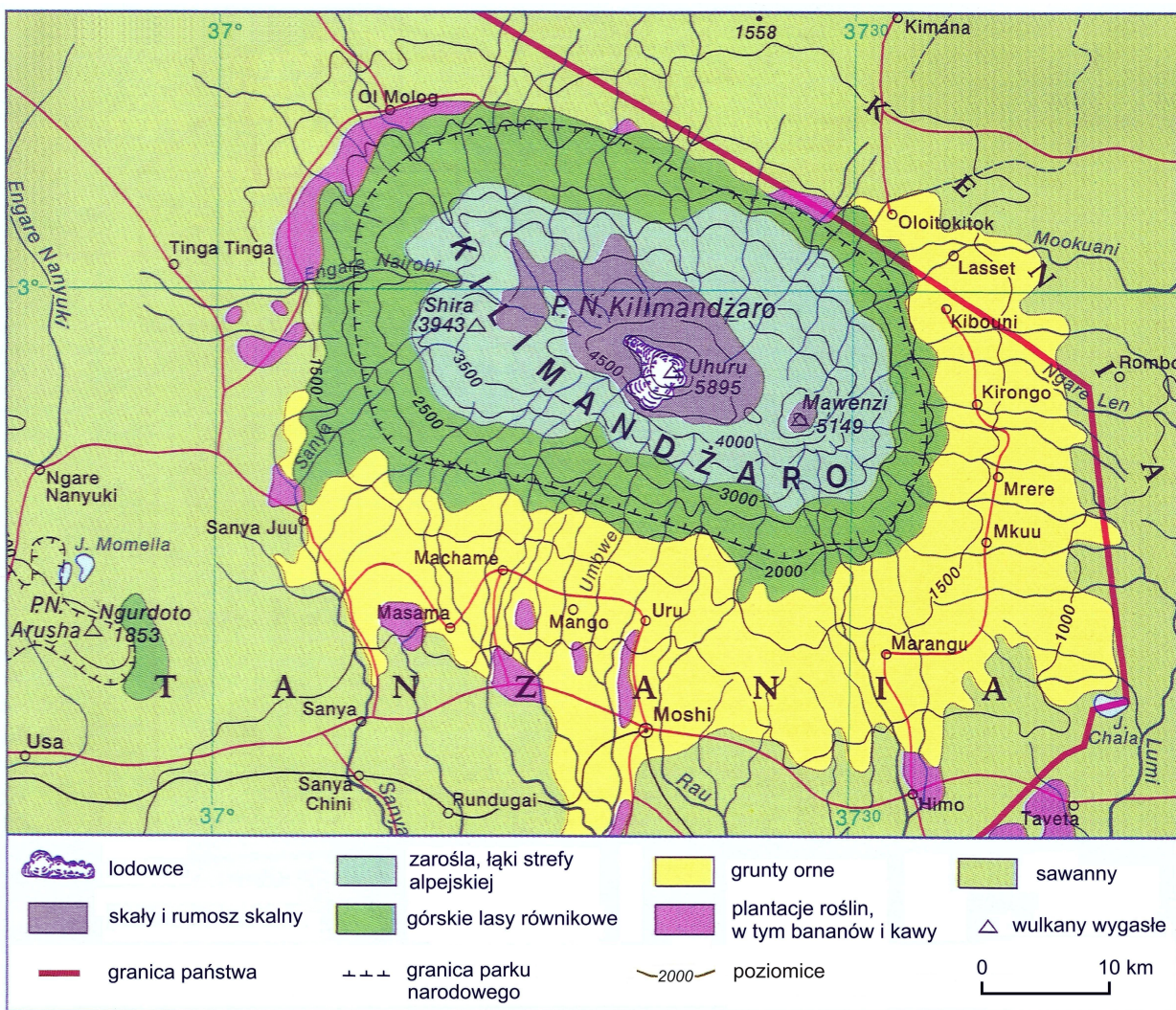


www.sandomierz.eparafia.pl

Material źródłowy do zadania 19.

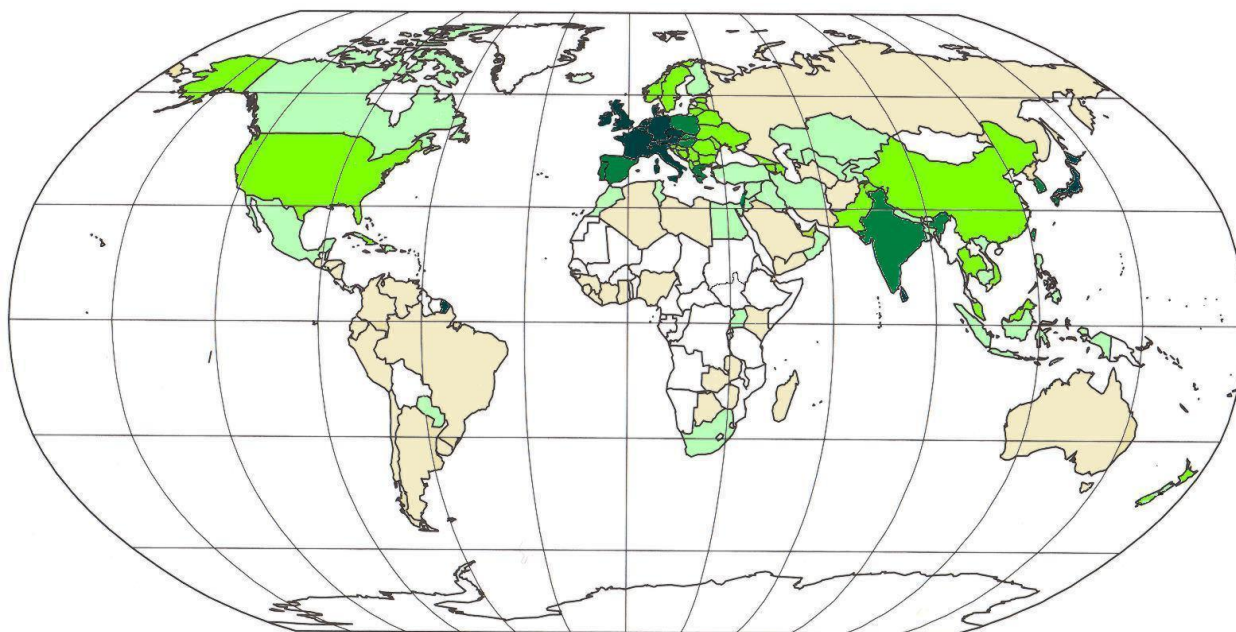


Materiał źródłowy do zadania 21.



Na podstawie: Świat. Atlas geograficzny, Warszawa 2001.

Materiał źródłowy do zadania 33.



Gęstość utwardzonych dróg kołowych w km na 100 km²

■ powyżej 100 ■ 50 - 100 ■ 20 - 50 ■ 5 - 20 ■ 1 - 5 ■ poniżej 1

Na podstawie: Atlas geograficzny dla szkół ponadgimnazjalnych, Warszawa 2013.