

UZUPEŁNIA ZESPÓŁ NADZORUJĄCY

KOD UCZNI

--	--	--

DATA URODZENIA UCZNI

--	--	--	--	--	--	--	--

dzień miesiąc rok

miejsce
na naklejkę
z kodem

EGZAMIN
W TRZECIEJ KLASIE GIMNAZJUM
Z ZAKRESU PRZEDMIOTÓW
HUMANISTYCZNYCH

Dzieje teatru

Informacje dla ucznia

1. Sprawdź, czy zestaw egzaminacyjny zawiera 10 stron. Ewentualny brak zgłoś nauczycielowi.
2. Zestaw egzaminacyjny **zawiera 21 zadań**.
3. Czytaj uważnie wszystkie teksty i zadania.
4. Wszystkie zadania rozwiąż długopisem lub piórem.
5. Do niektórych zadań podane są 4 odpowiedzi: A, B, C, D. Tylko jedna z nich jest poprawna. Wybierz ją i zaznacz odpowiednią literę znakiem **x**, np.:
A. **x**. C. D.
6. Jeżeli się pomylisz, otocz znak **x** kółkiem i zaznacz inną odpowiedź, np.:
A. **(x)** **x** D.
7. Pozostałe zadania wykonaj bezpośrednio pod poleceniami. Pomyłki przekreślaj.
8. W zestawie znajduje się miejsce na brudnopis. Możesz je wykorzystać, redagując odpowiedź. Zapisy w brudnopisie nie będą sprawdzane i oceniane.

Powodzenia!

MAJ 2002

Czas pracy:
do 180 minut

Liczba punktów
do uzyskania: 50

Przeczytaj tekst i wykonaj zadania 1, 2, 3 i 4.

Widowiska teatralne narodziły się w starożytnej Grecji z obrzędów ku czci boga Dionizosa. Do wielkiej świetności doszły w Atenach w V wieku p.n.e. Odbywały się tylko raz w roku i trwały cztery dni. Przez trzy dni wystawiano tragedie, czyli sztuki o tematyce poważnej. W czwartym dniu grano komedie – sztuki o charakterze wesołym, ukazujące zabawne sytuacje.

Zadanie 1.

Podkreśl prawidłową odpowiedź.

Powyższy tekst można zatytułować:

- A. Teatr współczesny,
- B. Obrzędy religijne,
- C. Teatr starożytny,
- D. Sztuka teatralna.

Zadanie 2.

Podkreśl prawidłową odpowiedź.

Ojczyzną teatru jest:

- A. Egipt,
- B. Grecja,
- C. Rzym,
- D. Mezopotamia.

Zadanie 3.

Podkreśl prawidłową odpowiedź.

Widowiska teatralne narodziły się z obrzędów ku czci boga:

- A. Zeusa,
- B. Posejdona,
- C. Hermesa,
- D. Dionizosa.

Zadanie 4.

Podkreśl prawidłową odpowiedź.

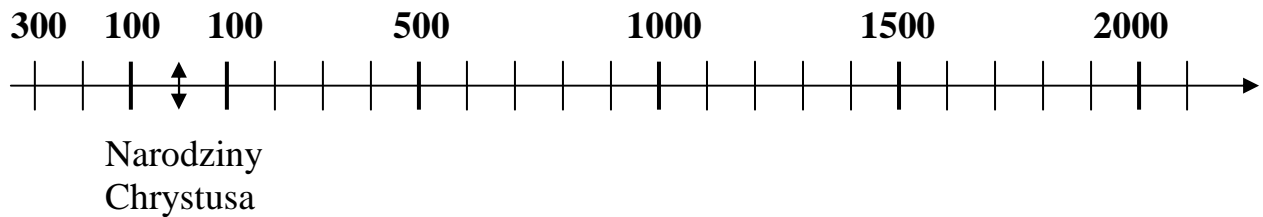
Widowiska odbywały się:

- A. raz w roku,
- B. co dwa lata,
- C. co trzy lata,
- D. co cztery lata.

Zadanie 5.

Pierwszy polski teatr publiczny powstał w 1765 roku.

Zaznacz na osi czas powstania pierwszego polskiego teatru publicznego.



Zadanie 6.

Przeczytaj tekst.

„Pewien Bogusławski był (...) najlepszym artystą; był to słusznego wzrostu, dorodny mężczyzna (...) widziałem go w sztuce „Powrót posła”.

F. Schulz, *Podróże Inflanckiego...*, Warszawa 1956

Podkreśl prawidłową odpowiedź.

Wojciech Bogusławski, zwany ojcem teatru polskiego, występował w sztuce pt.:

- A. „Wesele”,
- B. „Noc listopadowa”,
- C. „Powrót posła”,
- D. „Kartoteka”.

Przeczytaj tekst i wykonaj zadania 7 i 8.

W XII-XIII wieku nastąpił rozwój przedstawień teatralnych o tematyce religijnej. Popularne stały się tak zwane misteria, w czasie których odgrywano różne sceny z Biblii.

Zadanie 7.

Podkreśl prawidłową odpowiedź.

Rozwój przedstawień teatralnych o tematyce religijnej nastąpił w:

- A. X – XI wieku,
- B. I połowie XI wieku,
- C. XII – XIII wieku,
- D. II połowie XIV wieku.

Zadanie 8.

Podkreśl prawidłową odpowiedź.

Przedstawienie, w czasie którego odgrywano sceny z Biblii, to:

- A. komedia,
- B. misterium,
- C. opera,
- D. balet.

Zadanie 9.

Podkreśl prawidłową odpowiedź.

Ilustracja przedstawia:

- A. portret,
- B. rzeźbę,
- C. medal,
- D. budowlę.



Zadanie 10.

Poniższe zdania są odpowiedziami na pytanie: *Jak na co dzień zachowuje się człowiek dobrze wychowany?*

Postaw znak X przy czterech odpowiedziach, z którymi się zgadzasz.

1. Kłania się na ulicy osobom, które zna. _____
2. Wie, kiedy powiedzieć „dzień dobry” i „dziękuję”. _____
3. Lekceważąco wypowiada się o starszych osobach. _____
4. Nie rozmawia w kinie podczas projekcji filmu. _____
5. Pomaga kobiecie z wózkiem wsiąść do autobusu. _____
6. Głośno trzaska drzwiami, wychodząc z pomieszczenia. _____

Zadanie 11.

Podkreśl prawidłową odpowiedź.

Jeśli jesteś na przedstawieniu w teatrze, to powinieneś:

- A. jeść kanapki,
- B. komentować głośno sztukę,
- C. w skupieniu oglądać sztukę,
- D. rozmawiać.

Przeczytaj tekst i wykonaj zadania 12 i 13.

- *Czy byłaś wczoraj w teatrze?*
- *Oczywiście.*
- *Ale dlaczego masz taki dziwny wyraz twarzy? Próbujesz coś ukryć?*
- *Czasami trzeba grać!*
- *„Zrzuć maskę”! Przede mną nie graj! Lubię, gdy jesteś sobą.*

Zadanie 12.

Podkreśl prawidłową odpowiedź.

Powyższy tekst to:

- A. opowiadanie,
- B. opis,
- C. dialog,
- D. wiersz.

Zadanie 13.

Podkreśl prawidłową odpowiedź.

Powiedzenie „*zrzuć maskę*” oznacza:

- A. bądź uprzejmy,
- B. nie rozmawiaj,
- C. bądź sobą,
- D. zadbaj o wygląd.

Zadanie 14.

Napisz zdanie przekonujące koleżankę lub kolegę o tym, że warto chodzić do teatru.

Zadanie 15.

Ułóż w porządku alfabetycznym podane wyrazy:

maska, widz, aktor, sufler, kulisy, premiera, muzyka.

Zadanie 16.

Odczytaj z plakatu i zapisz tytuł sztuki, imię i nazwisko autora, imię i nazwisko reżysera.

TEATR SZKOLNY „PAPUGA”



Reżyser
**MAREK
KOWALSKI**

Scenograf
AGATA SŁOWIK

Według opowiadania
ASI NOWAK

**„ROMEK
I
JULKA”**



- tytuł sztuki: _____
- imię i nazwisko autora: _____
- imię i nazwisko reżysera: _____

Zadanie 17.

Samorząd Twojej klasy wystawia sztukę pt.: „Romek i Julka” 25 maja bieżącego roku, o godzinie 14.00, w świetlicy szkolnej.

Napisz z tej okazji zaproszenie skierowane do dyrektora szkoły.

ZAPROSZENIE

Zapoznaj się z tekstami i rysunkiem i wykonaj zadania 18 i 19.

Pani Maria zobaczyła swoje, bawiące się, dzieci. Na czele srogich wojowników stał najstarszy syn – Tadeusz. Na głowie miał złotą koronę z tektury, oblepioną kolorowymi krążkami papieru, w rękę – jabłko.

- Bawimy się w wojnę – wyjaśnił zdziwionej matce chłopiec.

A jak poszedł król na wojnę,
Grały jemu surmy zbrojne,
Grały jemu surmy złote
Na zwycięstwo, na ochotę...

M. Konopnicka „A jak poszedł król na wojnę”



A. Rakowska, Język polski dla klasy 7, Warszawa 1999

Zadanie 18

Uzupełnij zdania.

Dzieci bawiły się w _____.

Tadeusz był przebrany za _____.

Na głowie miał _____, w rękę _____.

W wierszu i na ilustracji występuje _____.

Zadanie 19.

Wypisz z wiersza „A jak poszedł król na wojnę” pary wyrazów rymujących się:

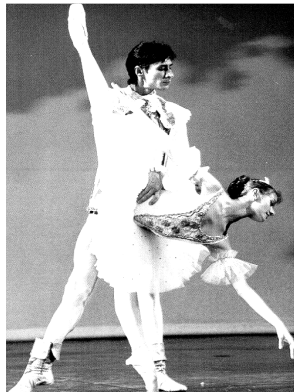
_____ - _____
_____ - _____

Zadanie 20.

Dokończ zdania, korzystając z podanych wyrazów:
pantomima, dramatyczny, muzyczny, lalkowy.



Teatr, w którym aktorami są lalki, to teatr _____.



Opera i balet to teatr _____.



Teatr, w którym aktorzy używają słów, gestów i mimiki, to teatr _____.

